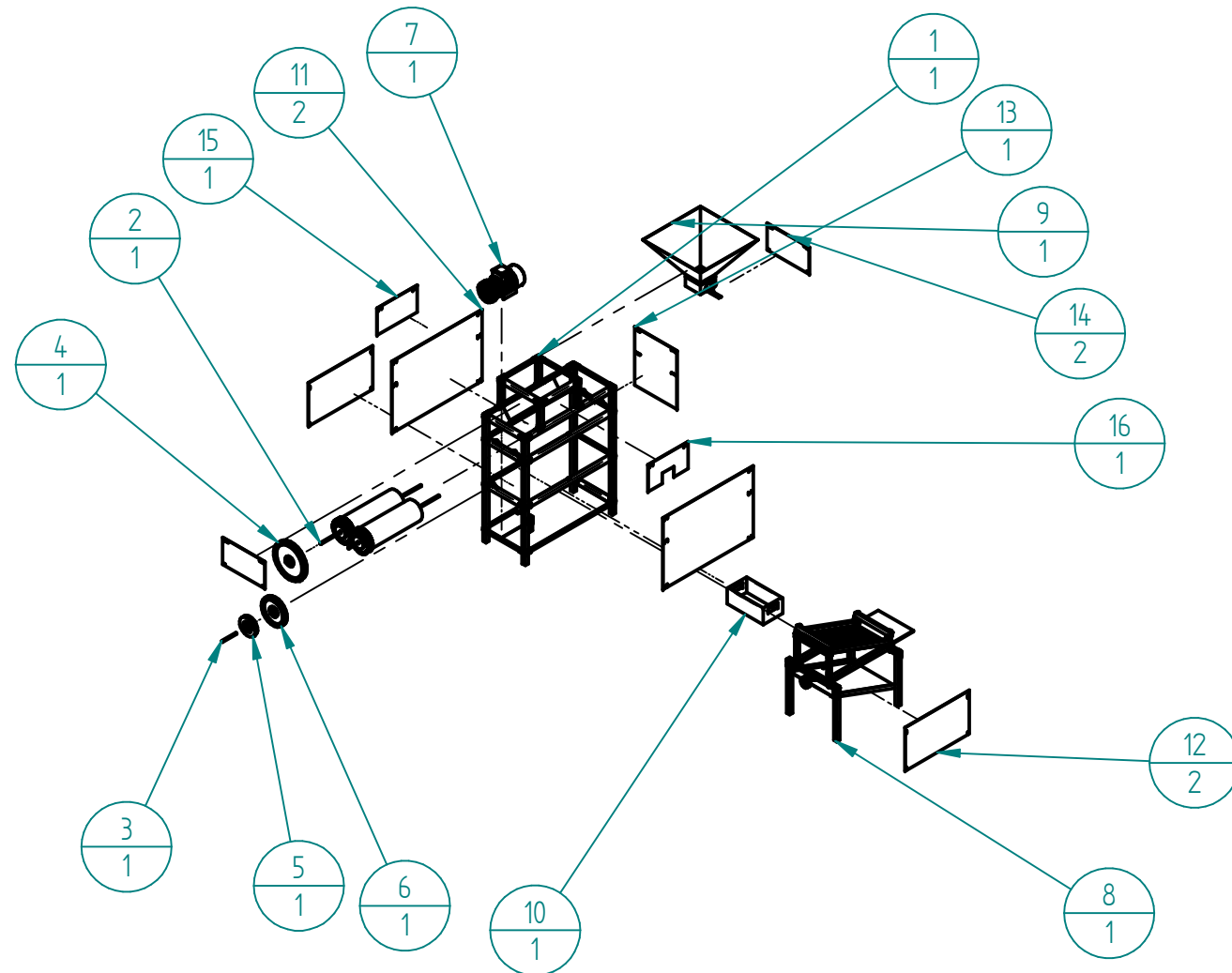


Número de elemento	Nombre archivo (sin extensión)
1	Sistema estructural
10	Contenedor
11	Lamina Cobertora S.Sc.
12	Lamina Cobertora S.Sp
13	Lamaina Cobertora S. Sc y Sp
14	Lamina Cobertora Superior
15	Lamina Cobertora Superior Izquuierda
16	Lamina Cobertora Superior Derecha
2	Sistema de separación
3	Eje Etapa 2
4	Polea 1
5	Polea 2
6	Polea 3
7	Polea 4
8	Sistema de selección
9	Sistema de alimentación



Nota: Todas la medidas en milímetros

	<b>FUNDACIÓN UNIVERSIDAD DE AMÉRICA</b> FACULTAD DE INGENIERIA INGENIERIA MECÁNICA	
	DISEÑO DE UNA MÁQUINA PARA SEPARAR GRANOS DE GARBANZO DE LA VAINA DE LA ESPECIE KABULI	
<b>Título: Explosionado</b>		Material:
Dibujó: Jesus Cupasachoa-Brian Osuna		Fecha: 29/11/2020
Escala: 1:50	Plano:2	Cantidad: 1
		