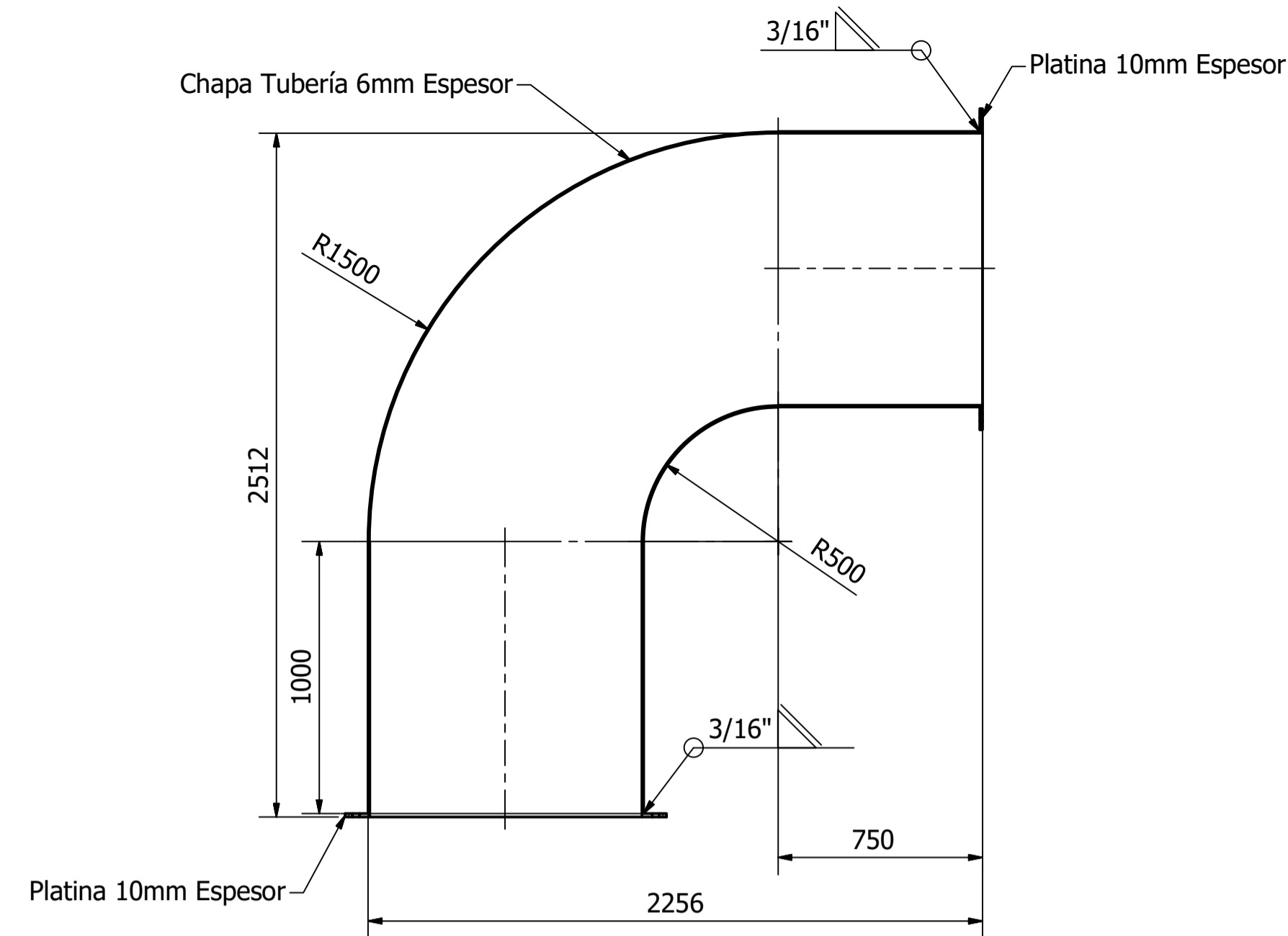
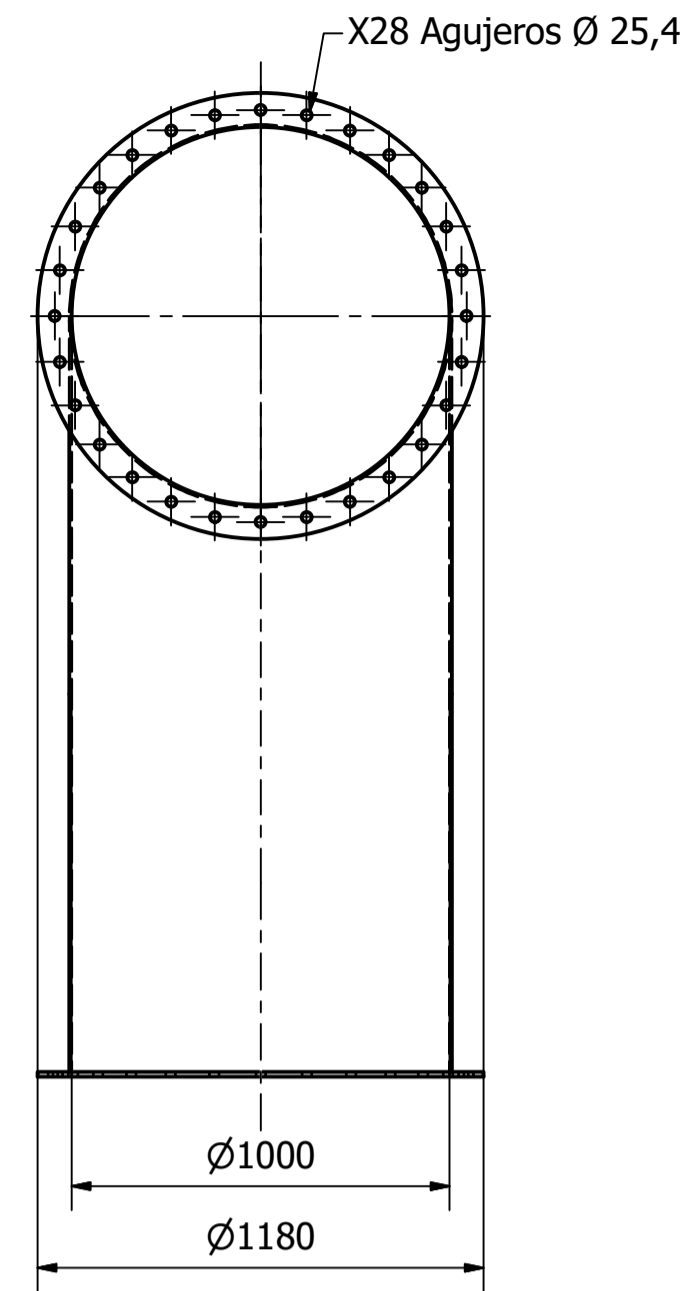
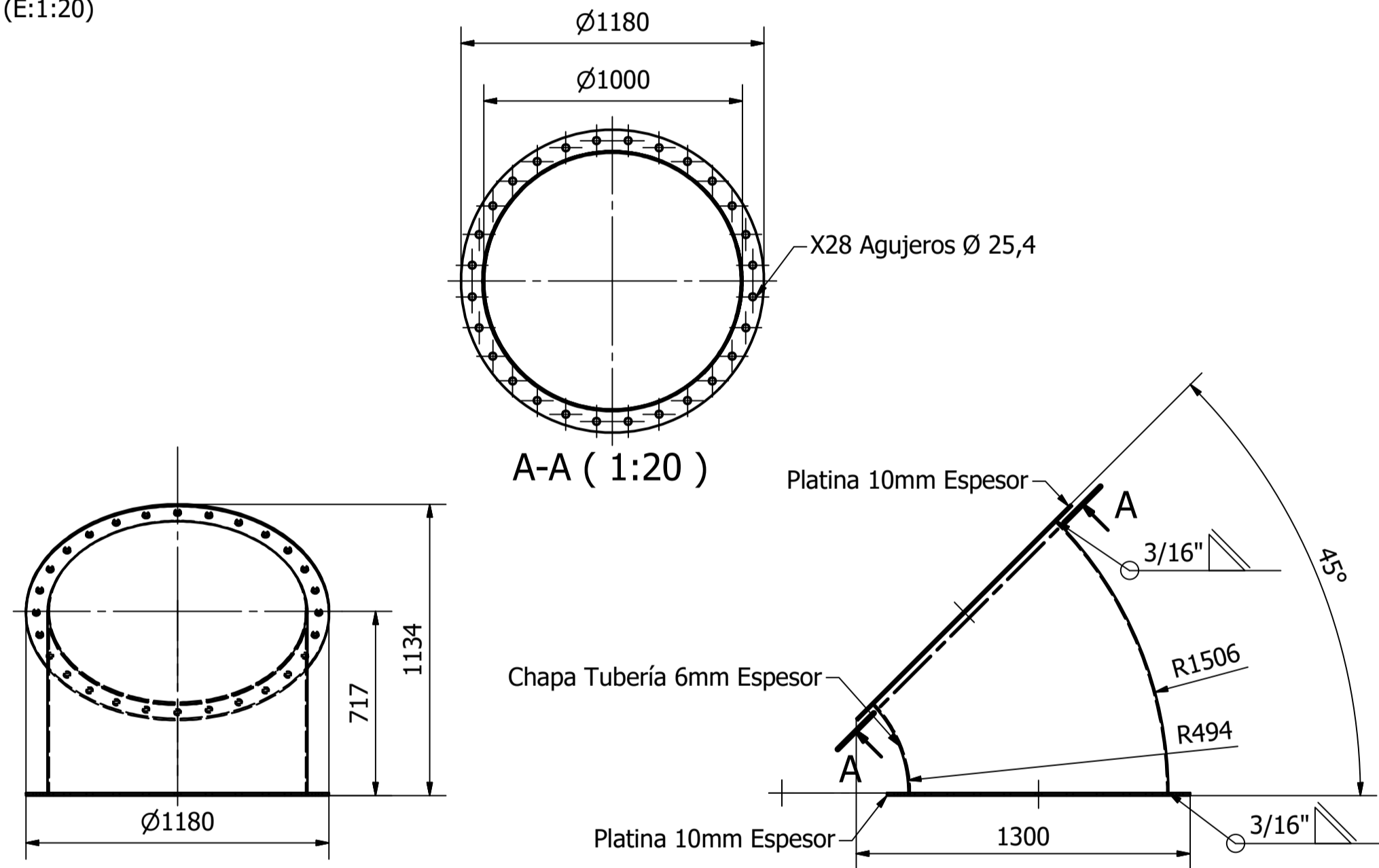


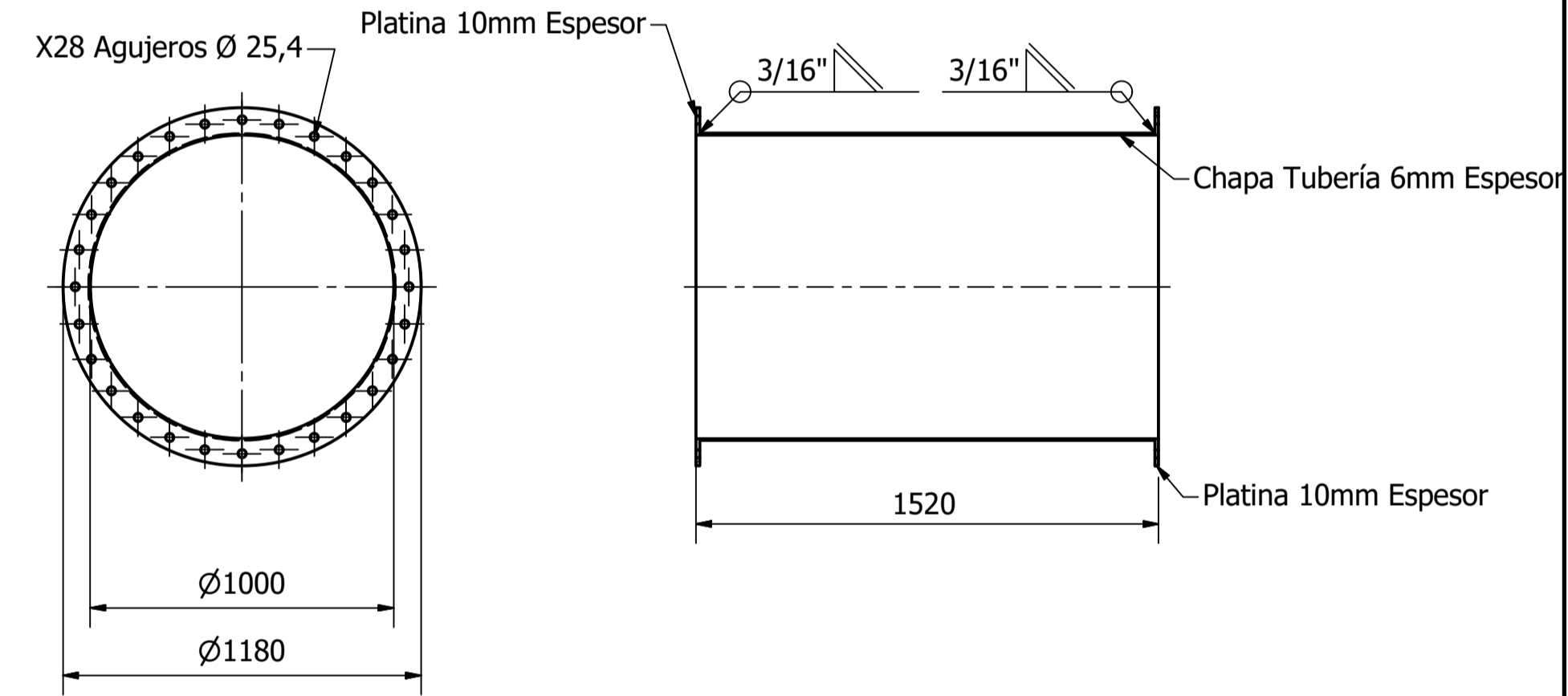
Sección Tubería 90°-1.850 (E:1:20)



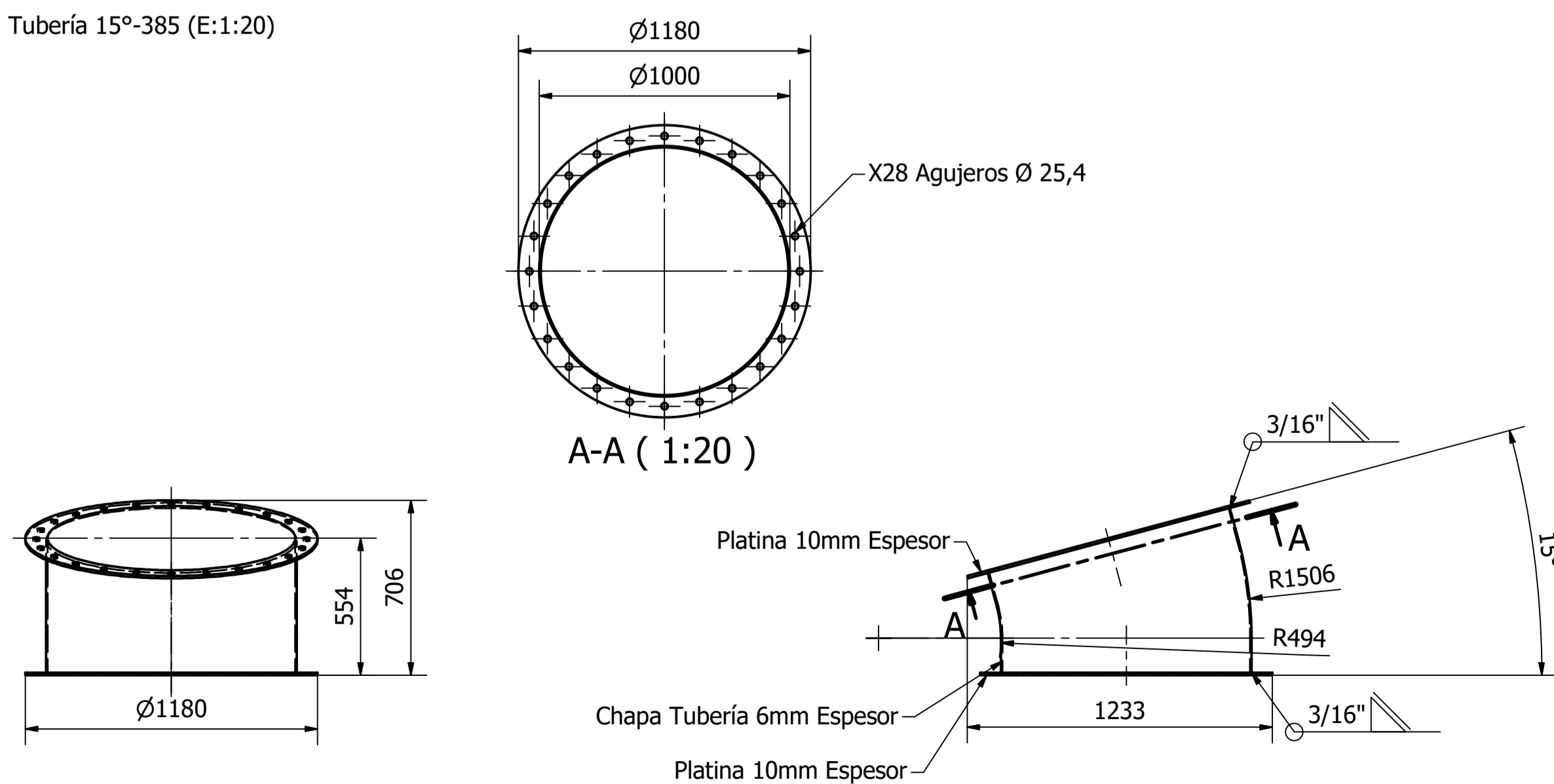
Sección Tubería 45°-305 (E:1:20)



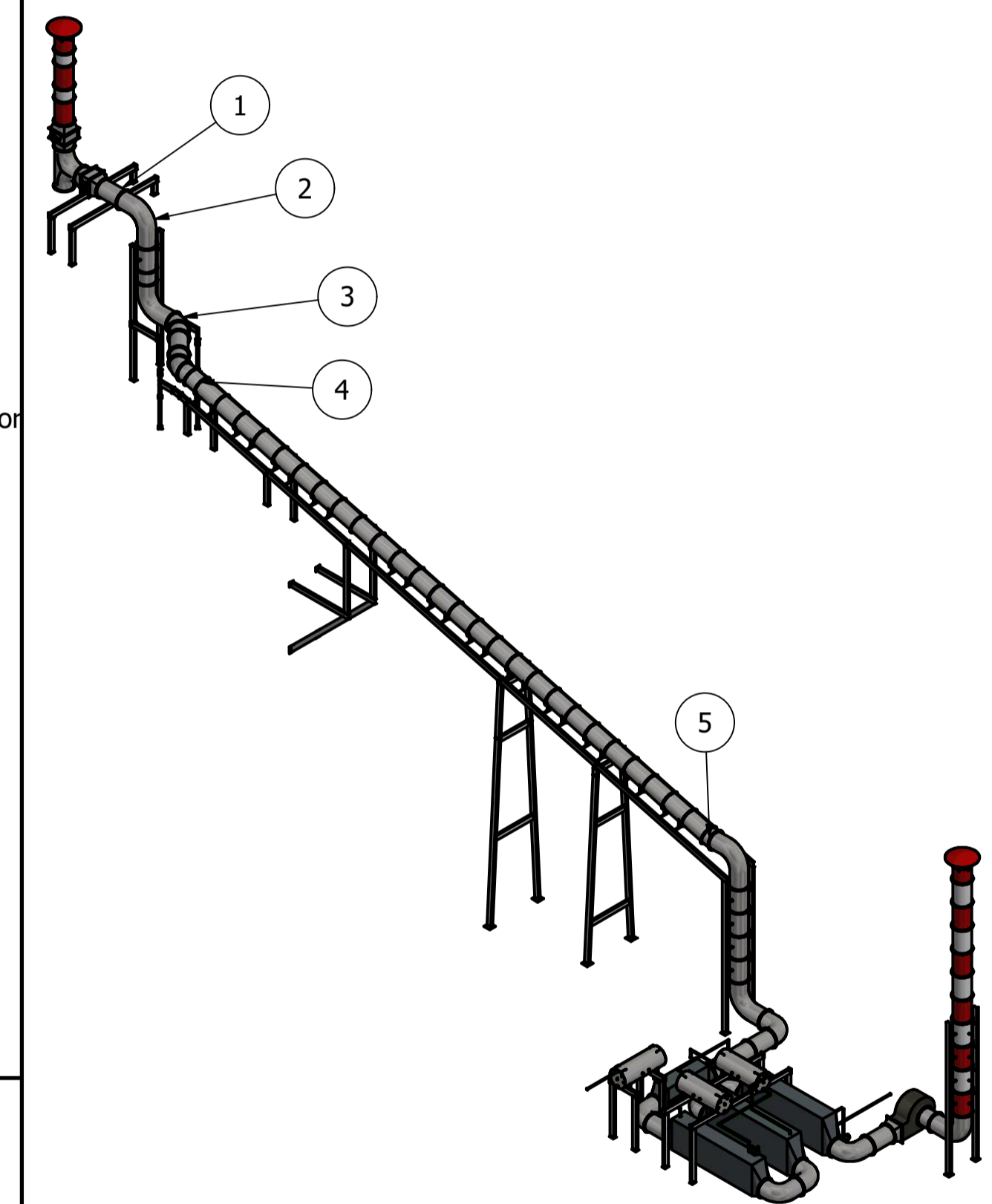
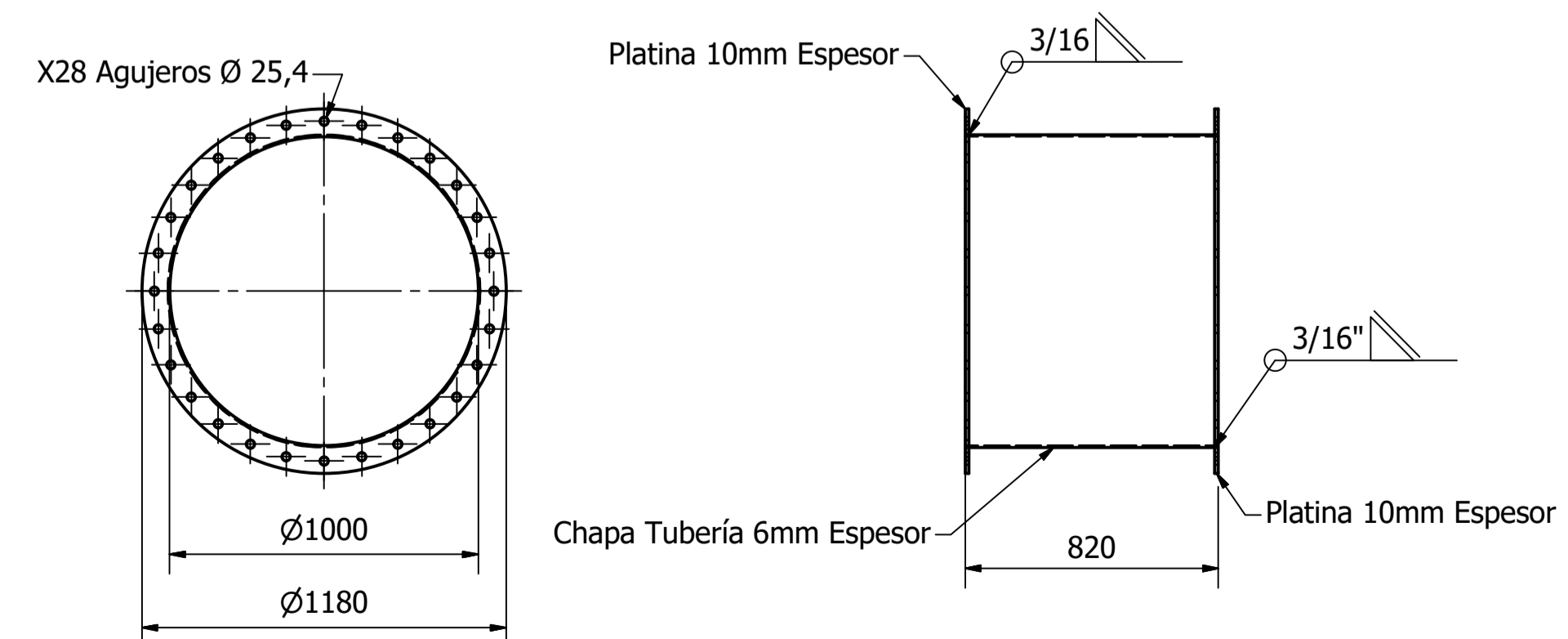
Sección Tubería Recta 1.500 (E:1:20)



Sección Tubería 15°-385 (E:1:20)



Sección Tubería Recta 820 (E:1:20)



NOTAS:

1. Junta BTC-P4 según código AWS D1.1 se aplica para todas las uniones en T junta de filete.

2. Realizar inspección visual al 100% de las juntas.

NO	PIEZA	OBSERVACIONES	CANT
5	Sección Tubería 15°-385	Acero Inoxidable 304	4
4	Sección Tubería Recta 820	Acero Inoxidable 304	2
3	Sección Tubería 45°-305	Acero Inoxidable 304	4
2	Sección Tubería 90°-1.850	Acero Inoxidable 304	2
1	Sección Tubería Recta 1.500	Acero Inoxidable 304	4

LISTADO COMPONENTES



DISEÑO DE SISTEMA DE RECUPERACIÓN DE CALOR DE AIRE CALIENTE DE DESECHO PARA CALENTAMIENTO Y VAPORIZACIÓN DE AGUA EN LA COMPAÑÍA VIDRIO ANDINO S.A.

Componentes Sistema Transporte Aire

ELABORÓ	MATERIAL			
Julián David Moreno Beltrán	NA			
PROYECTO SISTEMA COMPONENTE NÚMERO	FECHA	TAMAÑO	ESCALA	PLANO No.
RCA - 02 - 000 - 01	10-1-2018	A1	1 : 300	10/XX