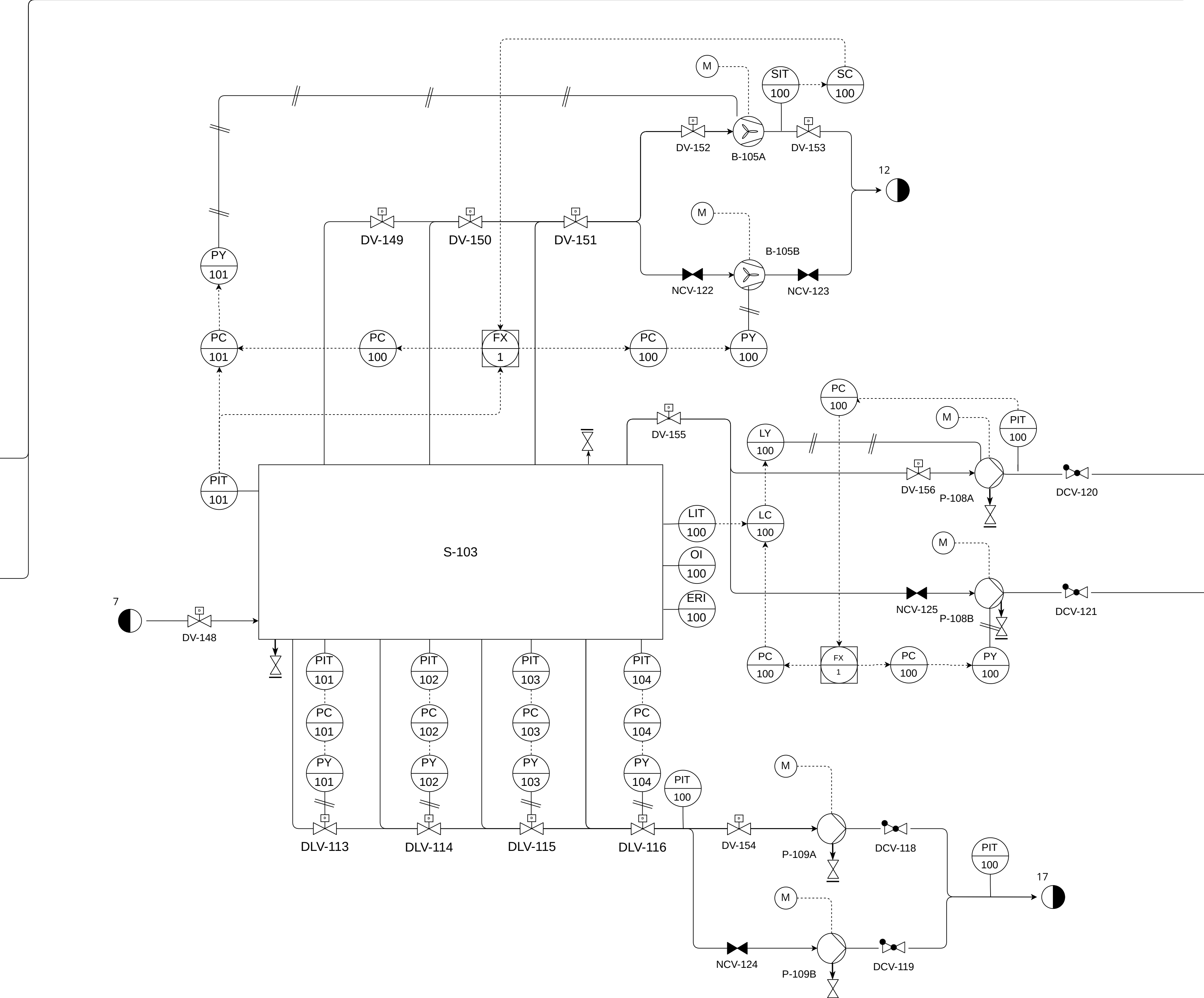
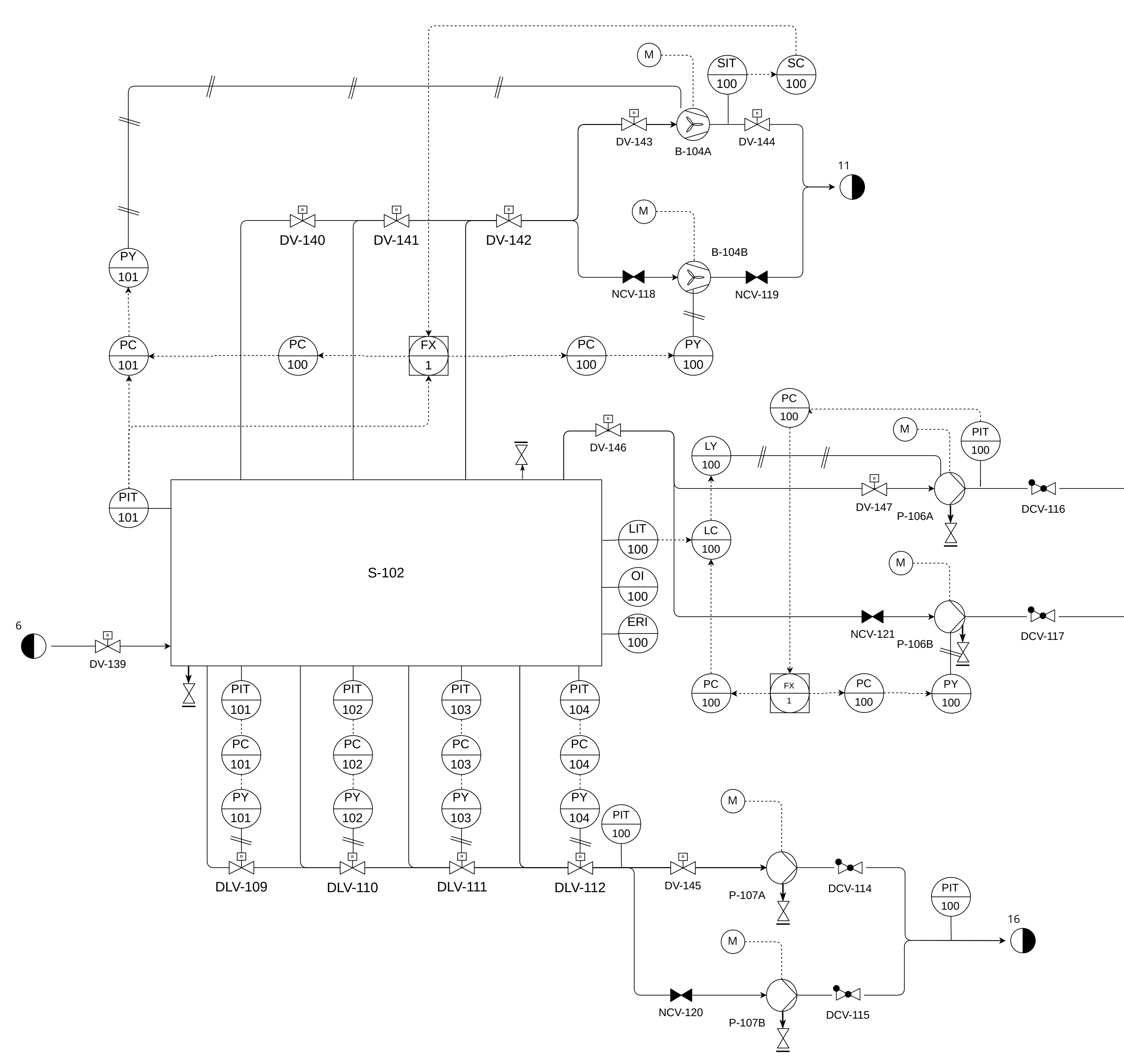


Bombas P-110 manualmente activadas mediante operario en sala de control; el operario decide abrir según los indicadores ópticos y resistivos en el fondo del tanque de almacenamiento



P&ID NO.	2
Legenda de Instrumentación: (Primera letra) (First letter)	
P: Presión (Pressure)	
L: Nivel (Level)	
C: Concentración (Concentration)	
O: Óptico (Optical)	
ER: Resistencia Eléctrica (Electrical Resistance)	
Legenda de Equipos:	
F: Filtro (Filter)	
V: Válvula (Valve)	
TK: Tanque (Tank)	
P: Bomba (Pump)	
S: Separador (Separator)	
M: Mezclador Statiflo (Mixer)	
B: Ventilador (Blower/Fan)	
FCV: Válvula de Caudal (Flow Control Valve)	
CV: Válvula Check (Check Valve)	

PROYECTO
DISEÑO DE UNA PLANTA DE TRATAMIENTO DE AGUA CON FUNCIONALIDAD MÓVIL PARA MARES Y OCEANOS CONTAMINADOS POR DERRAMES DE TIPO OLEOSO.

TÍTULO
DIAGRAMA P&ID

DISEÑADO POR
ING. PEDRO SOLÓRZANO

