

ANEXO 1

	Ventas conjuntas feria 1	Ventas conjuntas feria 2	Ventas conjuntas feria 3	
Producto	Cantidad	Cantidad	Cantidad	Unidades totales
Combo Tacos	20	25	30	225
Combo Burguer	15	15	20	50
Taco	10	20	25	55
Burguer	1	2	8	11
SUPER COMBO X12	2	3	3	96
SUPER COMBO X16	0	1	1	32
SUPER COMBO X20	0	1	1	40
Quesadilla	15	15	25	55

	Ventas conjuntas domichingones 1	Ventas conjuntas domichingones 2	Ventas conjuntas domichingones 3	
Producto	Cantidad	Cantidad	Cantidad	Unidades totales
Combo Tacos	7	10	12	87
Combo Burguer	4	3	5	12
Taco	2	0	1	3
Burguer	0	1	1	2
SUPER COMBO X12	1	1	2	48
SUPER COMBO X16	1	1	0	32
SUPER COMBO X20	0	1	2	60
Quesadilla	0	0	1	1

	Ventas Birria truck	
Producto	Cantidad	Unidades totales
Combo Tacos	10	30
Combo Burguer	3	3
Taco	3	3
Burguer	1	1
SUPER COMBO X12	1	12
SUPER COMBO X16	0	0
SUPER COMBO X20	0	0
Quesadilla	4	4

Feria		
Producto	Promedio unidades diarias	Promedio unidades por hora
Combo Tacos	75	10
Combo Burguer	17	3
Taco	18	3
Burguer	4	1
SUPER COMBO X12	32	4
SUPER COMBO X16	11	2
SUPER COMBO X20	13	2
Quesadilla	18	3
Total		28

Domichingones		
Producto	Promedio unidades diarias	Promedio unidades por hora
Combo Tacos	29	6
Combo Burguer	4	1
Taco	1	1
Burguer	1	1
SUPER COMBO X12	16	4
SUPER COMBO X16	11	3
SUPER COMBO X20	20	4
Quesadilla	0	0
Total		20

Birria truck		
Producto	Promedio unidades diarias	Promedio unidades por hora
Combo Tacos	30	8
Combo Burguer	3	1
Taco	3	1
Burguer	1	1
SUPER COMBO X12	12	3
SUPER COMBO X16	0	0
SUPER COMBO X20	0	0
Quesadilla	4	1
Total		15

Feria		
Producto	Promedio unidades diarias	Promedio unidades por hora
Combo Papas	32	4
Papas	8	1
Total		5

Horas de cocina al día
8

Feria		
Producto	Promedio unidades diarias	Promedio unidades por hora
Combo Nachos	46	6
Nachos	17	3
Total		9

Horas de cocina al día
5

Domichingones		
Producto	Promedio unidades diarias	Promedio unidades por hora
Combo Papas	13	2
Papas	0	0
Total		2

Domichingones		
Producto	Promedio unidades diarias	Promedio unidades por hora
Combo Nachos	20	3
Nachos	0	0
Total		3

Birria truck		
Producto	Promedio unidades diarias	Promedio unidades por hora
Combo Papas	4	1
Papas	0	0
Total		1

Horas de cocina al día
4

Birria truck		
Producto	Promedio unidades diarias	Promedio unidades por hora
Combo Nachos	6	1
Nachos	1	1
Total		2

Feria		
Producto	Promedio unidades diarias	Promedio unidades por hora
Combo Papas	32	4
Papas	8	1
Combo Nachos	46	6
Nachos	17	3
Total		9

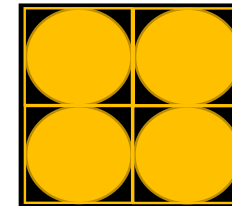
Domichingones		
Producto	Promedio unidades diarias	Promedio unidades por hora
Combo Papas	13	2
Papas	0	0
Combo Nachos	20	3
Nachos	0	0
Total		3

Birria truck		
Producto	Promedio unidades diarias	Promedio unidades por hora
Combo Papas	4	1
Papas	0	0
Combo Nachos	6	1
Nachos	1	1
Total		2

Dimensiones de la plancha		Unidades
Ancho	42	cm
Largo	65	cm
Área	2730	cm ²

Capacidad de la plancha por hora	Unidades
Capacidad Teorica	222
Capacidad Efectiva	195
Desperdicios	12%

Dimensiones tortilla		Unidades
Radio	6,5	cm
Área tortilla	132,7322896	cm ²
Área del espacio ocupado	169	cm ²



A pesar de que solo se tienen en cuenta los procesos con la plancha, hay que aclarar que hay otros productos, como los nachos o las papas que de igual manera consumen tiempos, cabe aclarar que para estos pedidos se cuenta con una freidora y un horno, cada una de ellas tiene capacidad de:

Capacidad de papas en la freidora al tiempo	
5	Producto para la venta

Tiempo de servicio (Un lote)	
14,122	min
847,32	seg

Capacidad de nachos en el horno al tiempo	
3	Producto para la venta

Tiempo de servicio (Un lote)	
4,59	min
275,4	seg

Capacidad de tortillas en la plancha al tiempo
16,15384615
16

Tiempo de servicio (Uso para una tortilla)	
4,32	Min
259,2	Seg

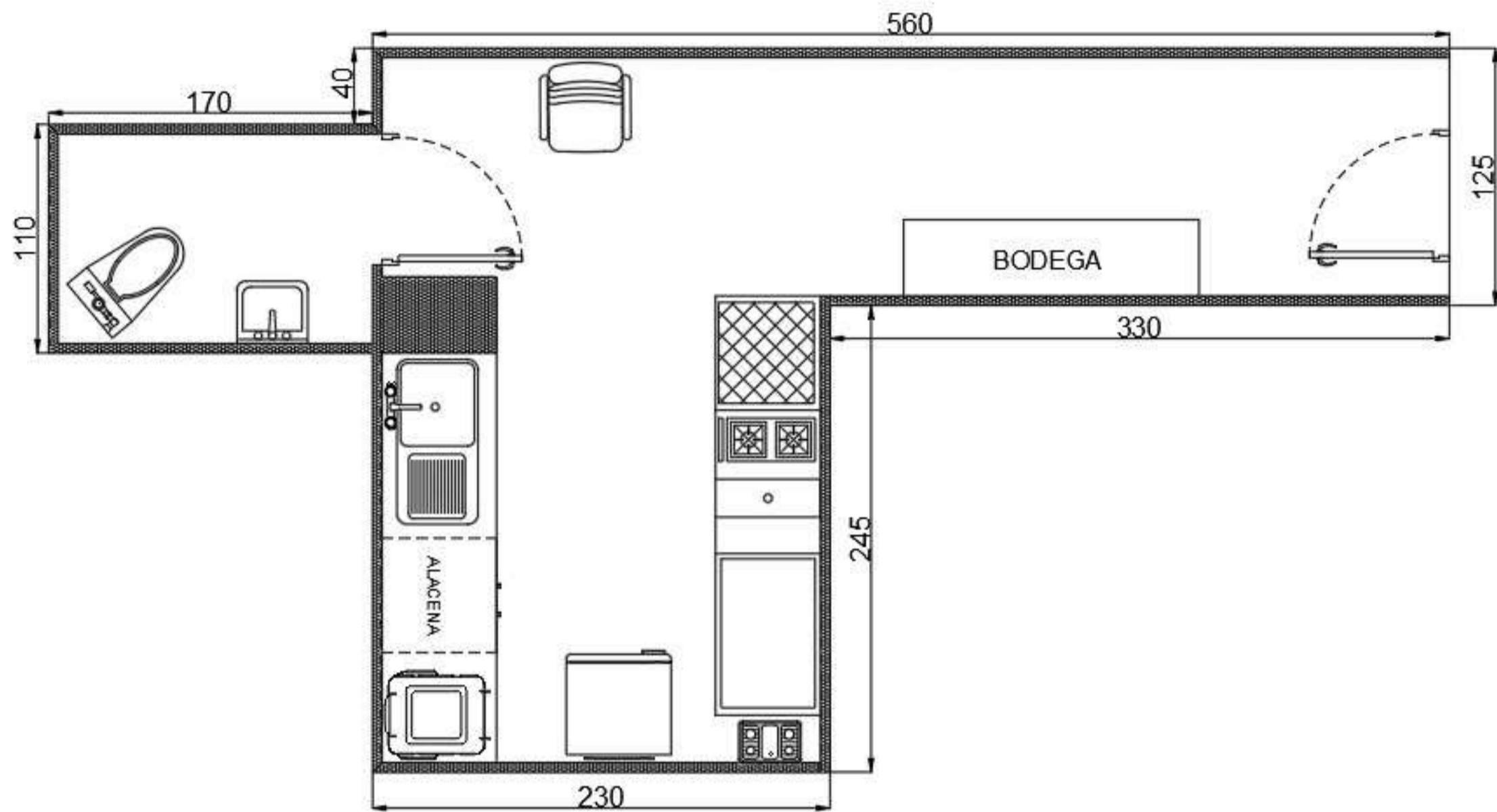
	Ferías	Domichingones	Birria truck
Capacidad Utilizada	28	20	15

Capacidad de la freidora por hora	Unidades
Capacidad Teórica	21
Capacidad Efectiva	18
Desperdicios	12%

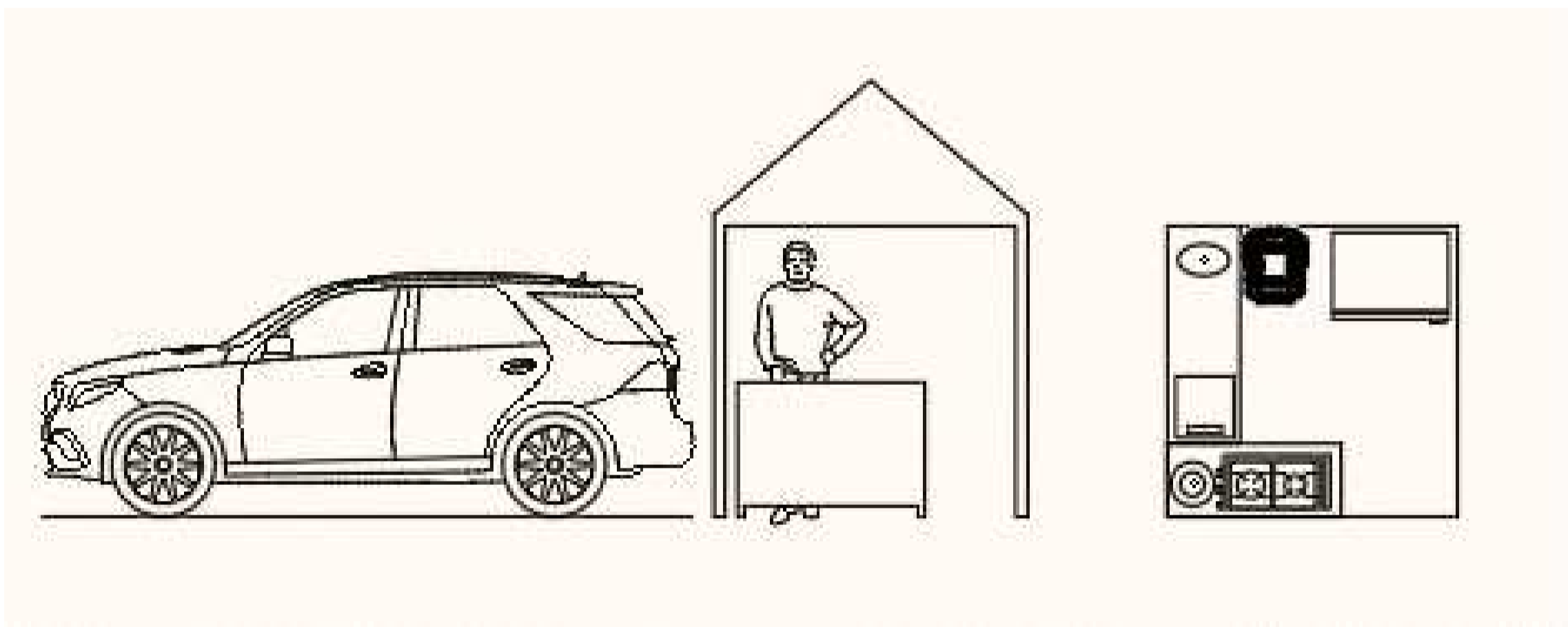
Capacidad del horno por hora	Unidades
Capacidad Teórica	39
Capacidad Efectiva	34
Desperdicios	12%

ANEXO 2

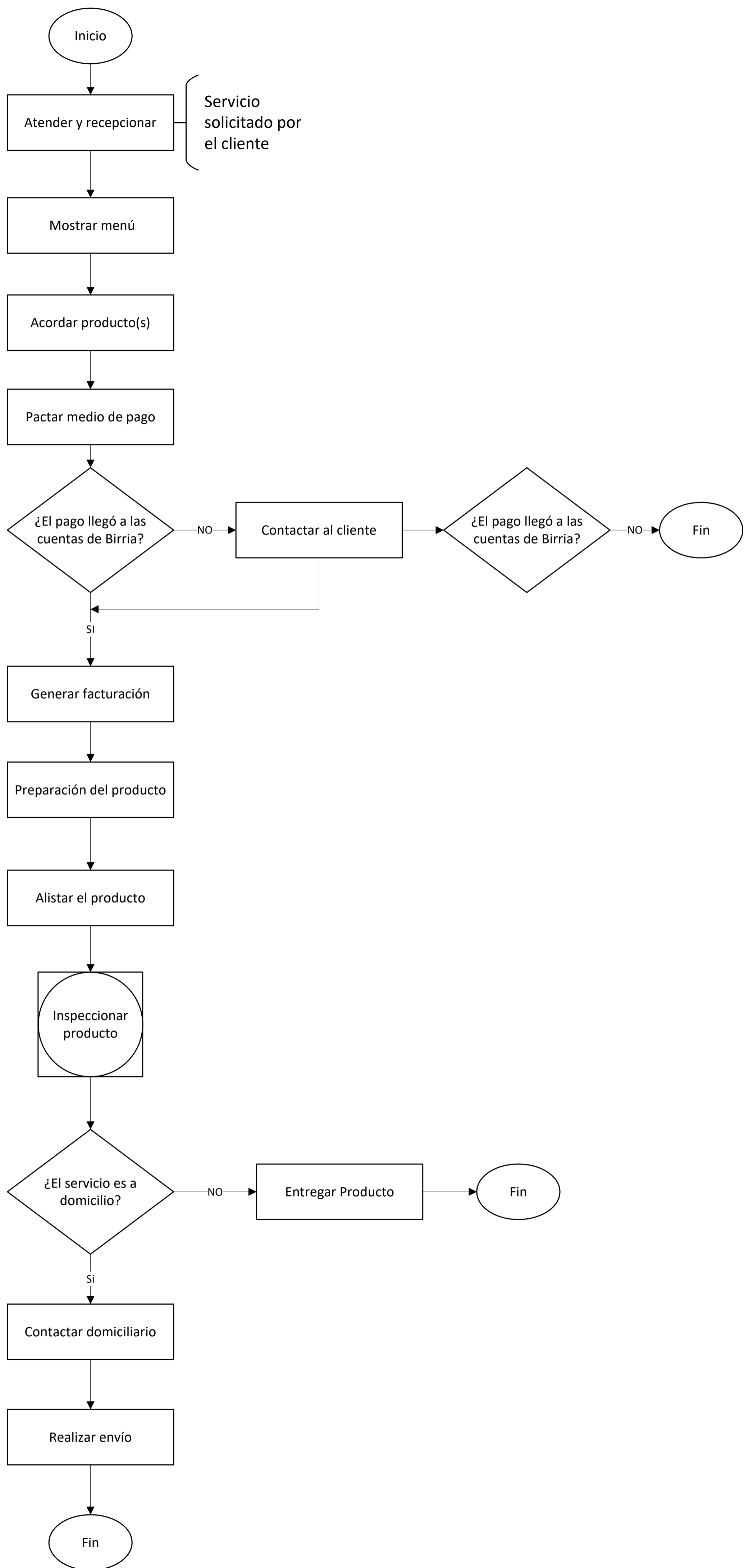
Planta Birria.co

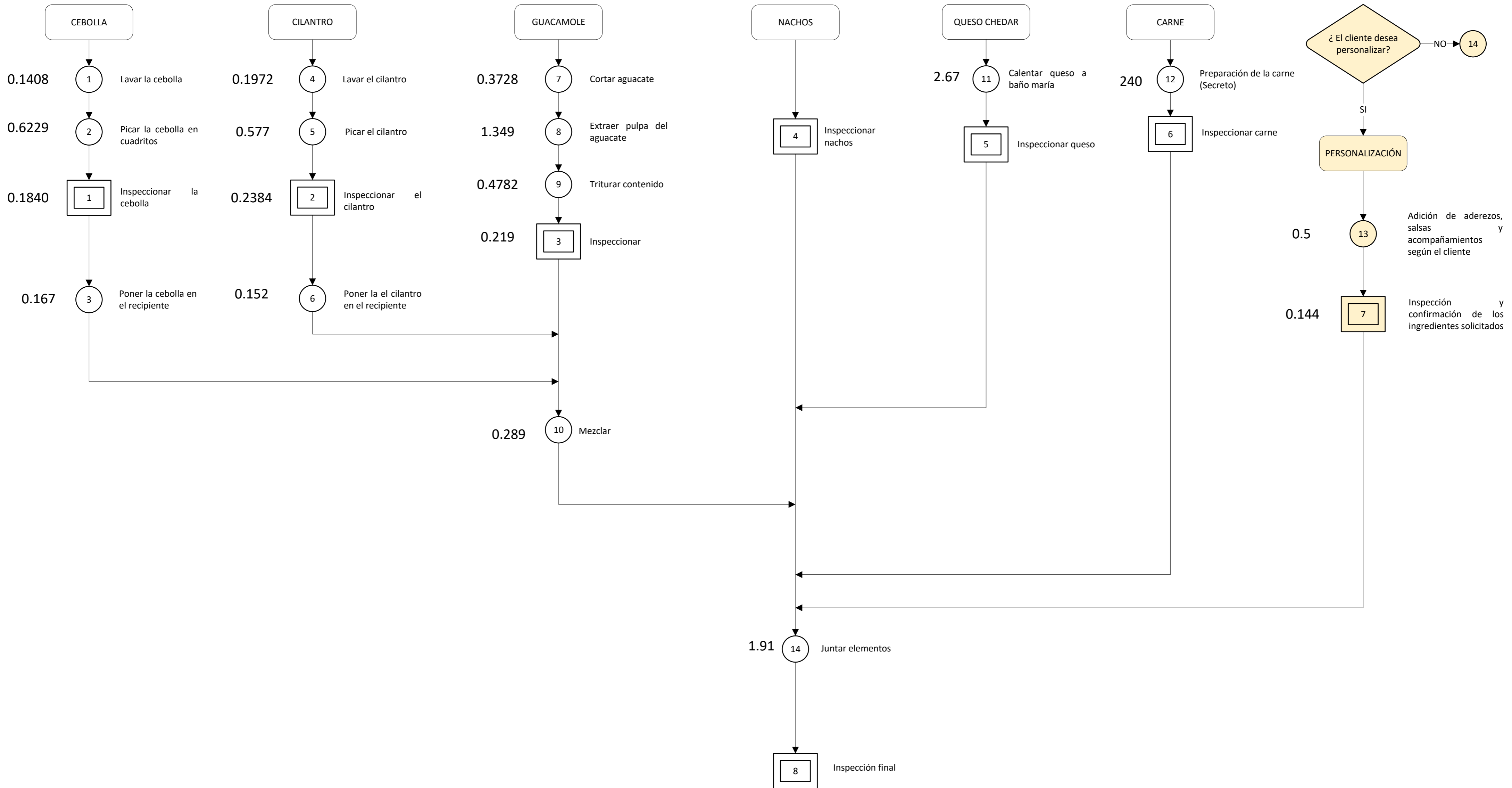


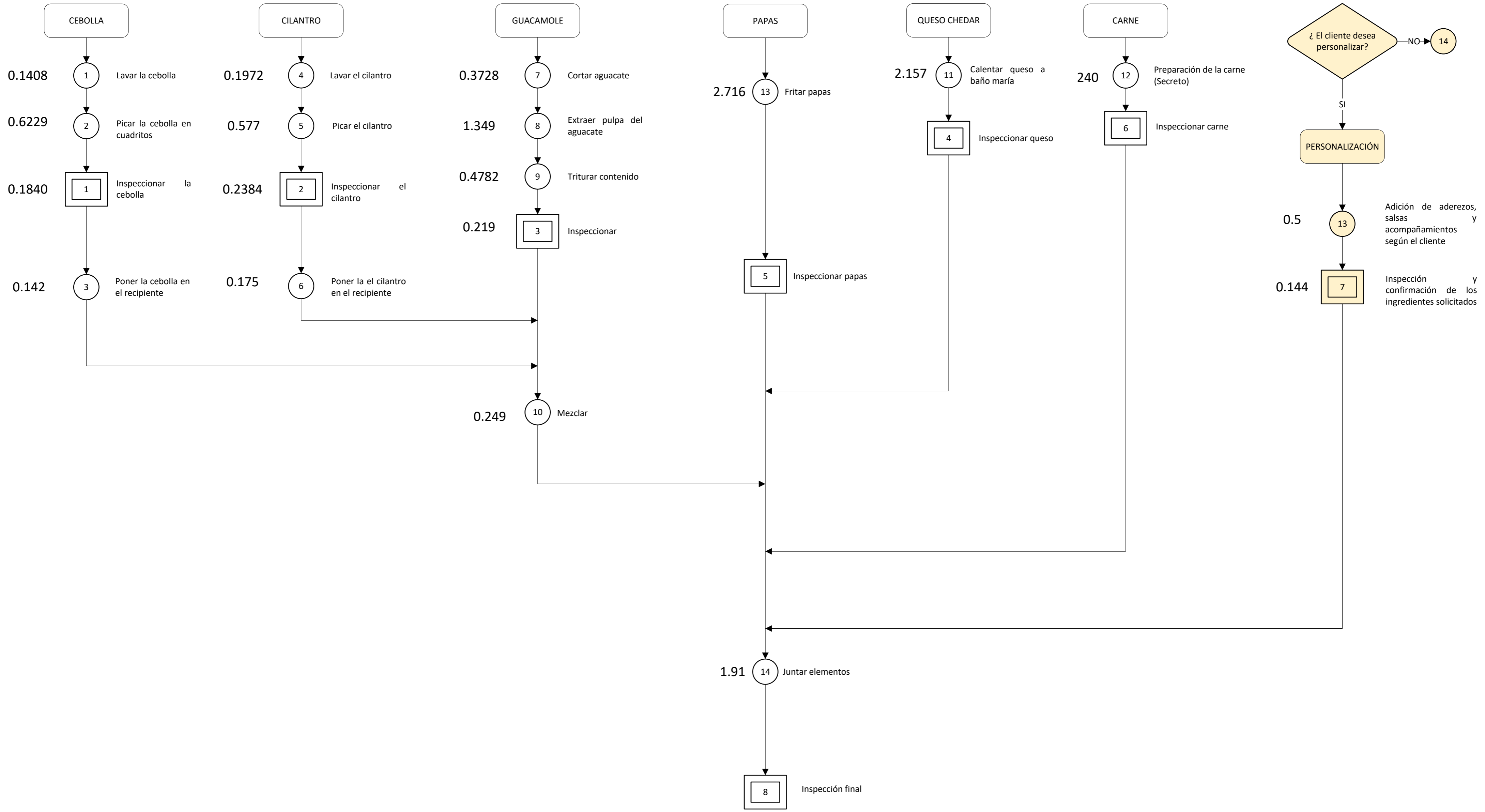
Estandarización de la Planta para trabajar en Ferias con Birria Móvil.

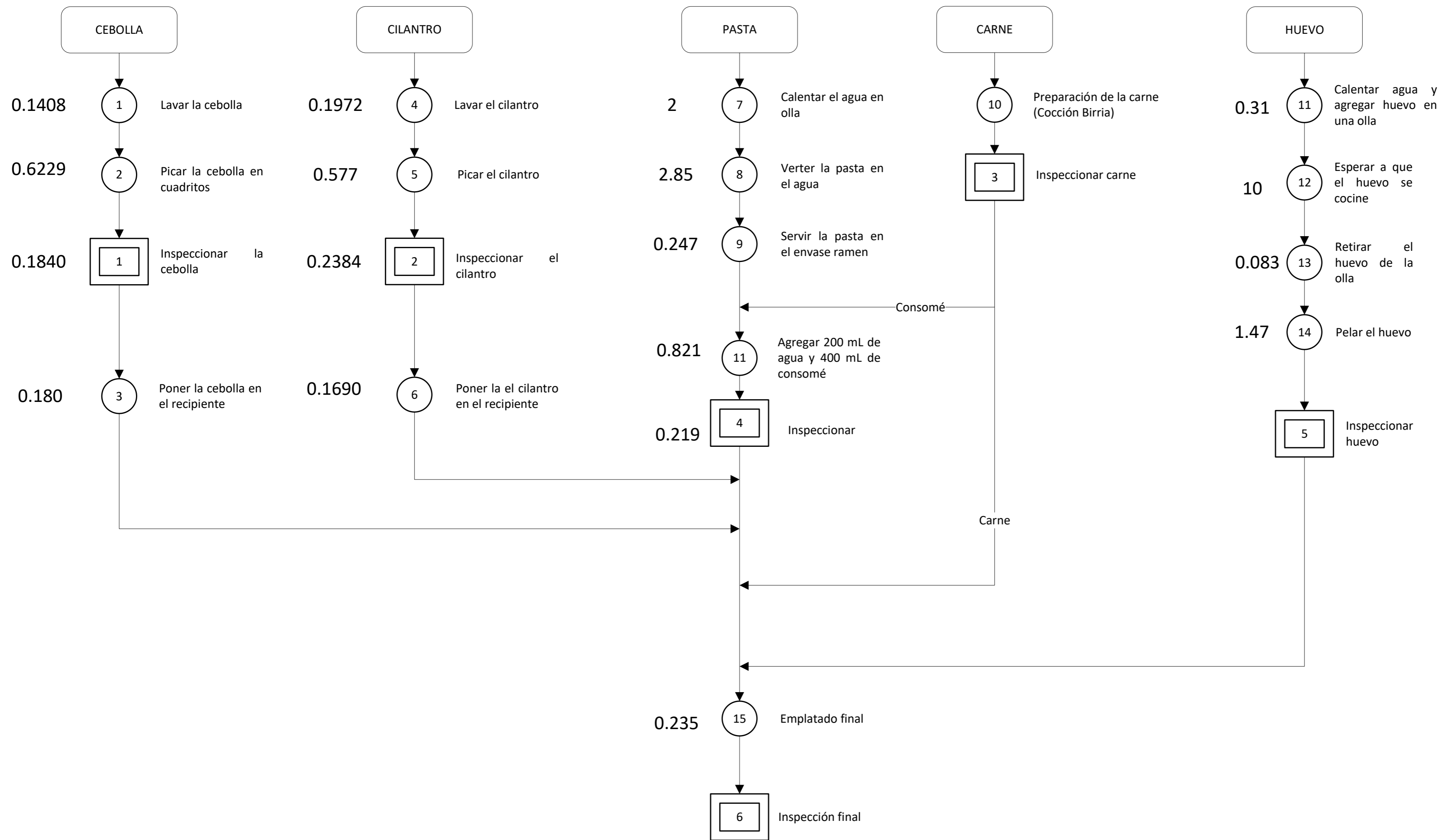


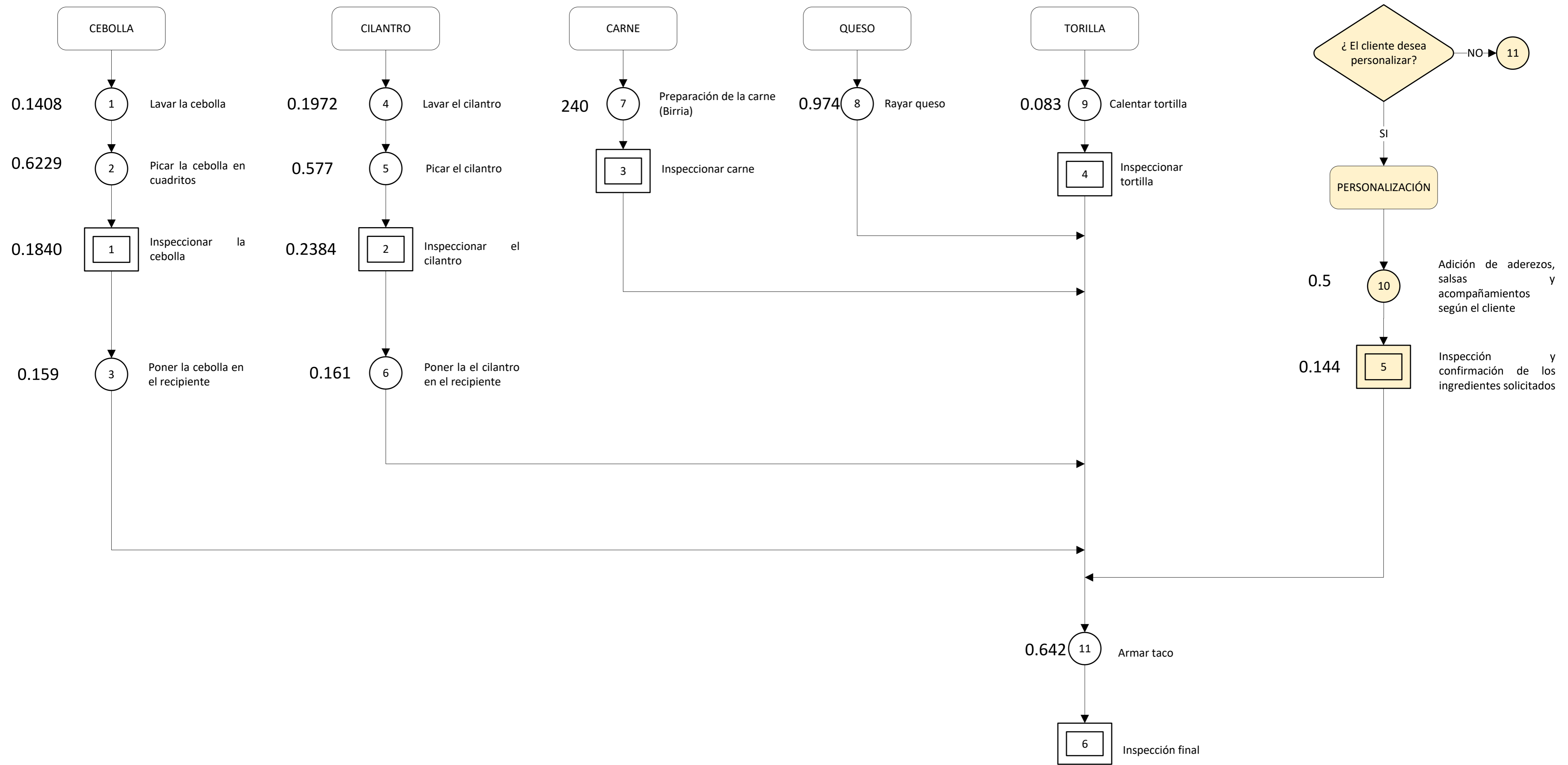
A continuación, se presenta el diagrama general del proceso de ejecución de una orden del cliente, así como también se encuentran los diagramas por cada producto elaborado.

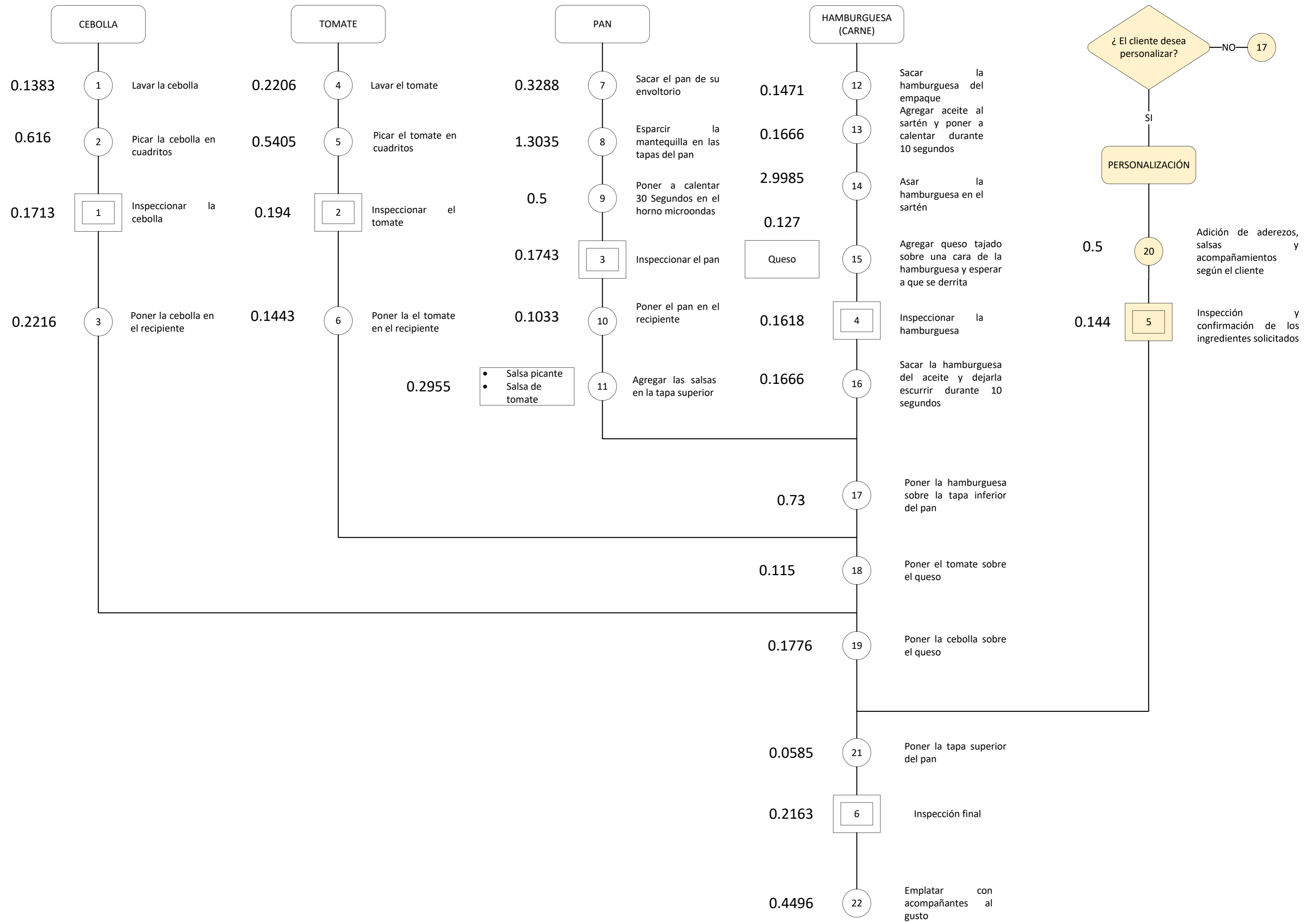












ANEXO 3

	Ingrediente	Unidad	Precio	Cantidad	Valor und	Total	Periodicidad día compra aprox	
Principalmente alimentos	Tortillas	und	\$ 17.500	50	\$ 350	\$ 17.500	30	
	Cilantro	gr	\$ 2.000	150	\$ 13	\$ 2.000	2	
	Nachos	gr	\$ 2.900	200	\$ 15	\$ 2.900	15	
	Pan	und	\$ 12.000	12	\$ 1.000	\$ 12.000	8	
	Huevo	und	\$ 10.000	6	\$ 1.667	\$ 10.000	30	
	Aguacate	gr	\$ 5.000	300	\$ 17	\$ 5.000	8	
	Tortilla Burro	und	\$ 25.000	20	\$ 1.250	\$ 25.000	30	
	Cebolla	gr	\$ 3.000	500	\$ 6	\$ 3.000	8	
	Ramen	und	\$ 2.200	1	\$ 2.200	\$ 2.200	15	
	Piña	gr	\$ 5.000	1000	\$ 5	\$ 5.000	30	
	Papas	gr	\$ 5.000	500	\$ 10	\$ 5.000	30	
	Frijol	gr	\$ 5.000	1000	\$ 5	\$ 5.000	15	
	Tajin	gr	\$ 20.000	400	\$ 50	\$ 20.000	60	
	Limonas	gr	\$ 7.000	1000	\$ 7	\$ 7.000	8	
	Queso	gr	\$ 45.000	2500	\$ 18	\$ 45.000	8	
Principalmente para salsas	Carne	gr	\$ 200.000	9000	\$ 22	\$ 200.000	8	
	Chiles	gr	\$ 55.000	500	\$ 110	\$ 55.000	60	
	Ajo	gr	\$ 1.500	240	\$ 6	\$ 1.500	15	
	Comino	gr	\$ 2.000	100	\$ 20	\$ 2.000	15	
	Pimienta	gr	\$ 3.200	60	\$ 53	\$ 3.200	15	
	Adovo	gr	\$ 2.500	100	\$ 25	\$ 2.500	15	
	Sal	gr	\$ 2.400	1000	\$ 2	\$ 2.400	15	
	Chocolate	gr	\$ 9.000	500	\$ 18	\$ 9.000	15	
	Tomates	und	\$ 2.500	5	\$ 500	\$ 2.500	15	
	Cebolla	gr	\$ 3.000	500	\$ 6	\$ 3.000	8	
	Guacamole	gr	\$ 1.689	250	\$ 7	\$ 1.689	8	
	Bebidas	Agua	und	\$ 12.000	12	\$ 1.000	\$ 12.000	15
		Cocacola	und	\$ 18.000	12	\$ 1.500	\$ 18.000	15
		Postobon	und	\$ 11.000	12	\$ 917	\$ 11.000	15
		Azteca	und	\$ 17.500	12	\$ 1.458	\$ 17.500	15
Sol		und	\$ 22.000	12	\$ 1.833	\$ 22.000	15	
Servicios de empaque	Cajas	und	\$ 30.000	30	\$ 1.000	\$ 30.000	30	
	Servilletas	und	\$ 5.200	300	\$ 17	\$ 5.200	15	
	Bolsas	und	\$ 30.000	20	\$ 1.500	\$ 30.000	60	
	Envase Ramen	und	\$ 28.000	12	\$ 2.333	\$ 28.000	45	
	Papel Cerafinado	rollo	\$ 15.000	1	\$ 33	\$ 15.000	45	
	Vasos consome	und	\$ 27.500	50	\$ 550	\$ 27.500	60	
	Aluminio	rollo	\$ 9.000	0,2	\$ 75	\$ 9.000	60	
	Guantes	und	\$ 50.000	50	\$ 1.000	\$ 50.000	15	
	Cucharas	unidad	\$ 5.000	100	\$ 50	\$ 5.000	60	
	Tenedores	unidad	\$ 5.000	100	\$ 50	\$ 5.000	60	
Paquete grande	und	\$ 4.000	1	\$ 4.000	\$ 4.000	60		

Producto sin combo	Ingrediente	Tortillas	Cilantro	Nachos	Pan	Huevo	Aguacate	Cebolla	Ramen	Papas	Frijol	Tajin	Limones
	Unidad	und	gr	gr	und	und	gr	gr	und	gr	gr	gr	gr
Taco		1	0,5	0	0	0	0	1	0	0	2	0,1	3
\$		\$ 350	\$ 7	\$ -	\$ -	\$ -	\$ -	\$ 6	\$ -	\$ -	\$ 10	\$ 5	\$ 21
Nachos		0	1	120	0	0	2	2	0	0	6	0,1	7
\$		\$ -	\$ 13	\$ 1.800	\$ -	\$ -	\$ 34	\$ 12	\$ -	\$ -	\$ 30	\$ 5	\$ 49
Burger		0	1	0	2	0	2	1	0	0	8	0,1	0
\$		\$ -	\$ 13	\$ -	\$ 2.000	\$ -	\$ 34	\$ 6	\$ -	\$ -	\$ 40	\$ 5	\$ -
Ramen		0	0,5	0	0	1,5	0	1	1	0	0	0,1	3
\$		\$ -	\$ 7	\$ -	\$ -	\$ 2.501	\$ -	\$ 6	\$ 2.200	\$ -	\$ -	\$ 5	\$ 21
Papas		0	0,5	0	0	0	0	1	0	200	6	0,1	7
\$		\$ -	\$ 7	\$ -	\$ -	\$ -	\$ -	\$ 6	\$ -	\$ 2.000	\$ 30	\$ 5	\$ 49
Quesadilla		1	0,5	0	0	0	0	1	0	0	2	0,1	3
\$		\$ 350	\$ 7	\$ -	\$ -	\$ -	\$ -	\$ 6	\$ -	\$ -	\$ 10	\$ 5	\$ 21

Ingrediente	Tortillas	Cilantro	Nachos	Pan	Huevo	Aguacate	Cebolla	Ramen	Papas	Frijol	Tajin	Limones
Unidad	und	gr	gr	und	und	gr	gr	und	gr	gr	gr	gr
Precio unidad	\$ 350	\$ 13	\$ 15	\$ 1.000	\$ 1.667	\$ 17	\$ 6	\$ 2.200	\$ 10	\$ 5	\$ 50	\$ 7

Cantiad Ingredientes															
Queso	Carne	Chiles	Ajo	Comino	Pimienta	Adovo	Sal	Chocolate	Tomates	Cebolla	Guacamole	Agua	Cocacola	Postobon	Azteca
gr	gr	gr	gr	gr	gr	gr	gr	gr	und	gr	gr	und	und	und	und
3	10	0,5	0,5	0,1	0,1	0,1	0,1	0,2	1	0,2	0	0	0	0	0
\$ 54	\$ 220	\$ 55	\$ 3	\$ 2	\$ 5	\$ 3	\$ 0	\$ 4	\$ 500	\$ 1	\$ -	\$ -	\$ -	\$ -	\$ -
22	65	0,5	0,5	0,1	0,1	0,1	0,1	0,2	2	0,5	0	0	0	0	0
\$ 396	\$ 1.430	\$ 55	\$ 3	\$ 2	\$ 5	\$ 3	\$ 0	\$ 4	\$ 1.000	\$ 3	\$ -	\$ -	\$ -	\$ -	\$ -
15	150	0,5	0,2	0,1	0,1	0,1	0,1	0,2	1	2	0	0	0	0	0
\$ 270	\$ 3.300	\$ 55	\$ 1	\$ 2	\$ 5	\$ 3	\$ 0	\$ 4	\$ 500	\$ 12	\$ -	\$ -	\$ -	\$ -	\$ -
0	10	0,5	0,5	0,1	0,1	0,1	0,5	0,2	1	0,5	0	0	0	0	0
\$ -	\$ 220	\$ 55	\$ 3	\$ 2	\$ 5	\$ 3	\$ 1	\$ 4	\$ 500	\$ 3	\$ -	\$ -	\$ -	\$ -	\$ -
22	80	0,5	0,5	0,1	0,1	0,1	0,1	0,2	1	0,5	0	0	0	0	0
\$ 396	\$ 1.760	\$ 55	\$ 3	\$ 2	\$ 5	\$ 3	\$ 0	\$ 4	\$ 500	\$ 3	\$ -	\$ -	\$ -	\$ -	\$ -
3	0	0,5	0,5	0,1	0,1	0,1	0,1	0,2	0	0	0	0	0	0	0
\$ 54	\$ -	\$ 55	\$ 3	\$ 2	\$ 5	\$ 3	\$ 0	\$ 4	\$ -	\$ -	\$ -	\$ -	\$ -	\$ -	\$ -

Salsa

Queso	Carne	Chiles	Ajo	Comino	Pimienta	Adovo	Sal	Chocolate	Tomates	Cebolla	Guacamole	Agua	Cocacola	Postobon	Azteca
gr	gr	gr	gr	gr	gr	gr	gr	gr	und	gr	gr	und	und	und	und
\$ 18	\$ 22	\$ 110	\$ 6	\$ 20	\$ 53	\$ 25	\$ 2	\$ 18	\$ 500	\$ 6	\$ 7	\$ 1.000	\$ 1.500	\$ 917	\$ 1.458

Sol	Cajas	Servilletas	Bolsas	Envase Ramen	Papel Cerafinado	Vasos consome	Aluminio	Guantes	Cucharas	Tenedores	Paquete grande	Total
und	und	und	und	und	rollo	und	rollo	und	unidad	unidad	und	
0	0	1	0	0	0	0	0	0	0	1	0	
\$ -	\$ -	\$ 17	\$ -	\$ -	\$ -	\$ -	\$ -	\$ -	\$ -	\$ 50	\$ -	\$ 1.312
0	0	1	0	0	5	0	0	0	0	1	0	
\$ -	\$ -	\$ 17	\$ -	\$ -	\$ 165	\$ -	\$ -	\$ -	\$ -	\$ 50	\$ -	\$ 5.076
0	0	1	0	0	0	0	0	0	0	0	0	
\$ -	\$ -	\$ 17	\$ -	\$ -	\$ -	\$ -	\$ -	\$ -	\$ -	\$ -	\$ -	\$ 6.267
0	0	1	0	1	0	0	0	0	1	0	0	
\$ -	\$ -	\$ 17	\$ -	\$ 2.333	\$ -	\$ -	\$ -	\$ -	\$ 50	\$ -	\$ -	\$ 7.934
0	0	1	0	0	5	0	0	0	0	0	0	
\$ -	\$ -	\$ 17	\$ -	\$ -	\$ 165	\$ -	\$ -	\$ -	\$ -	\$ -	\$ -	\$ 5.009
0	0	1	0	0	0	0	0	0	0	0	0	
\$ -	\$ -	\$ 17	\$ -	\$ -	\$ -	\$ -	\$ -	\$ -	\$ -	\$ -	\$ -	\$ 541

Sol	Cajas	Servilletas	Bolsas	Envase Ramen	Papel Cerafinado	Vasos consome	Aluminio	Guantes	Cucharas	Tenedores	Paquete grande	Consome
und	und	und	und	und	rollo	und	rollo	und	unidad	unidad	und	Tasa
\$ 1.833	\$ 1.000	\$ 17	\$ 1.500	\$ 2.333	\$ 33	\$ 550	\$ 75	\$ 1.000	\$ 50	\$ 50	\$ 4.000	\$ 1.050

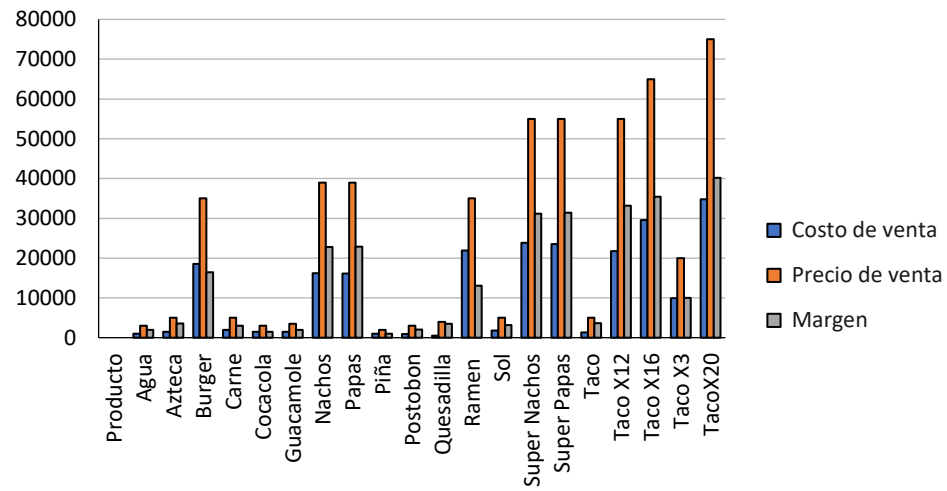
Producto	Costos Preparación
Taco	\$ 1.312
Nachos	\$ 5.076
Burger	\$ 6.267
Ramen	\$ 7.934
Papas	\$ 5.009
Quesadilla	\$ 541

Productos en Combo	Cantidad Combo	Promedio Bebida	Utencilios Cequeridos	Costo Final
Taco	3	\$ 1.342	\$ 4.150	\$ 9.970
Taco	12	\$ 1.342	\$ 4.150	\$ 21.780
Taco	16	\$ 1.342	\$ 6.650	\$ 29.530
Taco	20	\$ 1.342	\$ 6.650	\$ 34.779
Nachos	1	\$ 1.342	\$ 4.200	\$ 11.158
Nachos	3	\$ 1.342	\$ 6.700	\$ 23.810
Burger	1	\$ 1.342	\$ 4.150	\$ 12.300
Ramen	1	\$ 1.342	\$ 4.200	\$ 14.017
Papas	1	\$ 1.342	\$ 4.200	\$ 11.092
Papas	3	\$ 1.342	\$ 6.650	\$ 23.560

Producto	Costo de venta	Producto	Precio de venta
Taco	\$ 1.312	Taco	\$ 5.000
Nachos	\$ 5.076	Nachos	\$ 17.000
Burger	\$ 6.267	Burger	\$ 15.000
Ramen	\$ 7.934	Ramen	\$ 15.000
Papas	\$ 5.009	Papas	\$ 17.000
Quesadilla	\$ 541	Quesadilla	\$ 4.000
Productos en combo		Productos en combo	
Taco X3	\$ 9.970	Taco X3	\$ 20.000
Taco X12	\$ 21.780	Taco X12	\$ 55.000
Taco X16	\$ 29.530	Taco X16	\$ 65.000
TacoX20	\$ 34.779	TacoX20	\$ 75.000
Nachos	\$ 11.158	Nachos	\$ 22.000
Super Nachos	\$ 23.810	Super Nachos	\$ 55.000
Burger	\$ 12.300	Burger	\$ 20.000
Ramen	\$ 14.017	Ramen	\$ 20.000
Papas	\$ 11.092	Papas	\$ 22.000
Super Papas	\$ 23.560	Super Papas	\$ 55.000
Bebidas por separado		Bebidas por separado	
Agua	\$ 1.000	Agua	\$ 3.000
Cocacola	\$ 1.500	Cocacola	\$ 3.000
Postobon	\$ 917	Postobon	\$ 3.000
Azteca	\$ 1.458	Azteca	\$ 5.000
Sol	\$ 1.833	Sol	\$ 5.000
Adiciones		Adiciones	
Tasa consomé	\$ 1.050	Tasa consomé	\$ 3.000
Piña	\$ 1.000	Piña	\$ 2.000
Guacamole	\$ 1.500	Guacamole	\$ 3.500
Carne	\$ 2.000	Carne	\$ 5.000

TOTALIZADO BIRRIA MOVIL		
COSTOS	INGRESOS	GANANCIAS
\$ 10.197.204	\$ 11.780.900	\$ 1.583.696

Margen por producto



Producto	Costo de venta	Producto	Precio de venta
Taco	\$ 1.312	Taco	\$ 5.000
Nachos	\$ 5.076	Nachos	\$ 17.000
Burger	\$ 6.267	Burger	\$ 15.000
Ramen	\$ 7.934	Ramen	\$ 15.000
Papas	\$ 5.009	Papas	\$ 17.000
Quesadilla	\$ 541	Quesadilla	\$ 4.000
Productos en combo		Productos en combo	
Taco X3	\$ 9.970	Taco X3	\$ 20.000
Taco X12	\$ 21.780	Taco X12	\$ 55.000
Taco X16	\$ 29.530	Taco X16	\$ 65.000
TacoX20	\$ 34.779	TacoX20	\$ 75.000
Nachos	\$ 11.158	Nachos	\$ 22.000
Super Nachos	\$ 23.810	Super Nachos	\$ 55.000
Burger	\$ 12.300	Burger	\$ 20.000
Ramen	\$ 14.017	Ramen	\$ 20.000
Papas	\$ 11.092	Papas	\$ 22.000
Super Papas	\$ 23.560	Super Papas	\$ 55.000
Bebidas por separado		Bebidas por separado	
Agua	\$ 1.000	Agua	\$ 3.000
Cocacola	\$ 1.500	Cocacola	\$ 3.000
Postobon	\$ 917	Postobon	\$ 3.000
Azteca	\$ 1.458	Azteca	\$ 5.000
Sol	\$ 1.833	Sol	\$ 5.000
Adiciones		Adiciones	
Tasa consomé	\$ 1.050	Tasa consomé	\$ 3.000
Piña	\$ 1.000	Piña	\$ 2.000
Guacamole	\$ 1.500	Guacamole	\$ 3.500
Carne	\$ 2.000	Carne	\$ 5.000

Costos Variables

Compras	Ventas Febrero			
	Cantidad	Costos	Precio de venta	Ganancias
Combo Tacos	48	\$ 478.541	\$ 960.000	\$ 481.459
Combo Nachos	21	\$ 234.324	\$ 462.000	\$ 227.676
Combo Burguer	9	\$ 110.696	\$ 180.000	\$ 69.305
Combo Ramen	11	\$ 154.188	\$ 220.000	\$ 65.812
Combo Papas	5	\$ 55.459	\$ 110.000	\$ 54.541
Taco	12	\$ 15.748	\$ 60.000	\$ 44.252
Nachos	3	\$ 15.227	\$ 51.000	\$ 35.773
Burguer	5	\$ 31.334	\$ 75.000	\$ 43.666
Ramen	9	\$ 71.410	\$ 135.000	\$ 63.590
Papas	2	\$ 10.018	\$ 34.000	\$ 23.982
SUPER COMBO X12	3	\$ 65.341	\$ 165.000	\$ 99.659
SUPER COMBO X16	0	\$ -	\$ -	\$ -
SUPER COMBO X20	4	\$ 139.115	\$ 300.000	\$ 160.885
SUPER COMBO NACHOS	1	\$ 23.810	\$ 55.000	\$ 31.191
SUPER COMBO PAPAS	0	\$ -	\$ -	\$ -
Quesadilla	0	\$ -	\$ -	\$ -
Caldo	0	\$ -	\$ -	\$ -
Gaseosa	2	\$ 2.417	\$ 6.000	\$ 3.583
Agua	1	\$ 1.000	\$ 3.000	\$ 2.000
Gas		\$ 80.100		
Total		\$ 1.488.726	\$ 2.816.000	\$ 1.327.274

Costos Fijos

Arriendo mensual	\$ 250.000
Servicios mensuales	\$ 80.000
Mano de obra (Manejo Actual)	\$ 480.000

Pago diario	\$ 40.000
-------------	-----------

Salario mensual	\$ 480.000
-----------------	------------

Días trabajados al mes	12
------------------------	----

Ventas Marzo					
Compras	Cantidad	Costos	Precio de venta	Ganancias	
Combo Tacos	55	\$ 548.328	\$ 1.100.000	\$	551.672
Combo Nachos	14	\$ 156.216	\$ 308.000	\$	151.784
Combo Burguer	14	\$ 172.193	\$ 280.000	\$	107.807
Combo Ramen	18	\$ 252.308	\$ 360.000	\$	107.692
Combo Papas	3	\$ 33.275	\$ 66.000	\$	32.725
Taco	22	\$ 28.871	\$ 110.000	\$	81.129
Nachos	3	\$ 15.227	\$ 51.000	\$	35.773
Burguer	5	\$ 31.334	\$ 75.000	\$	43.666
Ramen	9	\$ 71.410	\$ 135.000	\$	63.590
Papas	3	\$ 15.027	\$ 51.000	\$	35.973
SUPER COMEB	1	\$ 21.780	\$ 55.000	\$	33.220
SUPER COMEB	3	\$ 88.589	\$ 195.000	\$	106.412
SUPER COMEB	0	\$ -	\$ -	\$	-
SUPER COMEB	0	\$ -	\$ -	\$	-
SUPER COMEB	0	\$ -	\$ -	\$	-
Quesadilla	0	\$ -	\$ -	\$	-
Caldo	1	\$ 1.050	\$ 3.000	\$	1.950
Gaseosa	13	\$ 15.711	\$ 39.000	\$	23.290
Agua	2	\$ 2.000	\$ 6.000	\$	4.000
Gas		\$ 80.100			
Total		\$ 1.533.418	\$ 2.834.000	\$	1.300.582

Ventas Abril					
Compras	Cantidad	Costos	Precio de venta	Ganancias	
Combo Tacos	44	\$ 438.662	\$ 880.000	\$	441.338
Combo Nachos	22	\$ 245.483	\$ 484.000	\$	238.517
Combo Burguer	5	\$ 61.498	\$ 100.000	\$	38.503
Combo Ramen	14	\$ 196.239	\$ 280.000	\$	83.761
Combo Papas	5	\$ 55.459	\$ 110.000	\$	54.541
Taco	16	\$ 20.997	\$ 80.000	\$	59.003
Nachos	11	\$ 55.832	\$ 187.000	\$	131.168
Burguer	2	\$ 12.534	\$ 30.000	\$	17.466
Ramen	11	\$ 87.278	\$ 165.000	\$	77.722
Papas	2	\$ 10.018	\$ 34.000	\$	23.982
SUPER COMBO X12	3	\$ 65.341	\$ 165.000	\$	99.659
SUPER COMBO X16	1	\$ 29.530	\$ 65.000	\$	35.471
SUPER COMBO X20	0	\$ -	\$ -	\$	-
SUPER COMBO NACHOS	4	\$ 95.238	\$ 220.000	\$	124.762
SUPER COMBO PAPAS	3	\$ 70.680	\$ 165.000	\$	94.320
Quesadilla	0	\$ -	\$ -	\$	-
Caldo	5	\$ 5.250	\$ 15.000	\$	9.750
Gaseosa	6	\$ 7.251	\$ 18.000	\$	10.749
Agua	3	\$ 3.000	\$ 9.000	\$	6.000
Gas		\$ 80.100			

Ventas Mayo					
Compras	Cantidad	Costos	Precio de venta	Ganancias	
Combo Tacos	36	\$ 358.906	\$ 720.000	\$	361.094
Combo Nachos	31	\$ 345.907	\$ 682.000	\$	336.093
Combo Burguer	6	\$ 73.797	\$ 120.000	\$	46.203
Combo Ramen	9	\$ 126.154	\$ 180.000	\$	53.846
Combo Papas	7	\$ 77.643	\$ 154.000	\$	76.357
Taco	5	\$ 6.562	\$ 25.000	\$	18.439
Nachos	3	\$ 15.227	\$ 51.000	\$	35.773
Burguer	6	\$ 37.601	\$ 90.000	\$	52.399
Ramen	4	\$ 31.738	\$ 60.000	\$	28.262
Papas	5	\$ 25.046	\$ 85.000	\$	59.955
SUPER COMBO X12	3	\$ 65.341	\$ 165.000	\$	99.659
SUPER COMBO X16	0	\$ -	\$ -	\$	-
SUPER COMBO X20	0	\$ -	\$ -	\$	-
SUPER COMBO NACHOS	1	\$ 23.810	\$ 55.000	\$	31.191
SUPER COMBO PAPAS	1	\$ 23.560	\$ 55.000	\$	31.440
Quesadilla	0	\$ -	\$ -	\$	-
Caldo	5	\$ 5.250	\$ 15.000	\$	9.750
Gaseosa	4	\$ 4.834	\$ 12.000	\$	7.166
Agua	0	\$ -	\$ -	\$	-
Gas		\$ 80.100			
Total		\$ 1.301.473	\$ 2.469.000	\$	1.167.527

Ventas Junio (2 FDS)					
Compras	Cantidad	Costos	Precio de venta	Ganancias	
Combo Tacos	7	\$ 69.787	\$ 140.000	\$	70.213
Combo Nachos	9	\$ 100.425	\$ 198.000	\$	97.575
Combo Burguer	0	\$ -	\$ -	\$	-
Combo Ramen	4	\$ 56.068	\$ 80.000	\$	23.932
Combo Papas	0	\$ -	\$ -	\$	-
Taco	2	\$ 2.625	\$ 10.000	\$	7.375
Nachos	1	\$ 5.076	\$ 17.000	\$	11.924
Burguer	2	\$ 12.534	\$ 30.000	\$	17.466
Ramen	3	\$ 23.803	\$ 45.000	\$	21.197
Papas	1	\$ 5.009	\$ 17.000	\$	11.991
SUPER COMBO X12	1	\$ 21.780	\$ 55.000	\$	33.220
SUPER COMBO X16	0	\$ -	\$ -	\$	-
SUPER COMBO X20	0	\$ -	\$ -	\$	-
SUPER COMBO NACHOS	0	\$ -	\$ -	\$	-
SUPER COMBO PAPAS	0	\$ -	\$ -	\$	-
Quesadilla	0	\$ -	\$ -	\$	-
Caldo	0	\$ -	\$ -	\$	-
Gaseosa	0	\$ -	\$ -	\$	-
Agua	0	\$ -	\$ -	\$	-
Gas		\$ 80.100			
Total		\$ 377.207	\$ 592.000	\$	214.793

Total	\$ 1.540.389	\$ 3.007.000	\$ 1.466.611
--------------	--------------	--------------	--------------

Promedio Mes Birria (4 FDS)			
Ingresos	Costos	Ganancias	
\$ 2.781.500	\$ 1.466.002	\$	1.315.499

Compras	Febrero	Marzo	Abril	Mayo	Junio (Medio)	Total
Combo Tacos	48	55	44	36	7	190
Combo Nachos	21	14	22	31	9	97
Combo Burguer	9	14	5	6	0	34
Combo Ramen	11	18	14	9	4	56
Combo Papas	5	3	5	7	0	20
Taco	12	22	16	5	2	57
Nachos	3	3	11	3	1	21
Burguer	5	5	2	6	2	20
Ramen	9	9	11	4	3	36
Papas	2	3	2	5	1	13
SUPER COMBO X12	3	1	3	3	1	11
SUPER COMBO X16	0	3	1	0	0	4
SUPER COMBO X20	4	0	0	0	0	4
SUPER COMBO NACHOS	1	0	4	1	0	6
SUPER COMBO PAPAS	0	0	3	1	0	4
Quesadilla	0	0	0	0	0	0
Caldo	0	1	5	5	0	11
Gaseosa	2	13	6	4	0	25
Agua	1	2	3	0	0	6

Ventas totales				
Compras	Cantidad	Costo Feria	Precio de venta	Ganancias
Combo Tacos	190	\$ 1.894.224	\$ 3.800.000	\$ 1.905.776
Combo Nachos	97	\$ 1.082.355	\$ 2.134.000	\$ 1.051.645
Combo Burguer	34	\$ 418.183	\$ 680.000	\$ 261.817
Combo Ramen	56	\$ 784.958	\$ 1.120.000	\$ 335.042
Combo Papas	20	\$ 221.836	\$ 440.000	\$ 218.164
Taco	57	\$ 74.801	\$ 285.000	\$ 210.199
Nachos	21	\$ 106.588	\$ 357.000	\$ 250.412
Burguer	20	\$ 125.336	\$ 300.000	\$ 174.664
Ramen	36	\$ 285.638	\$ 540.000	\$ 254.362
Papas	13	\$ 65.118	\$ 221.000	\$ 155.882
SUPER COMBO X12	11	\$ 239.583	\$ 605.000	\$ 365.417
SUPER COMBO X16	4	\$ 118.118	\$ 260.000	\$ 141.882
SUPER COMBO X20	4	\$ 139.115	\$ 300.000	\$ 160.885
SUPER COMBO NACHOS	6	\$ 142.857	\$ 330.000	\$ 187.143
SUPER COMBO PAPAS	4	\$ 94.240	\$ 220.000	\$ 125.760
Quesadilla	0	\$ -	\$ -	\$ -
Caldo	11	\$ 11.550	\$ 33.000	\$ 21.450
Gaseosa	25	\$ 30.213	\$ 75.000	\$ 44.788
Agua	6	\$ 6.000	\$ 18.000	\$ 12.000
Arriendo		\$ 1.125.000		
Servicios		\$ 360.000		
Gas		\$ 360.450		
Mano de obra		\$ 2.160.000		
Total		\$ 9.846.163	\$ 11.718.000	\$ 5.877.287

Bruto

TOTALIZADO Birria		
COSTOS	INGRESOS	GANANCIAS
\$ 9.846.163	\$ 11.718.000	\$ 1.871.837

Producto	# productos vendidos	% participacion	Participación
Combo Tacos	190	30,89%	30,89
Combo Nachos	97	15,77%	15,77
Combo Burguer	34	5,53%	5,53
Combo Ramen	56	9,11%	9,11
Combo Papas	20	3,25%	3,25
Taco	57	9,27%	9,27
Nachos	21	3,41%	3,41
Burguer	20	3,25%	3,25
Ramen	36	5,85%	5,85
Papas	13	2,11%	2,11
SUPER COMBO X12	11	1,79%	1,79
SUPER COMBO X16	4	0,65%	0,65
SUPER COMBO X20	4	0,65%	0,65
SUPER COMBO NACHOS	6	0,98%	0,98
SUPER COMBO PAPAS	4	0,65%	0,65
Quesadilla	0	0,00%	0,00
Caldo	11	1,79%	1,79
Gaseosa	25	4,07%	4,07
Agua	6	0,98%	0,98
TOTAL	615	100%	100,00

PUNTO DE EQUILIBRIO EVENTO

	Combo Tacos	Combo Nachos	Combo Burguer	Combo Ramen	Combo Papas	Taco	Nachos	Burguer	Ramen	Papas
Costos fijos	\$									
% Participación	30,89	15,77	5,53	9,11	3,25	9,27	3,41	3,25	5,85	2,11
Precio de venta	\$ 20.000,00	\$ 22.000,00	\$ 20.000,00	\$ 20.000,00	\$ 22.000,00	\$ 5.000,00	\$ 17.000,00	\$ 15.000,00	\$ 15.000,00	\$ 17.000,00
Costo variable unit.	\$ 9.969,60	\$ 11.158,30	\$ 12.299,50	\$ 14.017,10	\$ 11.091,80	\$ 1.312,30	\$ 5.075,60	\$ 6.266,80	\$ 7.934,40	\$ 5.009,10
Margen de contribución	\$ 10.030,40	\$ 10.841,70	\$ 7.700,50	\$ 5.982,90	\$ 10.908,20	\$ 3.687,70	\$ 11.924,40	\$ 8.733,20	\$ 7.065,60	\$ 11.990,90

Margen de contribución ponderado = \$ 955.656,47 \$ 955.656,47

Punto de equilibrio = 0,504801688 Unidades

	Combo Tacos	Combo Nachos	Combo Burguer	Combo Ramen	Combo Papas	Taco	Nachos	Burguer	Ramen	Papas
Unidades	16	8	3	5	2	5	2	2	3	1
Ingresos	\$ 320.000,00	\$ 176.000,00	\$ 60.000,00	\$ 100.000,00	\$ 44.000,00	\$ 25.000,00	\$ 34.000,00	\$ 30.000,00	\$ 45.000,00	\$ 17.000,00
Costo variable unit.	\$ 159.513,60	\$ 89.266,40	\$ 36.898,50	\$ 70.085,50	\$ 22.183,60	\$ 6.561,50	\$ 10.151,20	\$ 12.533,60	\$ 23.803,20	\$ 5.009,10
Margen de contribución	\$ 160.486,40	\$ 86.733,60	\$ 23.101,50	\$ 29.914,50	\$ 21.816,40	\$ 18.438,50	\$ 23.848,80	\$ 17.466,40	\$ 21.196,80	\$ 11.990,90

SUPER COMBO X12	SUPER COMBO X16	SUPER COMBO X20	SUPER COMBO NACHOS	SUPER COMBO PAPAS	Quesadilla	Caldo	Gaseosa	Agua
								482.417
1,79	0,65	0,65	0,98	0,65	0,00	1,79	4,07	0,98
\$ 55.000,00	\$ 65.000,00	\$ 75.000,00	\$ 55.000,00	\$ 55.000,00	\$ 4.000,00	\$ 3.000,00	\$ 3.000,00	\$ 3.000,00
\$ 21.780,30	\$ 29.529,50	\$ 34.778,70	\$ 23.809,50	\$ 23.560,00	\$ 541,10	\$ 1.050,00	\$ 1.208,50	\$ 1.000,00
\$ 33.219,70	\$ 35.470,50	\$ 40.221,30	\$ 31.190,50	\$ 31.440,00	\$ 3.458,90	\$ 1.950,00	\$ 1.791,50	\$ 2.000,00

SUPER COMBO X12	SUPER COMBO X16	SUPER COMBO X20	SUPER COMBO NACHOS	SUPER COMBO PAPAS	Quesadilla	Caldo	Gaseosa	Agua
1	0	0	0	0	0	1	2	0
\$ 55.000,00	\$ -	\$ -	\$ -	\$ -	\$ -	\$ 3.000,00	\$ 6.000,00	\$ -
\$ 21.780,30	\$ -	\$ -	\$ -	\$ -	\$ -	\$ 1.050,00	\$ 2.417,00	\$ -
\$ 33.219,70	\$ -	\$ -	\$ -	\$ -	\$ -	\$ 1.950,00	\$ 3.583,00	\$ -

Producto	Punto de equilibrio
Combo Tacos	16
Combo Nachos	8
Combo Burguer	3
Combo Ramen	5
Combo Papas	2
Taco	5
Nachos	2
Burguer	2
Ramen	3
Papas	1
SUPER COMBO X12	1
SUPER COMBO X16	0
SUPER COMBO X20	0
SUPER COMBO NACHOS	0
SUPER COMBO PAPAS	0
Quesadilla	0

Producto	Costo de venta	Producto	Precio de venta
Taco	\$ 1.312	Taco	\$ 5.000
Nachos	\$ 5.076	Nachos	\$ 17.000
Burger	\$ 6.267	Burger	\$ 15.000
Ramen	\$ 7.934	Ramen	\$ 15.000
Papas	\$ 5.009	Papas	\$ 17.000
Quesadilla	\$ 541	Quesadilla	\$ 4.000
Productos en combo		Productos en combo	
Taco X3	\$ 9.970	Taco X3	\$ 20.000
Taco X12	\$ 21.780	Taco X12	\$ 55.000
Taco X16	\$ 29.530	Taco X16	\$ 65.000
TacoX20	\$ 34.779	TacoX20	\$ 75.000
Nachos	\$ 11.158	Nachos	\$ 22.000
Super Nachos	\$ 23.810	Super Nachos	\$ 55.000
Burger	\$ 12.300	Burger	\$ 20.000
Ramen	\$ 14.017	Ramen	\$ 20.000
Papas	\$ 11.092	Papas	\$ 22.000
Super Papas	\$ 23.560	Super Papas	\$ 55.000
Bebidas por separado		Bebidas por separado	
Agua	\$ 1.000	Agua	\$ 3.000
Cocacola	\$ 1.500	Cocacola	\$ 3.000
Postobon	\$ 917	Postobon	\$ 3.000
Azteca	\$ 1.458	Azteca	\$ 5.000
Sol	\$ 1.833	Sol	\$ 5.000
Adiciones		Adiciones	
Tasa consomé	\$ 1.050	Tasa consomé	\$ 3.000
Piña	\$ 1.000	Piña	\$ 2.000
Guacamole	\$ 1.500	Guacamole	\$ 3.500
Carne	\$ 2.000	Carne	\$ 5.000

Costos Variables

Ventas conjuntas feria 1					
Compras	Cantidad	Costo Feria	Precio de venta	Ganancias	
Combo Tacos	20	\$ 199.392	\$ 400.000	\$ 200.608	
Combo Nachos	15	\$ 167.375	\$ 330.000	\$ 162.626	
Combo Burguer	15	\$ 184.493	\$ 300.000	\$ 115.508	
Combo Ramen	11	\$ 154.188	\$ 220.000	\$ 65.812	
Combo Papas	10	\$ 110.918	\$ 220.000	\$ 109.082	
Taco	10	\$ 13.123	\$ 50.000	\$ 36.877	
Nachos	5	\$ 25.378	\$ 85.000	\$ 59.622	
Burguer	1	\$ 6.267	\$ 15.000	\$ 8.733	
Ramen	1	\$ 7.934	\$ 15.000	\$ 7.066	
Papas	0	\$ -	\$ -	\$ -	
SUPER COMBO X12	2	\$ 43.561	\$ 110.000	\$ 66.439	
SUPER COMBO X16		\$ -	\$ -	\$ -	
SUPER COMBO X20		\$ -	\$ -	\$ -	
SUPER COMBO NACHOS	0	\$ -	\$ -	\$ -	
SUPER COMBO PAPAS	0	\$ -	\$ -	\$ -	
Quesadilla	15	\$ 8.117	\$ 60.000	\$ 51.884	
Caldo	10	\$ 10.500	\$ 30.000	\$ 19.500	
Gaseosa	15	\$ 18.128	\$ 45.000	\$ 26.873	
Agua	12	\$ 12.000	\$ 36.000	\$ 24.000	
Parilla / estufa		\$ 216.667			
Mesas		\$ 100.000			
Utencilios de cocina		\$ 66.667			
Gas		\$ 80.100			
	Total	\$ 1.424.806	\$ 1.916.000	\$ 954.628	

Costos Fijos

Alquiler Feria	\$ 500.000
Mano de obra (Manejo Actual)	\$ 360.000

Pago diario	\$ 40.000
Salario de las ferias	\$ 360.000

Días trabajados	9
-----------------	---

Ventas conjuntas feria 2					
Compras	Cantidad	Costo Feria	Precio de venta	Ganancias	
Combo Tacos	25	\$ 249.240	\$ 500.000	\$ 250.760	
Combo Nachos	18	\$ 200.849	\$ 396.000	\$ 195.151	
Combo Burguer	15	\$ 184.493	\$ 300.000	\$ 115.508	
Combo Ramen	14	\$ 196.239	\$ 280.000	\$ 83.761	
Combo Papas	12	\$ 133.102	\$ 264.000	\$ 130.898	
Taco	20	\$ 26.246	\$ 100.000	\$ 73.754	
Nachos	5	\$ 25.378	\$ 85.000	\$ 59.622	
Burguer	2	\$ 12.534	\$ 30.000	\$ 17.466	
Ramen	5	\$ 39.672	\$ 75.000	\$ 35.328	
Papas	3	\$ 15.027	\$ 51.000	\$ 35.973	
SUPER COMBO X12	3	\$ 65.341	\$ 165.000	\$ 99.659	
SUPER COMBO X16	1	\$ 29.530	\$ 65.000	\$ 35.471	
SUPER COMBO X20	1	\$ 34.779	\$ 75.000	\$ 40.221	
SUPER COMBO NACHOS	1	\$ 23.810	\$ 55.000	\$ 31.191	
SUPER COMBO PAPAS	0	\$ -	\$ -	\$ -	
Quesadilla	15	\$ 8.117	\$ 60.000	\$ 51.884	
Caldo	10	\$ 10.500	\$ 30.000	\$ 19.500	
Gaseosa	12	\$ 14.502	\$ 36.000	\$ 21.498	
Agua	9	\$ 9.000	\$ 27.000	\$ 18.000	
Gas		\$ 80.100			
	Total	\$ 1.358.457	\$ 2.594.000	\$ 1.315.643	

# veces Feria	3
Número de días	9

Ventas conjuntas feria 3					
Compras	Cantidad	Costo Feria	Precio de venta	Ganancias	
Combo Tacos	30	\$ 299.088	\$ 600.000	\$ 300.912	
Combo Nachos	10	\$ 111.583	\$ 220.000	\$ 108.417	
Combo Burguer	20	\$ 245.990	\$ 400.000	\$ 154.010	
Combo Ramen	16	\$ 224.274	\$ 320.000	\$ 95.726	
Combo Papas	10	\$ 110.918	\$ 220.000	\$ 109.082	
Taco	25	\$ 32.808	\$ 125.000	\$ 92.193	
Nachos	7	\$ 35.529	\$ 119.000	\$ 83.471	
Burguer	8	\$ 50.134	\$ 120.000	\$ 69.866	
Ramen	8	\$ 63.475	\$ 120.000	\$ 56.525	
Papas	5	\$ 25.046	\$ 85.000	\$ 59.955	
SUPER COMBO X12	3	\$ 65.341	\$ 165.000	\$ 99.659	
SUPER COMBO X16	1	\$ 29.530	\$ 65.000	\$ 35.471	
SUPER COMBO X20	1	\$ 34.779	\$ 75.000	\$ 40.221	
SUPER COMBO NACHOS	1	\$ 23.810	\$ 55.000	\$ 31.191	
SUPER COMBO PAPAS	0	\$ -	\$ -	\$ -	
Quesadilla	25	\$ 13.528	\$ 100.000	\$ 86.473	
Caldo	15	\$ 15.750	\$ 45.000	\$ 29.250	
Gaseosa	20	\$ 24.170	\$ 60.000	\$ 35.830	
Agua	12	\$ 12.000	\$ 36.000	\$ 24.000	
Gas		\$ 80.100			
Total		\$ 1.497.851	\$ 2.930.000	\$ 1.512.250	

TOTALIZADO FERIAS		
COSTOS	INGRESOS	GANANCIAS
\$ 6.141.113	\$ 7.440.000	\$ 1.298.887

Promedio		
INGRESOS	COSTOS	GANANCIAS
\$ 2.480.000	\$ 1.427.038	\$ 1.052.962

PUNTO DE EQUILIBRIO EVENTO

	Combo Tacos	Combo Nachos	Combo Burguer	Combo Ramen	Combo Papas
Costos fijos					
% Participación	14,15	8,11	9,43	7,74	6,04
Precio de venta	\$ 20.000,00	\$ 22.000,00	\$ 20.000,00	\$ 20.000,00	\$ 22.000,00
Costo variable unit.	\$ 9.969,60	\$ 11.158,30	\$ 12.299,50	\$ 14.017,10	\$ 11.091,80
Margen de contribución	\$ 10.030,40	\$ 10.841,70	\$ 7.700,50	\$ 5.982,90	\$ 10.908,20

Margen de contribución ponderado = \$ 713.683,15

Punto de equilibrio = 0,812825691 Unidades

	Combo Tacos	Combo Nachos	Combo Burguer	Combo Ramen	Combo Papas
Unidades	12	7	8	6	5
Ingresos	\$ 240.000,00	\$ 154.000,00	\$ 160.000,00	\$ 120.000,00	\$ 110.000,00
Costo variable unit.	\$ 119.635,20	\$ 78.108,10	\$ 98.396,00	\$ 84.102,60	\$ 55.459,00
Margen de contribución	\$ 120.364,80	\$ 75.891,90	\$ 61.604,00	\$ 35.897,40	\$ 54.541,00

Producto	# productos vendidos	% participacion	Participación
Combo Tacos	75	14,15%	14,15
Combo Nachos	43	8,11%	8,11
Combo Burguer	50	9,43%	9,43
Combo Ramen	41	7,74%	7,74
Combo Papas	32	6,04%	6,04
Taco	55	10,38%	10,38
Nachos	17	3,21%	3,21
Burguer	11	2,08%	2,08
Ramen	14	2,64%	2,64
Papas	8	1,51%	1,51
SUPER COMBO X12	8	1,51%	1,51
SUPER COMBO X16	2	0,38%	0,38
SUPER COMBO X20	2	0,38%	0,38
SUPER COMBO NACHOS	2	0,38%	0,38
SUPER COMBO PAPAS	0	0,00%	0,00
Quesadilla	55	10,38%	10,38
Caldo	35	6,60%	6,60
Gaseosa	47	8,87%	8,87
Agua	33	6,23%	6,23
TOTAL	530	100%	100,00

Taco	Nachos	Burguer	Ramen	Papas	SUPER COMBO X12	SUPER COMBO X16	SUPER COMBO X20
10,38	3,21	2,08	2,64	1,51	1,51	0,38	0,38
\$ 5.000,00	\$ 17.000,00	\$ 15.000,00	\$ 15.000,00	\$ 17.000,00	\$ 55.000,00	\$ 65.000,00	\$ 75.000,00
\$ 1.312,30	\$ 5.075,60	\$ 6.266,80	\$ 7.934,40	\$ 5.009,10	\$ 21.780,30	\$ 29.529,50	\$ 34.778,70
\$ 3.687,70	\$ 11.924,40	\$ 8.733,20	\$ 7.065,60	\$ 11.990,90	\$ 33.219,70	\$ 35.470,50	\$ 40.221,30

Taco	Nachos	Burguer	Ramen	Papas	SUPER COMBO X12	SUPER COMBO X16	SUPER COMBO X20
8	3	2	2	1	1	0	0
\$ 40.000,00	\$ 51.000,00	\$ 30.000,00	\$ 30.000,00	\$ 17.000,00	\$ 55.000,00	\$ -	\$ -
\$ 10.498,40	\$ 15.226,80	\$ 12.533,60	\$ 15.868,80	\$ 5.009,10	\$ 21.780,30	\$ -	\$ -
\$ 29.501,60	\$ 35.773,20	\$ 17.466,40	\$ 14.131,20	\$ 11.990,90	\$ 33.219,70	\$ -	\$ -

SUPER COMBO NACHOS	SUPER COMBO PAPAS	Quesadilla	Caldo	Gaseosa	Agua
					580.100
0,38	0,00	10,38	6,60	8,87	6,23
\$ 55.000,00	\$ 55.000,00	\$ 4.000,00	\$ 3.000,00	\$ 3.000,00	\$ 3.000,00
\$ 23.809,50	\$ 23.560,00	\$ 541,10	\$ 1.050,00	\$ 1.208,50	\$ 1.000,00
\$ 31.190,50	\$ 31.440,00	\$ 3.458,90	\$ 1.950,00	\$ 1.791,50	\$ 2.000,00

SUPER COMBO NACHOS	SUPER COMBO PAPAS	Quesadilla	Caldo	Gaseosa	Agua
0	0	8	5	7	5
\$ -	\$ -	\$ 32.000,00	\$ 15.000,00	\$ 21.000,00	\$ 15.000,00
\$ -	\$ -	\$ 4.328,80	\$ 5.250,00	\$ 8.459,50	\$ 5.000,00
\$ -	\$ -	\$ 27.671,20	\$ 9.750,00	\$ 12.540,50	\$ 10.000,00

Producto	Punto de equilibrio
Combo Tacos	12
Combo Nachos	7
Combo Burguer	8
Combo Ramen	6
Combo Papas	5
Taco	8
Nachos	3
Burguer	2
Ramen	2
Papas	1
SUPER COMBO X12	1
SUPER COMBO X16	0
SUPER COMBO X20	0
SUPER COMBO NACHOS	0
SUPER COMBO PAPAS	0
Quesadilla	8
Caldo	5
Gaseosa	7
Agua	5

Producto	Costo de venta	Producto	Precio de venta
Taco	\$ 1.312	Taco	\$ 5.000
Nachos	\$ 5.076	Nachos	\$ 17.000
Burger	\$ 6.267	Burger	\$ 15.000
Ramen	\$ 7.934	Ramen	\$ 15.000
Papas	\$ 5.009	Papas	\$ 17.000
Quesadilla	\$ 541	Quesadilla	\$ 4.000
Productos en combo		Productos en combo	
Taco X3	\$ 9.970	Taco X3	\$ 20.000
Taco X12	\$ 21.780	Taco X12	\$ 55.000
Taco X16	\$ 29.530	Taco X16	\$ 65.000
TacoX20	\$ 34.779	TacoX20	\$ 75.000
Nachos	\$ 11.158	Nachos	\$ 22.000
Super Nachos	\$ 23.810	Super Nachos	\$ 55.000
Burger	\$ 12.300	Burger	\$ 20.000
Ramen	\$ 14.017	Ramen	\$ 20.000
Papas	\$ 11.092	Papas	\$ 22.000
Super Papas	\$ 23.560	Super Papas	\$ 55.000
Bebidas por separado		Bebidas por separado	
Agua	\$ 1.000	Agua	\$ 3.000
Cocacola	\$ 1.500	Cocacola	\$ 3.000
Postobon	\$ 917	Postobon	\$ 3.000
Azteca	\$ 1.458	Azteca	\$ 5.000
Sol	\$ 1.833	Sol	\$ 5.000
Adiciones		Adiciones	
Tasa consomé	\$ 1.050	Tasa consomé	\$ 3.000
Piña	\$ 1.000	Piña	\$ 2.000
Guacamole	\$ 1.500	Guacamole	\$ 3.500
Carne	\$ 2.000	Carne	\$ 5.000

Ventas conjuntas domichingones 1					
Compras	Cantidad	Costo	Precio de venta	Ganancias	
Combo Tacos	7	\$ 69.787	\$ 140.000	\$ 70.213	
Combo Nachos	4	\$ 44.633	\$ 88.000	\$ 43.367	
Combo Burguer	4	\$ 49.198	\$ 80.000	\$ 30.802	
Combo Ramen	5	\$ 70.086	\$ 100.000	\$ 29.915	
Combo Papas	4	\$ 44.367	\$ 88.000	\$ 43.633	
Taco	2	\$ 2.625	\$ 10.000	\$ 7.375	
Nachos	0	\$ -	\$ -	\$ -	
Burguer	0	\$ -	\$ -	\$ -	
Ramen	0	\$ -	\$ -	\$ -	
Papas	0	\$ -	\$ -	\$ -	
SUPER COMBO X12	1	\$ 21.780	\$ 55.000	\$ 33.220	
SUPER COMBO X16	1	\$ 29.530	\$ 65.000	\$ 35.471	
SUPER COMBO X20	2	\$ 69.557	\$ 150.000	\$ 80.443	
SUPER COMBO NACHOS	3	\$ 71.429	\$ 165.000	\$ 93.572	
SUPER COMBO PAPAS	1	\$ 23.560	\$ 55.000	\$ 31.440	
Quesadilla	0	\$ -	\$ -	\$ -	
Caldo	0	\$ 0	\$ -	\$ -	
Gaseosa	0	\$ -	\$ -	\$ -	
Agua	0	\$ -	\$ -	\$ -	
Parilla / estufa		\$ 216.667			
Mesas		\$ 100.000			
Utencilios de cocina		\$ 66.667			
Gas		\$ 53.400			
Adición Piña	2	\$ 2.000	\$ 4.000	\$ 2.000	
Adición Guacamole	5	\$ 7.500	\$ 17.500	\$ 10.000	
Adición Carne	3	\$ 6.000	\$ 15.000	\$ 9.000	
Total		\$ 1.052.035	\$ 929.250	\$ 520.449	

Ventas conjuntas domichingones 2					
Compras	Cantidad	Costo	Precio de venta	Ganancias	
Combo Tacos	10	\$ 99.696	\$ 200.000	\$ 100.304	
Combo Nachos	7	\$ 78.108	\$ 154.000	\$ 75.892	
Combo Burguer	3	\$ 36.899	\$ 60.000	\$ 23.102	
Combo Ramen	3	\$ 42.051	\$ 60.000	\$ 17.949	
Combo Papas	4	\$ 44.367	\$ 88.000	\$ 43.633	
Taco	0	\$ -	\$ -	\$ -	
Nachos	0	\$ -	\$ -	\$ -	
Burguer	1	\$ 6.267	\$ 15.000	\$ 8.733	
Ramen	0	\$ -	\$ -	\$ -	
Papas	0	\$ -	\$ -	\$ -	
SUPER COMBO X1	3	\$ 65.341	\$ 165.000	\$ 99.659	
SUPER COMBO X1	1	\$ 29.530	\$ 65.000	\$ 35.471	
SUPER COMBO X2	2	\$ 69.557	\$ 150.000	\$ 80.443	
SUPER COMBO N	1	\$ 23.810	\$ 55.000	\$ 31.191	
SUPER COMBO PA	0	\$ -	\$ -	\$ -	
Quesadilla	0	\$ -	\$ -	\$ -	
Caldo	0	\$ 0	\$ -	\$ -	
Gaseosa	2	\$ 2.417	\$ 6.000	\$ 3.583	
Agua	0	\$ -	\$ -	\$ -	
Gas		\$ 53.400			
Adición Piña	4	\$ 4.000	\$ 8.000	\$ 4.000	
Adición Guacamol	8	\$ 12.000	\$ 28.000	\$ 16.000	
Adición Carne	5	\$ 10.000	\$ 25.000	\$ 15.000	
Total		\$ 554.958	\$ -	\$ 554.958	

Ventas conjuntas domichingones 3				
Compras	Cantidad	Costo Feria	Precio de venta	Ganancias
Combo Tacos	12	\$ 119.635	\$ 240.000	\$ 120.365
Combo Nachos	7	\$ 78.108	\$ 154.000	\$ 75.892
Combo Burguer	5	\$ 61.498	\$ 100.000	\$ 38.503
Combo Ramen	2	\$ 28.034	\$ 40.000	\$ 11.966
Combo Papas	3	\$ 33.275	\$ 66.000	\$ 32.725
Taco	1	\$ 1.312	\$ 5.000	\$ 3.688
Nachos	0	\$ -	\$ -	\$ -
Burguer	1	\$ 6.267	\$ 15.000	\$ 8.733
Ramen	0	\$ -	\$ -	\$ -
Papas	0	\$ -	\$ -	\$ -
SUPER COMBO X12	2	\$ 43.561	\$ 110.000	\$ 66.439
SUPER COMBO X16	3	\$ 88.589	\$ 195.000	\$ 106.412
SUPER COMBO X20	2	\$ 69.557	\$ 150.000	\$ 80.443
SUPER COMBO NACHOS	0	\$ -	\$ -	\$ -
SUPER COMBO PAPAS	2	\$ 47.120	\$ 110.000	\$ 62.880
Quesadilla	1	\$ 541	\$ 4.000	\$ 3.459
Caldo	0	\$ 0	\$ -	\$ -
Gaseosa	0	\$ -	\$ -	\$ -
Agua	1	\$ 1.000	\$ 3.000	\$ 2.000
Gas		\$ 53.400		
Adición Piña	4	\$ 4.000	\$ 8.000	\$ 4.000
Adición Guacamole	7	\$ 10.500	\$ 24.500	\$ 14.000
Adición Carne	5	\$ 10.000	\$ 25.000	\$ 15.000
Total		\$ 52.002	\$ 468.014	\$ 646.503

TOTALIZADO DOMICHINGONES		
COSTOS	INGRESOS	GANANCIAS
\$ 1.898.995	\$ 1.397.264	-\$ 501.731

En Domichingones el 10% aproximadamente se dirige a los domiciliarios

# veces domichingones	3
Número de días	6

Costos Fijos

Arriendo mensual	Contemplado en Birria
Servicios mensuales	Contemplado en Birria
Mano de obra (Manejo Actual)	\$ 240.000

Pago diario	\$ 40.000
Salario de los días trabajados	\$ 240.000

Días trabajados	6
-----------------	---

Promedio					
COSTOS		INGRESOS		GANANCIAS	
\$	552.998	\$	465.755	-\$	87.244

PUNTO DE EQUILIBRIO DEL EVENTO

	Combo Tacos	Combo Nachos	Combo Burguer	Combo Ramen	Combo Papas
Costos fijos					
% Participación	29,00	18,00	12,00	10,00	11,00
Precio de venta	\$ 20.000,00	\$ 22.000,00	\$ 20.000,00	\$ 20.000,00	\$ 22.000,00
Costo variable unit.	\$ 9.969,60	\$ 11.158,30	\$ 12.299,50	\$ 14.017,10	\$ 11.091,80
Margen de contribución	\$ 10.030,40	\$ 10.841,70	\$ 7.700,50	\$ 5.982,90	\$ 10.908,20

Margen de contribución ponderado =

\$ 1.182.943,00	\$ 1.182.943,00
-----------------	-----------------

Punto de equilibrio =

0,067627941 Unidades

	Combo Tacos	Combo Nachos	Combo Burguer	Combo Ramen	Combo Papas
Unidades	2	1	1	1	1
Ingresos	\$ 40.000,00	\$ 22.000,00	\$ 20.000,00	\$ 20.000,00	\$ 22.000,00
Costo variable unit.	\$ 19.939,20	\$ 11.158,30	\$ 12.299,50	\$ 14.017,10	\$ 11.091,80
Margen de contribución	\$ 20.060,80	\$ 10.841,70	\$ 7.700,50	\$ 5.982,90	\$ 10.908,20

Producto	# productos vendidos	% participacion	Participación
Combo Tacos	29	25,66%	25,66
Combo Nachos	18	15,93%	15,93
Combo Burguer	12	10,62%	10,62
Combo Ramen	10	8,85%	8,85
Combo Papas	11	9,73%	9,73
Taco	3	2,65%	2,65
Nachos	0	0,00%	0,00
Burguer	2	1,77%	1,77
Ramen	0	0,00%	0,00
Papas	0	0,00%	0,00
SUPER COMBO X12	6	5,31%	5,31
SUPER COMBO X16	5	4,42%	4,42
SUPER COMBO X20	6	5,31%	5,31
SUPER COMBO NACHOS	4	3,54%	3,54
SUPER COMBO PAPAS	3	2,65%	2,65
Quesadilla	1	0,88%	0,88
Caldo	0	0,00%	0,00
Gaseosa	2	1,77%	1,77
Agua	1	0,88%	0,88
TOTAL	113	100%	100

SUPER COMBO NACHOS	SUPER COMBO PAPAS	Quesadilla	Caldo	Gaseosa	Agua
					80.000
1,00	1,00	1,00	0,00	2,00	1,00
\$ 55.000,00	\$ 55.000,00	\$ 4.000,00	\$ 3.000,00	\$ 3.000,00	\$ 3.000,00
\$ 23.809,50	\$ 23.560,00	\$ 541,10	\$ 1.050,00	\$ 1.208,50	\$ 1.000,00
\$ 31.190,50	\$ 31.440,00	\$ 3.458,90	\$ 1.950,00	\$ 1.791,50	\$ 2.000,00

SUPER COMBO NACHOS	SUPER COMBO PAPAS	Quesadilla	Caldo	Gaseosa	Agua
0	0	0	0	0	0
\$ -	\$ -	\$ -	\$ -	\$ -	\$ -
\$ -	\$ -	\$ -	\$ -	\$ -	\$ -
\$ -	\$ -	\$ -	\$ -	\$ -	\$ -

Producto	Punto de equilibrio
Combo Tacos	2
Combo Nachos	1
Combo Burguer	1
Combo Ramen	1
Combo Papas	1
Taco	0
Nachos	0
Burguer	0
Ramen	0
Papas	0
SUPER COMBO X12	0
SUPER COMBO X16	0
SUPER COMBO X20	0
SUPER COMBO NACHOS	0
SUPER COMBO PAPAS	0
Quesadilla	0
Caldo	0
Gaseosa	0
Agua	0

Producto	Costo de venta	Producto	Precio de venta
Taco	\$ 1.312	Taco	\$ 5.000
Nachos	\$ 5.076	Nachos	\$ 17.000
Burger	\$ 6.267	Burger	\$ 15.000
Ramen	\$ 7.934	Ramen	\$ 15.000
Papas	\$ 5.009	Papas	\$ 17.000
Quesadilla	\$ 541	Quesadilla	\$ 4.000
Productos en combo		Productos en combo	
Taco X3	\$ 9.970	Taco X3	\$ 20.000
Taco X12	\$ 21.780	Taco X12	\$ 55.000
Taco X16	\$ 29.530	Taco X16	\$ 65.000
TacoX20	\$ 34.779	TacoX20	\$ 75.000
Nachos	\$ 11.158	Nachos	\$ 22.000
Super Nachos	\$ 23.810	Super Nachos	\$ 55.000
Burger	\$ 12.300	Burger	\$ 20.000
Ramen	\$ 14.017	Ramen	\$ 20.000
Papas	\$ 11.092	Papas	\$ 22.000
Super Papas	\$ 23.560	Super Papas	\$ 55.000
Bebidas por separado		Bebidas por separado	
Agua	\$ 1.000	Agua	\$ 3.000
Cocacola	\$ 1.500	Cocacola	\$ 3.000
Postobon	\$ 917	Postobon	\$ 3.000
Azteca	\$ 1.458	Azteca	\$ 5.000
Sol	\$ 1.833	Sol	\$ 5.000
Adiciones		Adiciones	
Tasa consomé	\$ 1.050	Tasa consomé	\$ 3.000
Piña	\$ 1.000	Piña	\$ 2.000
Guacamole	\$ 1.500	Guacamole	\$ 3.500
Carne	\$ 2.000	Carne	\$ 5.000

Costos Fijos

Mano de obra (Manejo Actual) \$ 80.000

Pago diario \$ 40.000

Salario de los días trabajados \$ 80.000

Días trabajados 2 (2 Trabajadores)

Ventas conjuntas Birriatruck				
Compras	Cantidad	Costo	Precio de venta	Ganancias
Combo Tacos	16	\$ 159.514	\$ 320.000	\$ 160.486
Combo Nachos	6	\$ 66.950	\$ 132.000	\$ 65.050
Combo Burguer	5	\$ 61.498	\$ 100.000	\$ 38.503
Combo Ramen	5	\$ 70.086	\$ 100.000	\$ 29.915
Combo Papas	7	\$ 77.643	\$ 154.000	\$ 76.357
Taco	10	\$ 13.123	\$ 50.000	\$ 36.877
Nachos	2	\$ 10.151	\$ 34.000	\$ 23.849
Burguer	1	\$ 6.267	\$ 15.000	\$ 8.733
Ramen	0	\$ -	\$ -	\$ -
Papas	0	\$ -	\$ -	\$ -
SUPER COMBO X12	1	\$ 21.780	\$ 55.000	\$ 33.220
SUPER COMBO X16	2	\$ 59.059	\$ 130.000	\$ 70.941
SUPER COMBO X20	2	\$ 69.557	\$ 150.000	\$ 80.443
SUPER COMBO NACHOS	0	\$ -	\$ -	\$ -
SUPER COMBO PAPAS		\$ -	\$ -	\$ -
Quesadilla	7	\$ 3.788	\$ 28.000	\$ 24.212
Caldo	5	\$ 5.250	\$ 15.000	\$ 9.750
Gaseosa	8	\$ 9.668	\$ 24.000	\$ 14.332
Agua	3	\$ 3.000	\$ 9.000	\$ 6.000
Parilla / estufa		\$ 216.667		
Mesas		\$ 100.000		
Utencios de cocina		\$ 66.667		
Gas		\$ 26.700		
Carpa		\$ 150.000	\$ -	-\$ 150.000
Gasolina		\$ 20.000	\$ -	-\$ 20.000
		\$ -	\$ -	\$ -
Total		\$ 1.217.366	\$ 1.316.000	\$ 508.668

TOTALIZADO BIRRIATRUCK		
COSTOS	INGRESOS	GANANCIAS
\$ 1.297.366	\$ 1.316.000	\$ 18.634

PUNTO DE EQUILIBRIO DEL EVENTO

	Combo Tacos	Combo Nachos	Combo Burguer	Combo Ramen	Combo Papas
Costos fijos					
% Participación	20,00	7,50	6,25	6,25	8,75
Precio de venta	\$ 20.000,00	\$ 22.000,00	\$ 20.000,00	\$ 20.000,00	\$ 22.000,00
Costo variable unit.	\$ 9.969,60	\$ 11.158,30	\$ 12.299,50	\$ 14.017,10	\$ 11.091,80
Margen de contribución	\$ 10.030,40	\$ 10.841,70	\$ 7.700,50	\$ 5.982,90	\$ 10.908,20

Margen de contribución ponderado =

\$ 848.334,50	\$ 848.334,50
---------------	---------------

Punto de equilibrio =

0,231866086 Unidades

	Combo Tacos	Combo Nachos	Combo Burguer	Combo Ramen	Combo Papas
Unidades	5	2	1	1	2
Ingresos	\$ 100.000,00	\$ 44.000,00	\$ 20.000,00	\$ 20.000,00	\$ 44.000,00
Costo variable unit.	\$ 49.848,00	\$ 22.316,60	\$ 12.299,50	\$ 14.017,10	\$ 22.183,60
Margen de contribución	\$ 50.152,00	\$ 21.683,40	\$ 7.700,50	\$ 5.982,90	\$ 21.816,40

Producto	# productos vendidos	% participacion	Participación
Combo Tacos	16	20,00%	20,00
Combo Nacho	6	7,50%	7,50
Combo Burguer	5	6,25%	6,25
Combo Ramen	5	6,25%	6,25
Combo Papas	7	8,75%	8,75
Taco	10	12,50%	12,50
Nachos	2	2,50%	2,50
Burguer	1	1,25%	1,25
Ramen	0	0,00%	0,00
Papas	0	0,00%	0,00
PER COMBO X	1	1,25%	1,25
PER COMBO X	2	2,50%	2,50
PER COMBO X	2	2,50%	2,50
R COMBO NA	0	0,00%	0,00
ER COMBO PA	0	0,00%	0,00
Quesadilla	7	8,75%	8,75
Caldo	5	6,25%	6,25
Gaseosa	8	10,00%	10,00
Agua	3	3,75%	3,75
TOTAL	80	100%	1

Taco	Nachos	Burguer	Ramen	Papas	SUPER COMBO X12	SUPER COMBO X16	SUPER COMBO X20
12,50	2,50	1,25	0,00	0,00	1,25	2,50	2,50
\$ 5.000,00	\$ 17.000,00	\$ 15.000,00	\$ 15.000,00	\$ 17.000,00	\$ 55.000,00	\$ 65.000,00	\$ 75.000,00
\$ 1.312,30	\$ 5.075,60	\$ 6.266,80	\$ 7.934,40	\$ 5.009,10	\$ 21.780,30	\$ 29.529,50	\$ 34.778,70
\$ 3.687,70	\$ 11.924,40	\$ 8.733,20	\$ 7.065,60	\$ 11.990,90	\$ 33.219,70	\$ 35.470,50	\$ 40.221,30

Taco	Nachos	Burguer	Ramen	Papas	SUPER COMBO X12	SUPER COMBO X16	SUPER COMBO X20
3	1	0	0	0	0	1	1
\$ 15.000,00	\$ 17.000,00	\$ -	\$ -	\$ -	\$ -	\$ 65.000,00	\$ 75.000,00
\$ 3.936,90	\$ 5.075,60	\$ -	\$ -	\$ -	\$ -	\$ 29.529,50	\$ 34.778,70
\$ 11.063,10	\$ 11.924,40	\$ -	\$ -	\$ -	\$ -	\$ 35.470,50	\$ 40.221,30

SUPER COMBO NACHOS	SUPER COMBO PAPAS	Quesadilla	Caldo	Gaseosa	Agua
					196.700
0,00	0,00	8,75	6,25	10,00	3,75
\$ 55.000,00	\$ 55.000,00	\$ 4.000,00	\$ 3.000,00	\$ 3.000,00	\$ 3.000,00
\$ 23.809,50	\$ 23.560,00	\$ 541,10	\$ 1.050,00	\$ 1.208,50	\$ 1.000,00
\$ 31.190,50	\$ 31.440,00	\$ 3.458,90	\$ 1.950,00	\$ 1.791,50	\$ 2.000,00

SUPER COMBO NACHOS	SUPER COMBO PAPAS	Quesadilla	Caldo	Gaseosa	Agua
0	0	2	1	2	1
\$ -	\$ -	\$ 8.000,00	\$ 3.000,00	\$ 6.000,00	\$ 3.000,00
\$ -	\$ -	\$ 1.082,20	\$ 1.050,00	\$ 2.417,00	\$ 1.000,00
\$ -	\$ -	\$ 6.917,80	\$ 1.950,00	\$ 3.583,00	\$ 2.000,00

Producto	Punto de equilibrio
Combo Tacos	5
Combo Nachos	2
Combo Burguer	1
Combo Ramen	1
Combo Papas	2
Taco	3
Nachos	1
Burguer	0
Ramen	0
Papas	0
SUPER COMBO X12	0
SUPER COMBO X16	1
SUPER COMBO X20	1
SUPER COMBO NACHOS	0
SUPER COMBO PAPAS	0
Quesadilla	2
Caldo	1
Gaseosa	2
Agua	1

Prestamo	\$ 20.000.000
Tasa	1,50%
Años	2
Meses	24
Cuota	\$ 998.482,04

Periodo	0	1	2	3	4	5	6
Año	2024	2024	2024	2024	2024	2024	2024
Mes	ene-24	feb-24	mar-24	abr-24	may-24	jun-24	jul-24
Saldo	\$ 20.000.000	\$ 19.301.517,96	\$ 18.592.558,69	\$ 17.872.965,03	\$ 17.142.577,47	\$ 16.401.234,09	\$ 15.648.770,56
Cuota	\$ -	\$ 998.482,04	\$ 998.482,04	\$ 998.482,04	\$ 998.482,04	\$ 998.482,04	\$ 998.482,04
Intereses	\$ -	\$ 300.000,00	\$ 289.522,77	\$ 278.888,38	\$ 268.094,48	\$ 257.138,66	\$ 246.018,51
Abono a K	\$ -	\$ 698.482,04	\$ 708.959,27	\$ 719.593,66	\$ 730.387,56	\$ 741.343,38	\$ 752.463,53

Valor totalizado ferias		
Ingresos	Costos	Ganancias
\$ 7.440.000	\$ 6.141.113	\$ 1.298.887
Valor totalizado Domichingones		
Ingresos	Costos	Ganancias
\$ 1.397.264	\$ 1.898.995	-\$ 501.731
Valor Birria Truck		
Ingresos	Costos	Ganancias
\$ 1.316.000	\$ 1.297.366	\$ 18.634
Valor totalizado en Birria Móvil		
Ingresos	Costos	Ganancias
\$ 10.153.264	\$ 9.337.474	\$ 815.789
Valor totalizado en Birria		
Ingresos	Costos	Ganancias
\$ 11.718.000	\$ 9.846.163	\$ 1.871.837

Valor promedio día en feria		
Ingresos	Costos	Ganancias
\$ 826.667	\$ 475.679	\$ 350.987
Valor promedio día en Domichingones		
Ingresos	Costos	Ganancias
\$ 232.877	\$ 276.499	-\$ 43.622
Valor promedio día en Birria Truck		
Ingresos	Costos	Ganancias
\$ 1.316.000	\$ 1.217.366	\$ 98.634
Valor promedio día en Birria		
Ingresos	Costos	Ganancias
\$ 927.167	\$ 488.667	\$ 438.500

Costos Fijos	\$ 3.830.000
--------------	--------------

Arriendo mensual	\$ 250.000
------------------	------------

Cambios programados y proyección de ventas para los siguientes 6 meses						
Ingresos						
Futuro	# veces mes	Ingresos proyectados Julio	Ingresos proyectados Agosto	Ingresos proyectados Septiembre	Ingresos proyectados Octubre	Ingresos proyectados Noviembre
Carro	2	\$ 2.632.000,00	\$ 2.632.000,00	\$ 2.763.600,00	\$ 2.763.600,00	\$ 2.901.780,00
Domichingones	25	\$ 5.821.931,25	\$ 5.821.931,25	\$ 6.113.027,81	\$ 6.113.027,81	\$ 6.418.679,20
Feria	1	\$ 826.666,67	\$ 826.666,67	\$ 868.000,00	\$ 868.000,00	\$ 911.400,00
Birria	25	\$ 23.179.166,67	\$ 23.179.166,67	\$ 25.497.083,33	\$ 25.497.083,33	\$ 28.046.791,67
Total		\$ 32.459.764,58	\$ 32.459.764,58	\$ 35.241.711,15	\$ 35.241.711,15	\$ 38.278.650,87
						Total 6 meses

Cambios programados y proyección de ventas para los 6 meses después del préstamo						
Ingresos						
Futuro	# veces mes	Ingresos proyectados Enero	Ingresos proyectados Febrero	Ingresos proyectados Marzo	Ingresos proyectados Abril	Ingresos proyectados Mayo
Carro	4	\$ 5.264.000,00	\$ 5.369.280,00	\$ 5.369.280,00	\$ 5.637.744,00	\$ 5.637.744,00
Domichingones	25	\$ 7.413.574,48	\$ 7.561.845,97	\$ 7.561.845,97	\$ 7.939.938,27	\$ 7.939.938,27
Feria	1	\$ 956.970,00	\$ 976.109,40	\$ 976.109,40	\$ 1.024.914,87	\$ 1.024.914,87
Birria	25	\$ 32.394.044,38	\$ 33.041.925,26	\$ 33.041.925,26	\$ 34.694.021,53	\$ 34.694.021,53
Total		\$ 46.028.588,85	\$ 46.949.160,63	\$ 46.949.160,63	\$ 49.296.618,66	\$ 49.296.618,66
						Total 6 meses

7	8	9	10	11	12	13	14	15	16
2024	2024	2024	2024	2024	2025	2025	2025	2025	2025
ago-24	sep-24	oct-24	nov-24	dic-24	ene-25	feb-25	mar-25	abr-25	may-25
\$ 14.885.020,08	\$ 14.109.813,34	\$ 13.322.978,50	\$ 12.524.341,14	\$ 11.713.724,22	\$ 10.890.948,04	\$ 10.055.830,22	\$ 9.208.185,64	\$ 8.347.826,38	\$ 7.474.561,74
\$ 998.482,04	\$ 998.482,04	\$ 998.482,04	\$ 998.482,04	\$ 998.482,04	\$ 998.482,04	\$ 998.482,04	\$ 998.482,04	\$ 998.482,04	\$ 998.482,04
\$ 234.731,56	\$ 223.275,30	\$ 211.647,20	\$ 199.844,68	\$ 187.865,12	\$ 175.705,86	\$ 163.364,22	\$ 150.837,45	\$ 138.122,78	\$ 125.217,40
\$ 763.750,48	\$ 775.206,74	\$ 786.834,84	\$ 798.637,36	\$ 810.616,92	\$ 822.776,18	\$ 835.117,82	\$ 847.644,59	\$ 860.359,25	\$ 873.264,64

Ingresos proyectados Diciembre
\$ 3.046.869,00
\$ 6.739.613,16
\$ 956.970,00
\$ 29.449.131,25
\$ 40.192.583,41
\$ 213.874.185,74

Cambios programados y proyección de ventas para los siguientes 6 meses							
Egresos							
Futuro	# veces mes	Egresos proyectados Julio	Egresos proyectados Agosto	Egresos proyectados Septiembre	Egresos proyectados Octubre	Egresos proyectados Noviembre	Egresos proyectados Diciembre
Carro	2	\$ 2.434.732,80	\$ 2.434.732,80	\$ 2.556.469,44	\$ 2.556.469,44	\$ 2.684.292,91	\$ 2.818.507,56
Domichingones	25	\$ 6.912.477,92	\$ 6.912.477,92	\$ 7.258.101,81	\$ 7.258.101,81	\$ 7.621.006,90	\$ 8.002.057,25
Feria	1	\$ 475.679,26	\$ 475.679,26	\$ 499.463,22	\$ 499.463,22	\$ 524.436,38	\$ 550.658,20
Birria	25	\$ 12.216.679,17	\$ 12.216.679,17	\$ 13.438.347,08	\$ 13.438.347,08	\$ 14.782.181,79	\$ 15.521.290,88
	Total	\$ 25.869.569,14	\$ 25.869.569,14	\$ 27.582.381,55	\$ 27.582.381,55	\$ 29.441.917,99	\$ 30.722.513,89
						Total 6 meses	\$ 167.068.333,26

Ingresos proyectados Junio
\$ 6.201.518,40
\$ 8.733.932,09
\$ 1.127.406,36
\$ 38.163.423,68
\$ 54.226.280,53
\$ 292.746.427,97

Cambios programados y proyección de ventas para los 6 meses después del préstamo							
Egresos							
Futuro	# veces mes	Egresos proyectados Enero	Egresos proyectados Febrero	Egresos proyectados Marzo	Egresos proyectados Abril	Egresos proyectados Mayo	Egresos proyectados Junio
Carro	4	\$ 4.869.465,60	\$ 4.966.854,91	\$ 4.966.854,91	\$ 5.215.197,66	\$ 5.215.197,66	\$ 5.736.717,42
Domichingones	25	\$ 8.802.262,97	\$ 8.978.308,23	\$ 8.978.308,23	\$ 9.427.223,64	\$ 9.427.223,64	\$ 10.369.946,01
Feria	1	\$ 550.658,20	\$ 561.671,36	\$ 561.671,36	\$ 589.754,93	\$ 589.754,93	\$ 648.730,42
Birria	25	\$ 17.073.419,97	\$ 17.414.888,37	\$ 17.414.888,37	\$ 18.285.632,79	\$ 18.285.632,79	\$ 20.114.196,07
	Total	\$ 36.124.288,78	\$ 36.750.204,91	\$ 36.750.204,91	\$ 38.346.291,06	\$ 38.346.291,06	\$ 41.698.071,96
						Total 6 meses	\$ 228.015.352,69

17	18	19	20	21	22	23	24
2025	2025	2025	2025	2025	2025	2025	2026
jun-25	jul-25	ago-25	sep-25	oct-25	nov-25	dic-25	ene-26
\$ 6.588.198,13	\$ 5.688.539,06	\$ 4.775.385,11	\$ 3.848.533,84	\$ 2.907.779,81	\$ 1.952.914,47	\$ 983.726,15	\$ 0,00
\$ 998.482,04	\$ 998.482,04	\$ 998.482,04	\$ 998.482,04	\$ 998.482,04	\$ 998.482,04	\$ 998.482,04	\$ 998.482,04
\$ 112.118,43	\$ 98.822,97	\$ 85.328,09	\$ 71.630,78	\$ 57.728,01	\$ 43.616,70	\$ 29.293,72	\$ 14.755,89
\$ 886.363,61	\$ 899.659,07	\$ 913.153,95	\$ 926.851,26	\$ 940.754,03	\$ 954.865,34	\$ 969.188,32	\$ 983.726,15

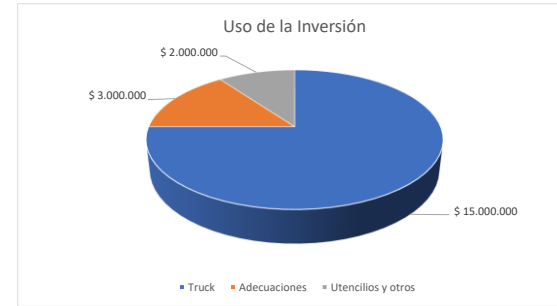
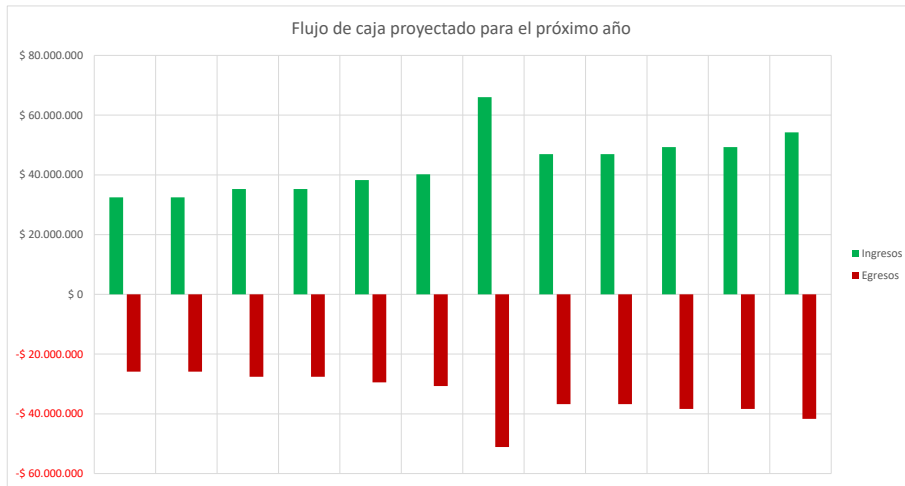
Cambios programados y proyección de ventas para los siguientes 6 meses							
Ganancias							
Futuro	# veces mes	Ganancias proyectados Julio	Ganancias proyectados Agosto	Ganancias proyectados Septiembre	Ganancias proyectados Octubre	Ganancias proyectados Noviembre	Ganancias proyectados Diciembre
Carro	2	\$ 197.267,20	\$ 197.267,20	\$ 207.130,56	\$ 207.130,56	\$ 217.487,09	\$ 228.361,44
Domichingones	25	-\$ 1.090.546,67	-\$ 1.090.546,67	-\$ 1.145.074,00	-\$ 1.145.074,00	-\$ 1.202.327,70	-\$ 1.262.444,09
Feria	1	\$ 350.987,41	\$ 350.987,41	\$ 368.536,78	\$ 368.536,78	\$ 386.963,62	\$ 406.311,80
Birria	25	\$ 10.962.487,50	\$ 10.962.487,50	\$ 12.058.736,25	\$ 12.058.736,25	\$ 13.264.609,88	\$ 13.927.840,37
Total		\$ 6.590.195,44	\$ 6.590.195,44	\$ 7.659.329,59	\$ 7.659.329,59	\$ 8.836.732,88	\$ 9.470.069,53
Total 6 meses							\$ 46.805.852,48

Cambios programados y proyección de ventas para los 6 meses después del préstamo							
Ganancias							
Futuro	# veces mes	Ganancias proyectados Julio	Ganancias proyectados Agosto	Ganancias proyectados Septiembre	Ganancias proyectados Octubre	Ganancias proyectados Noviembre	Ganancias proyectados Diciembre
Carro	4	\$ 394.534,40	\$ 402.425,09	\$ 402.425,09	\$ 422.546,34	\$ 422.546,34	\$ 464.800,98
Domichingones	12	-\$ 1.388.688,49	-\$ 1.416.462,26	-\$ 1.416.462,26	-\$ 1.487.285,38	-\$ 1.487.285,38	-\$ 1.636.013,91
Feria	1	\$ 406.311,80	\$ 414.438,04	\$ 414.438,04	\$ 435.159,94	\$ 435.159,94	\$ 478.675,93
Birria	25	\$ 15.320.624,41	\$ 15.627.036,89	\$ 15.627.036,89	\$ 16.408.388,74	\$ 16.408.388,74	\$ 18.049.227,61
Total		\$ 9.904.300,07	\$ 10.198.955,72	\$ 10.198.955,72	\$ 10.950.327,60	\$ 10.950.327,60	\$ 12.528.208,57
Total 6 meses							\$ 64.731.075,29

% Aumento en las ganancias
38,30%

Flujo de Caja												
Tiempo	0	1	2	3	4	5	6	7	8	9	10	11
Ingresos	\$ 32.459.765	\$ 32.459.765	\$ 35.241.711	\$ 35.241.711	\$ 38.278.651	\$ 40.192.583	\$ 66.028.589	\$ 46.949.161	\$ 46.949.161	\$ 49.296.619	\$ 49.296.619	\$ 54.226.281
Egresos	-\$ 25.869.569	-\$ 25.869.569	-\$ 27.582.382	-\$ 27.582.382	-\$ 29.441.918	-\$ 30.722.514	-\$ 51.124.289	-\$ 36.750.205	-\$ 36.750.205	-\$ 38.346.291	-\$ 38.346.291	-\$ 41.698.072

Uso de la inversión	
Truck	\$ 15.000.000
Adecuaciones	\$ 3.000.000
Utencilios y otros	\$ 2.000.000
Total	\$ 20.000.000



Capital social	\$	6.000.000		
Préstamo	\$	20.000.000		
mensual		1,5%		
Plazo		2	años	
Cuota	\$	998.482		
ACTIVOS FIJOS	VALOR		VIDA	DEPRE
Equipo de cocina	\$	5.000.000	5	\$ 1.000.000
Carro	\$	15.000.000	10	\$ 1.500.000
TOTAL	\$	20.000.000		\$ 2.500.000

PPC	25
PPP	30
EPI	24

GASTOS	VALOR MES	CREC % ANUAL
NÓMINA	\$ 2.500.000	7,0%

TASA IMPUESTO	34%
---------------	-----

	ene-24	feb-24	mar-24
SALDO	\$ 20.000.000	\$ 19.301.518	\$ 18.592.559
CUOTA	\$ -	\$ 998.482	\$ 998.482
INTERESES	\$ -	\$ 300.000	\$ 289.523
ABONO A K	\$ -	\$ 698.482	\$ 708.959
CARRO	\$ 5.264.000,00	\$ 5.369.280,00	\$ 5.369.280,00
DOMICHINGONES	\$ 7.413.574,48	\$ 7.561.845,97	\$ 7.561.845,97
FERIA	\$ 956.970,00	\$ 976.109,40	\$ 976.109,40
BIRRIA	\$ 32.394.044,38	\$ 33.041.925,26	\$ 33.041.925,26
TOTAL VENTAS	\$ 46.028.588,85	\$ 46.949.160,63	\$ 46.949.160,63
CUENTAS POR COBRAR	\$ 3.196.429,78	\$ 3.260.358,38	\$ 3.260.358,38
RECAUDO	\$ 42.832.159,07	\$ 46.885.232,04	\$ 46.949.160,63
CARRO	\$ 4.869.465,60	\$ 4.966.854,91	\$ 4.966.854,91
DOMICHINGONES	\$ 8.802.262,97	\$ 8.978.308,23	\$ 8.978.308,23
FERIA	\$ 550.658,20	\$ 561.671,36	\$ 561.671,36
BIRRIA	\$ 17.073.419,97	\$ 17.414.888,37	\$ 17.414.888,37
TOTAL COSTO DE VENTAS	\$ 35.125.806,74	\$ 35.751.722,88	\$ 35.751.722,88
INVENTARIO	\$ 2.341.720,45	\$ 2.383.448,19	\$ 2.383.448,19
COMPRAS	\$ 37.467.527,19	\$ 35.793.450,62	\$ 35.751.722,88
PROVEEDORES	\$ 3.122.293,93	\$ 2.982.787,55	\$ 2.979.310,24
PAGO PROVEEDORES	\$ 34.345.233,26	\$ 35.932.957,00	\$ 35.755.200,19
NÓMINA	\$ 2.500.000	\$ 2.500.000	\$ 2.500.000

Valor promedio feria		
Ingresos	Costos	Ganancias
\$ 826.667	\$ 475.679	\$ 350.987
Valor promedio día en Domichingones		
Ingresos	Costos	Ganancias
\$ 232.877	\$ 276.499	-\$ 43.622
Valor promedio día en Birria Truck		
Ingresos	Costos	Ganancias
\$ 1.316.000	\$ 1.217.366	\$ 98.634
Valor promedio día en Birria		
Ingresos	Costos	Ganancias
\$ 927.167	\$ 488.667	\$ 438.500

Prestamo	\$ 20.000.000
Tasa	1,50%
Años	2
Meses	24
Cuota	\$ 998.482,04

Costos Fijos	\$ 3.830.000
--------------	--------------

Arriendo mensual	\$ 250.000
Servicios mensuale	\$ 80.000
Alquiler Feria	\$ 500.000
Mano de obra	\$ 3.000.000

jul-23			
Línea de negocio	# veces mes	Ingresos	Egresos
Carro	2	\$ 2.632.000,00	\$ 2.434.732,80
Domichingones	25	\$ 5.821.931,25	\$ 6.912.477,92
Feria	1	\$ 826.666,67	\$ 475.679,26
Birria	25	\$ 23.179.166,67	\$ 12.216.679,17
	Total	\$ 32.459.764,58	\$ 25.869.569,14

		jul-23	
Meta de crecimiento	Carro	0%	
	Domichingones	0%	
	Feria	0%	
	Birria	0%	

Línea de negocio	jul-23	ago-23	sep-23
Carro	\$ 197.267,20	\$ 197.267,20	\$ 207.130,56
Domichingones	-\$ 1.090.546,67	-\$ 1.090.546,67	-\$ 1.145.074,00
Feria	\$ 350.987,41	\$ 350.987,41	\$ 368.536,78
Birria	\$ 10.962.487,50	\$ 10.962.487,50	\$ 12.058.736,25
Total bruto	\$ 10.420.195,44	\$ 10.420.195,44	\$ 11.489.329,59
	\$ 10.420.195,44	\$ 10.420.195,44	\$ 11.489.329,59
GANANCIAS NETAS	\$ 6.590.195,44	\$ 6.590.195,44	\$ 7.659.329,59

Fecha	jul-23	ago-23	sep-23
Total	\$ 32.459.764,58	\$ 32.459.764,58	\$ 35.241.711,15

fecha	jul-23	ago-23	sep-23
Total	\$ 25.869.569,14	\$ 25.869.569,14	\$ 27.582.381,55
Total con la cuota	\$ 25.869.569,14	\$ 25.869.569,14	\$ 27.582.381,55
	-\$ 25.869.569,14	-\$ 25.869.569,14	-\$ 27.582.381,55

ago-23		sep-23		oct-23		nov-23	
Ingresos	Egresos	Ingresos	Egresos	Ingresos	Egresos	Ingresos	Egresos
\$ 2.632.000,00	\$ 2.434.732,80	\$ 2.763.600,00	\$ 2.556.469,44	\$ 2.763.600,00	\$ 2.556.469,44	\$ 2.901.780,00	\$ 2.684.292,91
\$ 5.821.931,25	\$ 6.912.477,92	\$ 6.113.027,81	\$ 7.258.101,81	\$ 6.113.027,81	\$ 7.258.101,81	\$ 6.418.679,20	\$ 7.621.006,90
\$ 826.666,67	\$ 475.679,26	\$ 868.000,00	\$ 499.463,22	\$ 868.000,00	\$ 499.463,22	\$ 911.400,00	\$ 524.436,38
\$ 23.179.166,67	\$ 12.216.679,17	\$ 25.497.083,33	\$ 13.438.347,08	\$ 25.497.083,33	\$ 13.438.347,08	\$ 28.046.791,67	\$ 14.782.181,79
\$ 32.459.764,58	\$ 25.869.569,14	\$ 35.241.711,15	\$ 27.582.381,55	\$ 35.241.711,15	\$ 27.582.381,55	\$ 38.278.650,87	\$ 29.441.917,99

ago-23	sep-23	oct-23	nov-23
0%	5%	0%	5%
0%	5%	0%	5%
0%	5%	0%	5%
0%	10%	0%	10%

Año 1							
oct-23	nov-23	dic-23	ene-24	feb-24	mar-24	abr-24	may-24
\$ 207.130,56	\$ 217.487,09	\$ 228.361,44	\$ 394.534,40	\$ 402.425,09	\$ 402.425,09	\$ 422.546,34	\$ 422.546,34
-\$ 1.145.074,00	-\$ 1.202.327,70	-\$ 1.262.444,09	-\$ 1.388.688,49	-\$ 1.416.462,26	-\$ 1.416.462,26	-\$ 1.487.285,38	-\$ 1.487.285,38
\$ 368.536,78	\$ 386.963,62	\$ 406.311,80	\$ 406.311,80	\$ 414.438,04	\$ 414.438,04	\$ 435.159,94	\$ 435.159,94
\$ 12.058.736,25	\$ 13.264.609,88	\$ 13.927.840,37	\$ 15.320.624,41	\$ 15.627.036,89	\$ 15.627.036,89	\$ 16.408.388,74	\$ 16.408.388,74
\$ 11.489.329,59	\$ 12.666.732,88	\$ 13.300.069,53	\$ 14.732.782,11	\$ 15.027.437,76	\$ 15.027.437,76	\$ 15.778.809,64	\$ 15.778.809,64
\$ 11.489.329,59	\$ 12.666.732,88	\$ 13.300.069,53	\$ 13.734.300,07	\$ 14.028.955,72	\$ 14.028.955,72	\$ 14.780.327,60	\$ 14.780.327,60
\$ 7.659.329,59	\$ 8.836.732,88	\$ 9.470.069,53	\$ 9.904.300,07	\$ 10.198.955,72	\$ 10.198.955,72	\$ 10.950.327,60	\$ 10.950.327,60

Año 1							
oct-23	nov-23	dic-23	ene-24	feb-24	mar-24	abr-24	may-24
\$ 35.241.711,15	\$ 38.278.650,87	\$ 40.192.583,41	\$ 46.028.588,85	\$ 46.949.160,63	\$ 46.949.160,63	\$ 49.296.618,66	\$ 49.296.618,66

Año 1							
oct-23	nov-23	dic-23	ene-24	feb-24	mar-24	abr-24	may-24
\$ 27.582.381,55	\$ 29.441.917,99	\$ 30.722.513,89	\$ 35.125.806,74	\$ 35.751.722,88	\$ 35.751.722,88	\$ 37.347.809,02	\$ 37.347.809,02
\$ 27.582.381,55	\$ 29.441.917,99	\$ 30.722.513,89	\$ 36.124.288,78	\$ 36.750.204,91	\$ 36.750.204,91	\$ 38.346.291,06	\$ 38.346.291,06
-\$ 27.582.381,55	-\$ 29.441.917,99	-\$ 30.722.513,89	-\$ 36.124.288,78	-\$ 36.750.204,91	-\$ 36.750.204,91	-\$ 38.346.291,06	-\$ 38.346.291,06

Año 1							
dic-23		Línea de negocio	# veces	ene-24		feb-24	
Ingresos	Egresos			Ingresos	Egresos	Ingresos	Egresos
\$ 3.046.869,00	\$ 2.818.507,56	Carro	4	\$ 5.264.000,00	\$ 4.869.465,60	\$ 5.369.280,00	\$ 4.966.854,91
\$ 6.739.613,16	\$ 8.002.057,25	Domichingones	25	\$ 7.413.574,48	\$ 8.802.262,97	\$ 7.561.845,97	\$ 8.978.308,23
\$ 956.970,00	\$ 550.658,20	Feria	1	\$ 956.970,00	\$ 550.658,20	\$ 976.109,40	\$ 561.671,36
\$ 29.449.131,25	\$ 15.521.290,88	Birria	25	\$ 32.394.044,38	\$ 17.073.419,97	\$ 33.041.925,26	\$ 17.414.888,37
\$ 40.192.583,41	\$ 30.722.513,89			\$ 46.028.588,85	\$ 35.125.806,74	\$ 46.949.160,63	\$ 35.751.722,88

dic-23	ene-24	feb-24	mar-24
5%	0%	2%	0%
5%	10%	2%	0%
5%	0%	2%	0%
5%	10%	2%	0%

Año 2							
jun-24	jul-24	ago-24	sep-24	oct-24	nov-24	dic-24	ene-25
\$ 464.800,98	\$ 474.097,00	\$ 474.097,00	\$ 497.801,85	\$ 497.801,85	\$ 522.691,94	\$ 574.961,13	\$ 603.709,19
-\$ 1.636.013,91	-\$ 1.668.734,19	-\$ 1.668.734,19	-\$ 1.752.170,90	-\$ 1.752.170,90	-\$ 1.839.779,45	-\$ 2.023.757,39	-\$ 2.124.945,26
\$ 478.675,93	\$ 488.249,45	\$ 488.249,45	\$ 512.661,92	\$ 512.661,92	\$ 538.295,02	\$ 592.124,52	\$ 621.730,75
\$ 18.049.227,61	\$ 18.410.212,16	\$ 18.410.212,16	\$ 19.330.722,77	\$ 19.330.722,77	\$ 20.297.258,91	\$ 22.326.984,80	\$ 23.443.334,04
\$ 17.356.690,61	\$ 17.703.824,42	\$ 17.703.824,42	\$ 18.589.015,64	\$ 18.589.015,64	\$ 19.518.466,42	\$ 21.470.313,07	\$ 22.543.828,72
\$ 16.358.208,57	\$ 16.705.342,38	\$ 16.705.342,38	\$ 17.590.533,60	\$ 17.590.533,60	\$ 18.519.984,38	\$ 20.471.831,03	\$ 21.545.346,68
\$ 12.528.208,57	\$ 12.875.342,38	\$ 12.875.342,38	\$ 13.760.533,60	\$ 13.760.533,60	\$ 14.689.984,38	\$ 16.641.831,03	\$ 17.715.346,68

Año 2							
jun-24	jul-24	ago-24	sep-24	oct-24	nov-24	dic-24	ene-25
\$ 54.226.280,53	\$ 55.310.806,14	\$ 55.310.806,14	\$ 58.076.346,45	\$ 58.076.346,45	\$ 60.980.163,77	\$ 67.078.180,15	\$ 70.432.089,15

Año 2							
jun-24	jul-24	ago-24	sep-24	oct-24	nov-24	dic-24	ene-25
\$ 40.699.589,92	\$ 41.436.981,72	\$ 41.436.981,72	\$ 43.317.330,81	\$ 43.317.330,81	\$ 45.291.697,35	\$ 49.437.867,08	\$ 51.718.260,43
\$ 41.698.071,96	\$ 42.435.463,76	\$ 42.435.463,76	\$ 44.315.812,85	\$ 44.315.812,85	\$ 46.290.179,39	\$ 50.436.349,12	\$ 52.716.742,47
-\$ 41.698.071,96	-\$ 42.435.463,76	-\$ 42.435.463,76	-\$ 44.315.812,85	-\$ 44.315.812,85	-\$ 46.290.179,39	-\$ 50.436.349,12	-\$ 52.716.742,47

mar-24		abr-24		may-24		jun-24	
Ingresos	Egresos	Ingresos	Egresos	Ingresos	Egresos	Ingresos	Egresos
\$ 5.369.280,00	\$ 4.966.854,91	\$ 5.637.744,00	\$ 5.215.197,66	\$ 5.637.744,00	\$ 5.215.197,66	\$ 6.201.518,40	\$ 5.736.717,42
\$ 7.561.845,97	\$ 8.978.308,23	\$ 7.939.938,27	\$ 9.427.223,64	\$ 7.939.938,27	\$ 9.427.223,64	\$ 8.733.932,09	\$ 10.369.946,01
\$ 976.109,40	\$ 561.671,36	\$ 1.024.914,87	\$ 589.754,93	\$ 1.024.914,87	\$ 589.754,93	\$ 1.127.406,36	\$ 648.730,42
\$ 33.041.925,26	\$ 17.414.888,37	\$ 34.694.021,53	\$ 18.285.632,79	\$ 34.694.021,53	\$ 18.285.632,79	\$ 38.163.423,68	\$ 20.114.196,07
\$ 46.949.160,63	\$ 35.751.722,88	\$ 49.296.618,66	\$ 37.347.809,02	\$ 49.296.618,66	\$ 37.347.809,02	\$ 54.226.280,53	\$ 40.699.589,92

abr-24	may-24	jun-24	jul-24
5%	0%	10%	2%
5%	0%	10%	2%
5%	0%	10%	2%
5%	0%	10%	2%

Ganancias							
feb-25	mar-25	abr-25	may-25	jun-25	jul-25	ago-25	sep-25
\$ 603.709,19	\$ 615.783,37	\$ 615.783,37	\$ 634.256,87	\$ 665.969,72	\$ 665.969,72	\$ 679.289,11	\$ 679.289,11
-\$ 2.124.945,26	-\$ 2.167.444,17	-\$ 2.167.444,17	-\$ 2.232.467,49	-\$ 2.344.090,87	-\$ 2.344.090,87	-\$ 2.390.972,68	-\$ 2.390.972,68
\$ 621.730,75	\$ 634.165,36	\$ 634.165,36	\$ 653.190,33	\$ 685.849,84	\$ 685.849,84	\$ 699.566,84	\$ 699.566,84
\$ 23.443.334,04	\$ 23.912.200,72	\$ 23.912.200,72	\$ 24.629.566,75	\$ 25.861.045,08	\$ 25.861.045,08	\$ 26.378.265,98	\$ 26.378.265,98
\$ 22.543.828,72	\$ 22.994.705,29	\$ 22.994.705,29	\$ 23.684.546,45	\$ 24.868.773,78	\$ 24.868.773,78	\$ 25.366.149,25	\$ 25.366.149,25
\$ 21.545.346,68	\$ 21.996.223,25	\$ 21.996.223,25	\$ 22.686.064,41	\$ 23.870.291,74	\$ 23.870.291,74	\$ 24.367.667,21	\$ 24.367.667,21
\$ 17.715.346,68	\$ 18.166.223,25	\$ 18.166.223,25	\$ 18.856.064,41	\$ 20.040.291,74	\$ 20.040.291,74	\$ 20.537.667,21	\$ 20.537.667,21

Ingresos							
feb-25	mar-25	abr-25	may-25	jun-25	jul-25	ago-25	sep-25
\$ 70.432.089,15	\$ 71.840.730,94	\$ 71.840.730,94	\$ 73.995.952,87	\$ 77.695.750,51	\$ 77.695.750,51	\$ 79.249.665,52	\$ 79.249.665,52

Egresos							
feb-25	mar-25	abr-25	may-25	jun-25	jul-25	ago-25	sep-25
\$ 51.718.260,43	\$ 52.676.025,64	\$ 52.676.025,64	\$ 54.141.406,41	\$ 56.656.976,73	\$ 56.656.976,73	\$ 57.713.516,27	\$ 57.713.516,27
\$ 52.716.742,47	\$ 53.674.507,68	\$ 53.674.507,68	\$ 55.139.888,45	\$ 57.655.458,77	\$ 57.655.458,77	\$ 58.711.998,31	\$ 58.711.998,31
-\$ 52.716.742,47	-\$ 53.674.507,68	-\$ 53.674.507,68	-\$ 55.139.888,45	-\$ 57.655.458,77	-\$ 57.655.458,77	-\$ 58.711.998,31	-\$ 58.711.998,31

jul-24		ago-24		sep-24		oct-24	
Ingresos	Egresos	Ingresos	Egresos	Ingresos	Egresos	Ingresos	Egresos
\$ 6.325.548,77	\$ 5.851.451,77	\$ 6.325.548,77	\$ 5.851.451,77	\$ 6.641.826,21	\$ 6.144.024,36	\$ 6.641.826,21	\$ 6.144.024,36
\$ 8.908.610,74	\$ 10.577.344,93	\$ 8.908.610,74	\$ 10.577.344,93	\$ 9.354.041,27	\$ 11.106.212,18	\$ 9.354.041,27	\$ 11.106.212,18
\$ 1.149.954,48	\$ 661.705,03	\$ 1.149.954,48	\$ 661.705,03	\$ 1.207.452,21	\$ 694.790,28	\$ 1.207.452,21	\$ 694.790,28
\$ 38.926.692,15	\$ 20.516.479,99	\$ 38.926.692,15	\$ 20.516.479,99	\$ 40.873.026,76	\$ 21.542.303,99	\$ 40.873.026,76	\$ 21.542.303,99
\$ 55.310.806,14	\$ 41.436.981,72	\$ 55.310.806,14	\$ 41.436.981,72	\$ 58.076.346,45	\$ 43.317.330,81	\$ 58.076.346,45	\$ 43.317.330,81

ago-24	sep-24	oct-24	nov-24
0%	5%	0%	5%
0%	5%	0%	5%
0%	5%	0%	5%
0%	5%	0%	5%

Año 3							
oct-25	nov-25	dic-25	ene-26	feb-26	mar-26	abr-26	may-26
\$ 679.289,11	\$ 713.253,57	\$ 784.578,92	\$ 784.578,92	\$ 823.807,87	\$ 823.807,87	\$ 848.522,11	\$ 848.522,11
-\$ 2.390.972,68	-\$ 2.510.521,32	-\$ 2.761.573,45	-\$ 2.761.573,45	-\$ 2.899.652,12	-\$ 2.899.652,12	-\$ 2.986.641,69	-\$ 2.986.641,69
\$ 699.566,84	\$ 734.545,18	\$ 807.999,70	\$ 807.999,70	\$ 848.399,68	\$ 848.399,68	\$ 873.851,67	\$ 873.851,67
\$ 26.378.265,98	\$ 27.697.179,28	\$ 30.466.897,21	\$ 30.466.897,21	\$ 31.990.242,07	\$ 31.990.242,07	\$ 32.949.949,33	\$ 32.949.949,33
\$ 25.366.149,25	\$ 26.634.456,71	\$ 29.297.902,38	\$ 29.297.902,38	\$ 30.762.797,50	\$ 30.762.797,50	\$ 31.685.681,43	\$ 31.685.681,43
\$ 24.367.667,21	\$ 25.635.974,67	\$ 28.299.420,35	\$ 28.299.420,35	\$ 30.762.797,50	\$ 30.762.797,50	\$ 31.685.681,43	\$ 31.685.681,43
\$ 20.537.667,21	\$ 21.805.974,67	\$ 24.469.420,35	\$ 24.469.420,35	\$ 26.932.797,50	\$ 26.932.797,50	\$ 27.855.681,43	\$ 27.855.681,43

Año 3							
oct-25	nov-25	dic-25	ene-26	feb-26	mar-26	abr-26	may-26
\$ 79.249.665,52	\$ 83.212.148,79	\$ 91.533.363,67	\$ 91.533.363,67	\$ 96.110.031,86	\$ 96.110.031,86	\$ 98.993.332,81	\$ 98.993.332,81

Año 3							
oct-25	nov-25	dic-25	ene-26	feb-26	mar-26	abr-26	may-26
\$ 57.713.516,27	\$ 60.407.692,08	\$ 66.065.461,29	\$ 66.065.461,29	\$ 69.177.234,35	\$ 69.177.234,35	\$ 71.137.651,38	\$ 71.137.651,38
\$ 58.711.998,31	\$ 61.406.174,12	\$ 67.063.943,33	\$ 67.063.943,33	\$ 69.177.234,35	\$ 69.177.234,35	\$ 71.137.651,38	\$ 71.137.651,38
-\$ 58.711.998,31	-\$ 61.406.174,12	-\$ 67.063.943,33	-\$ 67.063.943,33	-\$ 69.177.234,35	-\$ 69.177.234,35	-\$ 71.137.651,38	-\$ 71.137.651,38

Año 2							
nov-24		dic-24		ene-25		feb-25	
Ingresos	Egresos	Ingresos	Egresos	Ingresos	Egresos	Ingresos	Egresos
\$ 6.973.917,52	\$ 6.451.225,58	\$ 7.671.309,27	\$ 7.096.348,14	\$ 8.054.874,73	\$ 7.451.165,54	\$ 8.054.874,73	\$ 7.451.165,54
\$ 9.821.743,34	\$ 11.661.522,78	\$ 10.803.917,67	\$ 12.827.675,06	\$ 11.344.113,55	\$ 13.469.058,82	\$ 11.344.113,55	\$ 13.469.058,82
\$ 1.267.824,82	\$ 729.529,80	\$ 1.394.607,30	\$ 802.482,78	\$ 1.464.337,67	\$ 842.606,92	\$ 1.464.337,67	\$ 842.606,92
\$ 42.916.678,10	\$ 22.619.419,19	\$ 47.208.345,91	\$ 24.881.361,10	\$ 49.568.763,20	\$ 26.125.429,16	\$ 49.568.763,20	\$ 26.125.429,16
\$ 60.980.163,77	\$ 45.291.697,35	\$ 67.078.180,15	\$ 49.437.867,08	\$ 70.432.089,15	\$ 51.718.260,43	\$ 70.432.089,15	\$ 51.718.260,43

dic-24	ene-25	feb-25	mar-25
10%	5%	0%	2%
10%	5%	0%	2%
10%	5%	0%	2%
10%	5%	0%	2%

Año 4							
jun-26	jul-26	ago-26	sep-26	oct-26	nov-26	dic-26	ene-27
\$ 848.522,11	\$ 865.492,55	\$ 865.492,55	\$ 908.767,18	\$ 908.767,18	\$ 954.205,53	\$ 1.049.626,09	\$ 1.070.618,61
-\$ 2.986.641,69	-\$ 3.046.374,52	-\$ 3.046.374,52	-\$ 3.198.693,25	-\$ 3.198.693,25	-\$ 3.358.627,91	-\$ 3.694.490,70	-\$ 3.768.380,51
\$ 873.851,67	\$ 891.328,71	\$ 891.328,71	\$ 935.895,14	\$ 935.895,14	\$ 982.689,90	\$ 1.080.958,89	\$ 1.102.578,07
\$ 32.949.949,33	\$ 33.608.948,32	\$ 33.608.948,32	\$ 35.289.395,74	\$ 35.289.395,74	\$ 37.053.865,52	\$ 40.759.252,08	\$ 41.574.437,12
\$ 31.685.681,43	\$ 32.319.395,06	\$ 32.319.395,06	\$ 33.935.364,81	\$ 33.935.364,81	\$ 35.632.133,05	\$ 39.195.346,36	\$ 39.979.253,28
\$ 31.685.681,43	\$ 32.319.395,06	\$ 32.319.395,06	\$ 33.935.364,81	\$ 33.935.364,81	\$ 35.632.133,05	\$ 39.195.346,36	\$ 39.979.253,28
\$ 27.855.681,43	\$ 28.489.395,06	\$ 28.489.395,06	\$ 30.105.364,81	\$ 30.105.364,81	\$ 31.802.133,05	\$ 35.365.346,36	\$ 36.149.253,28

Año 4							
jun-26	jul-26	ago-26	sep-26	oct-26	nov-26	dic-26	ene-27
\$ 98.993.332,81	\$ 100.973.199,47	\$ 100.973.199,47	\$ 106.021.859,44	\$ 106.021.859,44	\$ 111.322.952,42	\$ 122.455.247,66	\$ 124.904.352,61

Año 4							
jun-26	jul-26	ago-26	sep-26	oct-26	nov-26	dic-26	ene-27
\$ 71.137.651,38	\$ 72.483.804,41	\$ 72.483.804,41	\$ 75.916.494,63	\$ 75.916.494,63	\$ 79.520.819,36	\$ 87.089.901,30	\$ 88.755.099,33
\$ 71.137.651,38	\$ 72.483.804,41	\$ 72.483.804,41	\$ 75.916.494,63	\$ 75.916.494,63	\$ 79.520.819,36	\$ 87.089.901,30	\$ 88.755.099,33
-\$ 71.137.651,38	-\$ 72.483.804,41	-\$ 72.483.804,41	-\$ 75.916.494,63	-\$ 75.916.494,63	-\$ 79.520.819,36	-\$ 87.089.901,30	-\$ 88.755.099,33

mar-25		abr-25		may-25		jun-25	
Ingresos	Egresos	Ingresos	Egresos	Ingresos	Egresos	Ingresos	Egresos
\$ 8.215.972,23	\$ 7.600.188,85	\$ 8.215.972,23	\$ 7.600.188,85	\$ 8.462.451,39	\$ 7.828.194,52	\$ 8.885.573,96	\$ 8.219.604,25
\$ 11.570.995,83	\$ 13.738.439,99	\$ 11.570.995,83	\$ 13.738.439,99	\$ 11.918.125,70	\$ 14.150.593,19	\$ 12.514.031,98	\$ 14.858.122,85
\$ 1.493.624,42	\$ 859.459,05	\$ 1.493.624,42	\$ 859.459,05	\$ 1.538.433,15	\$ 885.242,83	\$ 1.615.354,81	\$ 929.504,97
\$ 50.560.138,47	\$ 26.647.937,74	\$ 50.560.138,47	\$ 26.647.937,74	\$ 52.076.942,62	\$ 27.447.375,88	\$ 54.680.789,75	\$ 28.819.744,67
\$ 71.840.730,94	\$ 52.676.025,64	\$ 71.840.730,94	\$ 52.676.025,64	\$ 73.995.952,87	\$ 54.141.406,41	\$ 77.695.750,51	\$ 56.656.976,73

abr-25	may-25	jun-25	jul-25
0%	3%	5%	0%
0%	3%	5%	0%
0%	3%	5%	0%
0%	3%	5%	0%

feb-27	mar-27	abr-27	may-27	jun-27
\$ 1.070.618,61	\$ 1.092.030,98	\$ 1.092.030,98	\$ 1.124.791,91	\$ 1.181.031,51
-\$ 3.768.380,51	-\$ 3.843.748,12	-\$ 3.843.748,12	-\$ 3.959.060,57	-\$ 4.157.013,59
\$ 1.102.578,07	\$ 1.124.629,63	\$ 1.124.629,63	\$ 1.158.368,52	\$ 1.216.286,94
\$ 41.574.437,12	\$ 42.405.925,86	\$ 42.405.925,86	\$ 43.678.103,64	\$ 45.862.008,82
\$ 39.979.253,28	\$ 40.778.838,35	\$ 40.778.838,35	\$ 42.002.203,50	\$ 44.102.313,67
\$ 39.979.253,28	\$ 40.778.838,35	\$ 40.778.838,35	\$ 42.002.203,50	\$ 44.102.313,67
\$ 36.149.253,28	\$ 36.948.838,35	\$ 36.948.838,35	\$ 38.172.203,50	\$ 40.272.313,67

feb-27	mar-27	abr-27	may-27	jun-27
\$ 124.904.352,61	\$ 127.402.439,66	\$ 127.402.439,66	\$ 131.224.512,85	\$ 137.785.738,49

feb-27	mar-27	abr-27	may-27	jun-27
\$ 88.755.099,33	\$ 90.453.601,31	\$ 90.453.601,31	\$ 93.052.309,35	\$ 97.513.424,82
\$ 88.755.099,33	\$ 90.453.601,31	\$ 90.453.601,31	\$ 93.052.309,35	\$ 97.513.424,82
-\$ 88.755.099,33	-\$ 90.453.601,31	-\$ 90.453.601,31	-\$ 93.052.309,35	-\$ 97.513.424,82

jul-25		ago-25		sep-25		oct-25	
Ingresos	Egresos	Ingresos	Egresos	Ingresos	Egresos	Ingresos	Egresos
\$ 8.885.573,96	\$ 8.219.604,25	\$ 9.063.285,44	\$ 8.383.996,33	\$ 9.063.285,44	\$ 8.383.996,33	\$ 9.063.285,44	\$ 8.383.996,33
\$ 12.514.031,98	\$ 14.858.122,85	\$ 12.764.312,62	\$ 15.155.285,31	\$ 12.764.312,62	\$ 15.155.285,31	\$ 12.764.312,62	\$ 15.155.285,31
\$ 1.615.354,81	\$ 929.504,97	\$ 1.647.661,91	\$ 948.095,07	\$ 1.647.661,91	\$ 948.095,07	\$ 1.647.661,91	\$ 948.095,07
\$ 54.680.789,75	\$ 28.819.744,67	\$ 55.774.405,55	\$ 29.396.139,56	\$ 55.774.405,55	\$ 29.396.139,56	\$ 55.774.405,55	\$ 29.396.139,56
\$ 77.695.750,51	\$ 56.656.976,73	\$ 79.249.665,52	\$ 57.713.516,27	\$ 79.249.665,52	\$ 57.713.516,27	\$ 79.249.665,52	\$ 57.713.516,27

ago-25	sep-25	oct-25	nov-25
2%	0%	0%	5%
2%	0%	0%	5%
2%	0%	0%	5%
2%	0%	0%	5%

Año 3							
nov-25		dic-25		ene-26		feb-26	
Ingresos	Egresos	Ingresos	Egresos	Ingresos	Egresos	Ingresos	Egresos
\$ 9.516.449,71	\$ 8.803.196,15	\$ 10.468.094,69	\$ 9.683.515,76	\$ 10.468.094,69	\$ 9.683.515,76	\$ 10.991.499,42	\$ 10.167.691,55
\$ 13.402.528,26	\$ 15.913.049,57	\$ 14.742.781,08	\$ 17.504.354,53	\$ 14.742.781,08	\$ 17.504.354,53	\$ 15.479.920,14	\$ 18.379.572,26
\$ 1.730.045,00	\$ 995.499,82	\$ 1.903.049,50	\$ 1.095.049,80	\$ 1.903.049,50	\$ 1.095.049,80	\$ 1.998.201,98	\$ 1.149.802,29
\$ 58.563.125,82	\$ 30.865.946,54	\$ 64.419.438,41	\$ 33.952.541,19	\$ 64.419.438,41	\$ 33.952.541,19	\$ 67.640.410,33	\$ 35.650.168,25
\$ 83.212.148,79	\$ 60.407.692,08	\$ 91.533.363,67	\$ 66.065.461,29	\$ 91.533.363,67	\$ 66.065.461,29	\$ 96.110.031,86	\$ 69.177.234,35

dic-25	ene-26	feb-26	mar-26
10%	0%	5%	0%
10%	0%	5%	0%
10%	0%	5%	0%
10%	0%	5%	0%

mar-26		abr-26		may-26		jun-26	
Ingresos	Egresos	Ingresos	Egresos	Ingresos	Egresos	Ingresos	Egresos
\$ 10.991.499,42	\$ 10.167.691,55	\$ 11.321.244,40	\$ 10.472.722,30	\$ 11.321.244,40	\$ 10.472.722,30	\$ 11.321.244,40	\$ 10.472.722,30
\$ 15.479.920,14	\$ 18.379.572,26	\$ 15.944.317,74	\$ 18.930.959,43	\$ 15.944.317,74	\$ 18.930.959,43	\$ 15.944.317,74	\$ 18.930.959,43
\$ 1.998.201,98	\$ 1.149.802,29	\$ 2.058.148,03	\$ 1.184.296,36	\$ 2.058.148,03	\$ 1.184.296,36	\$ 2.058.148,03	\$ 1.184.296,36
\$ 67.640.410,33	\$ 35.650.168,25	\$ 69.669.622,64	\$ 36.719.673,30	\$ 69.669.622,64	\$ 36.719.673,30	\$ 69.669.622,64	\$ 36.719.673,30
\$ 96.110.031,86	\$ 69.177.234,35	\$ 98.993.332,81	\$ 71.137.651,38	\$ 98.993.332,81	\$ 71.137.651,38	\$ 98.993.332,81	\$ 71.137.651,38

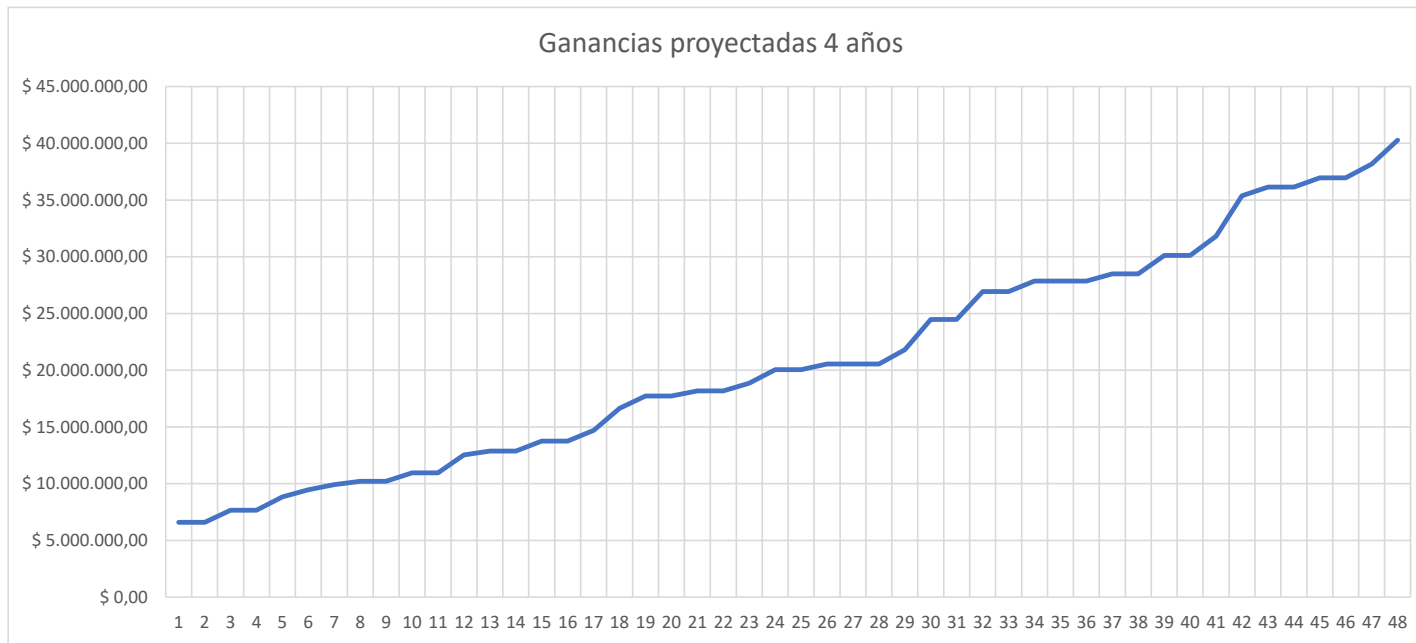
abr-26	may-26	jun-26	jul-26
3%	0%	0%	2%
3%	0%	0%	2%
3%	0%	0%	2%
3%	0%	0%	2%

jul-26		ago-26		sep-26		oct-26		nov
Ingresos	Egresos	Ingresos	Egresos	Ingresos	Egresos	Ingresos	Egresos	Ingresos
\$ 11.547.669,29	\$ 10.682.176,74	\$ 11.547.669,29	\$ 10.682.176,74	\$ 12.125.052,76	\$ 11.216.285,58	\$ 12.125.052,76	\$ 11.216.285,58	\$ 12.731.305,39
\$ 16.263.204,09	\$ 19.309.578,61	\$ 16.263.204,09	\$ 19.309.578,61	\$ 17.076.364,30	\$ 20.275.057,54	\$ 17.076.364,30	\$ 20.275.057,54	\$ 17.930.182,51
\$ 2.099.311,00	\$ 1.207.982,29	\$ 2.099.311,00	\$ 1.207.982,29	\$ 2.204.276,55	\$ 1.268.381,40	\$ 2.204.276,55	\$ 1.268.381,40	\$ 2.314.490,37
\$ 71.063.015,09	\$ 37.454.066,77	\$ 71.063.015,09	\$ 37.454.066,77	\$ 74.616.165,84	\$ 39.326.770,11	\$ 74.616.165,84	\$ 39.326.770,11	\$ 78.346.974,14
\$ 100.973.199,47	\$ 72.483.804,41	\$ 100.973.199,47	\$ 72.483.804,41	\$ 106.021.859,44	\$ 75.916.494,63	\$ 106.021.859,44	\$ 75.916.494,63	\$ 111.322.952,42

ago-26	sep-26	oct-26	nov-26	dic
0%	5%	0%	5%	10
0%	5%	0%	5%	10
0%	5%	0%	5%	10
0%	5%	0%	5%	10

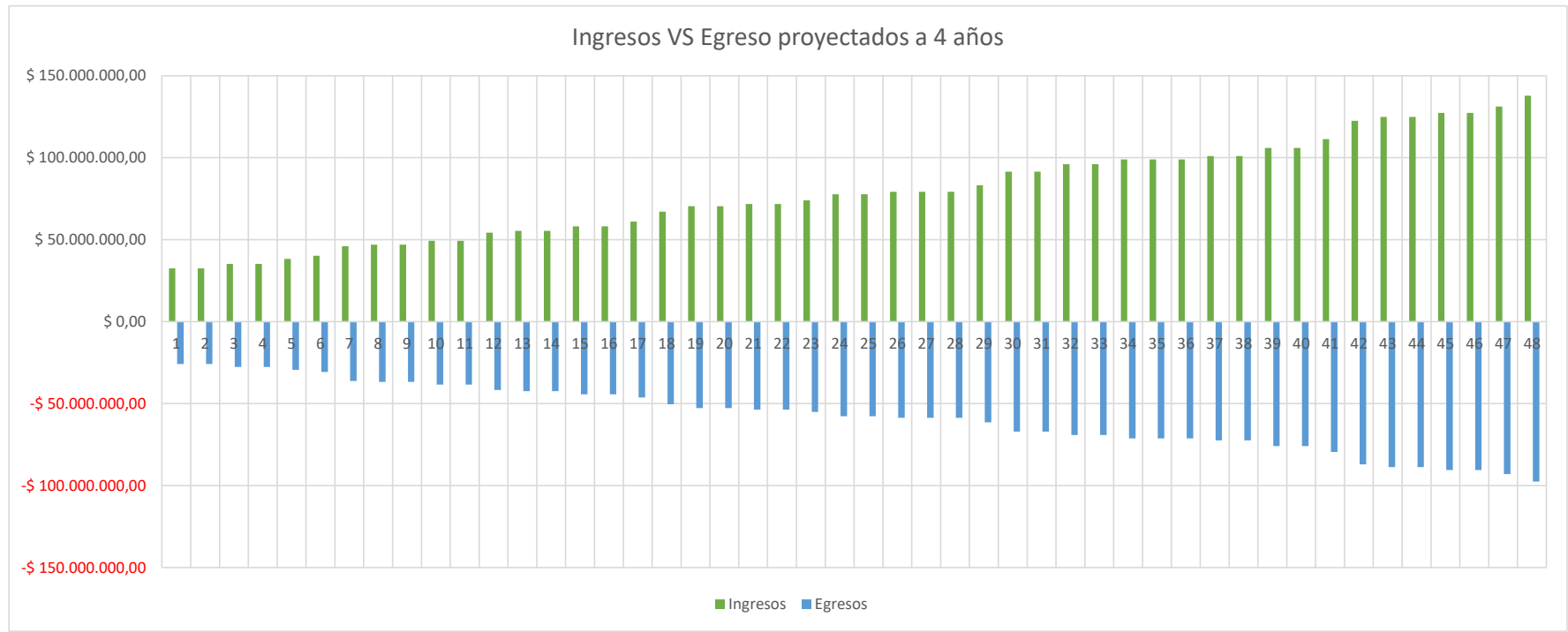
Año 4								
-26	dic-26		ene-27		feb-27		mar-27	
Egresos	Ingresos	Egresos	Ingresos	Egresos	Ingresos	Egresos	Ingresos	Egresos
\$ 11.777.099,86	\$ 14.004.435,93	\$ 12.954.809,84	\$ 14.284.524,65	\$ 13.213.906,04	\$ 14.284.524,65	\$ 13.213.906,04	\$ 14.570.215,14	\$ 13.478.184,16
\$ 21.288.810,42	\$ 19.723.200,77	\$ 23.417.691,46	\$ 20.117.664,78	\$ 23.886.045,29	\$ 20.117.664,78	\$ 23.886.045,29	\$ 20.520.018,08	\$ 24.363.766,20
\$ 1.331.800,47	\$ 2.545.939,41	\$ 1.464.980,52	\$ 2.596.858,20	\$ 1.494.280,13	\$ 2.596.858,20	\$ 1.494.280,13	\$ 2.648.795,36	\$ 1.524.165,73
\$ 41.293.108,61	\$ 86.181.671,55	\$ 45.422.419,47	\$ 87.905.304,98	\$ 46.330.867,86	\$ 87.905.304,98	\$ 46.330.867,86	\$ 89.663.411,08	\$ 47.257.485,22
\$ 79.520.819,36	\$ 122.455.247,66	\$ 87.089.901,30	\$ 124.904.352,61	\$ 88.755.099,33	\$ 124.904.352,61	\$ 88.755.099,33	\$ 127.402.439,66	\$ 90.453.601,31

-26	ene-27	feb-27	mar-27	abr-27
%	2%	0%	2%	0%
%	2%	0%	2%	0%
%	2%	0%	2%	0%
%	2%	0%	2%	0%



abr-27		may-27		jun-27	
Ingresos	Egresos	Ingresos	Egresos	Ingresos	Egresos
\$ 14.570.215,14	\$ 13.478.184,16	\$ 15.007.321,60	\$ 13.882.529,69	\$ 15.757.687,68	\$ 14.576.656,17
\$ 20.520.018,08	\$ 24.363.766,20	\$ 21.135.618,62	\$ 25.094.679,18	\$ 22.192.399,55	\$ 26.349.413,14
\$ 2.648.795,36	\$ 1.524.165,73	\$ 2.728.259,22	\$ 1.569.890,71	\$ 2.864.672,18	\$ 1.648.385,24
\$ 89.663.411,08	\$ 47.257.485,22	\$ 92.353.313,41	\$ 48.675.209,78	\$ 96.970.979,08	\$ 51.108.970,26
\$ 127.402.439,66	\$ 90.453.601,31	\$ 131.224.512,85	\$ 93.052.309,35	\$ 137.785.738,49	\$ 97.513.424,82

may-27	jun-27
3%	5%
3%	5%
3%	5%
3%	5%



Producto	Kilos antes de preparar	Kilos despues de su procedimiento	% Mermas	Proceso
Carne	10	8,7	13%	Coccion
Cebolla	0,75	0,63	16%	Corte
Cilantro	0,45	0,4	11%	Corte
Queso	1	0,94	6%	Rayado
Nachos	0,2	0,195	3%	Coccion
Papas	0,5	0,43	14%	Coccion

ANEXO 4

Ficha técnica del indicador							
Nombre	Capacidad de producción de la plancha						
Nombre del Proceso/ Subproceso	Control del manejo de la capacidad producida por la plancha en la cocina de Birria					Fecha de autorización	10/06/2023
Objetivo	Conocer la cantidad de productos terminados en la plancha						
Aspecto a evaluar	Capacidades	Aspecto a medir	Tacos realizados	Meta	75%	Tendencia	Aumentar
Limite	Critico	>20%	Riesgo	50%	Adecuado	> 60%	
Método de cálculo del indicador							
Formula de cálculo	$\frac{\# \text{ De tacos realizados en la semana}}{\text{Capacidad efectiva de la plancha durante la semana}} \times 100$				Escala	Porcentaje	
Periodicidad de recolección	Semanal		Periodicidad del reporte	Mensual			
Fuente de información	Área de producción						
Responsables del indicador							
Responsable de elaboración	Producción						
Partes interesadas en conocer el resultado	Gerencia y Administrativos						

Ficha técnica del indicador							
Nombre	Consumo de Plásticos						
Nombre del Proceso/ Subproceso	Control del uso de los plasticos					Fecha de autorización	10/06/2023
Objetivo	Establecer el control de los plasticos por unidades de produccion en la empresa						
Aspecto a evaluar	Nivel de plasticos	Aspecto a medir	Producción de alimentos	Meta	25%	Tendencia	Disminuir
Limite	Critico	<80%	Riesgo	50%	Adecuado	<30%	
Método de cálculo del indicador							
Formula de cálculo	$\frac{\text{Consumo total de plásticos en terminos de peso (Kg)}}{\text{Producción de alimentos en términos de peso (Kg)}} \times 100$				Escala	Porcentaje	
Periodicidad de recolección	Semanal		Periodicidad del reporte	Mensual			
Fuente de información	Área de producción						
Responsables del indicador							
Responsable de elaboración	Producción						
Partes interesadas en conocer el resultado	Gerencia						

Ficha técnica del indicador							
Nombre	Rotación de Inventario						
Nombre del Proceso/ Subproceso	Control de la rotacion del inventario de los insumos necesarios.					Fecha de autorización	10/06/2023
Objetivo	Frecuencia con la que los productos y alimentos se venden y reponen en el inventario						
Aspecto a evaluar	Intentario	Aspecto a medir	Rotación del inventario	Meta	95%	Tendencia	Aumentar
Limite	Critico >	20%	Riesgo >	45%	Adecuado <	75%	
Método de cálculo del indicador							
Formula de cálculo	$\frac{\text{Productos vendidos}}{\text{Promedio de inventarios de los insumos}} \times 100$				Escala	Porcentaje	
Periodicidad de recolección	Semanal		Periodicidad del reporte	Mensual			
Fuente de información	Área de producción						
Responsables del indicador							
Responsable de elaboración	Producción						
Partes interesadas en conocer el resultado	Gerencia y Administrativos						

Ficha técnica del indicador							
Nombre	Tiempos de espera por parte del cliente						
Nombre del Proceso/ Subproceso	Tiempos en los que se tarda la comida en ser entregada al cliente final					Fecha de autorización	10/06/2023
Objetivo	Conocer el tiempo en se toma relizar el pedido y que este sea entregado correctamnete al cliente						
Aspecto a evaluar	Tiempos	Aspecto a medir	Tiempos	Meta	15%	Tendencia	Disminuir
Limite	Critico	80%	Riesgo	50%	Adecuado	35%	
Método de cálculo del indicador							
Formula de cálculo	$\frac{\# \text{ De pedidos entregados a tiempo (entre 15 a 30 min)}}{\# \text{ De clientes atendidos}} \times 100$				Escala	Porcentaje	
Periodicidad de recolección	Semanal		Periodicidad del reporte	Mensual			
Fuente de información	Área de producción y Logística						
Responsables del indicador							
Responsable de elaboración	Producción						
Partes interesadas en conocer el resultado	Gerencia y Administrativos						

Ficha técnica del indicador							
Nombre	Satisfacción del cliente						
Nombre del Proceso/ Subproceso	Nivel de aprobación por parte del mercado					Fecha de autorización	10/06/2023
Objetivo	Conocer el nivel de satifaccion que posee nuestros clientes con respecto a los productos entregados						
Aspecto a evaluar	Satisfacción	Aspecto a medir	Clientes	Meta	100%	Tendencia	Aumentar
Limite	Critico	10%	Riesgo	60%	Adecuado	80%	
Método de cálculo del indicador							
Formula de cálculo	$\frac{\# \text{ De clientes satisfechos con los productos}}{\# \text{ De clientes atendidos}} \times 100$				Escala	Porcentaje	
Periodicidad de recolección	Semanal		Periodicidad del reporte	Mensual			
Fuente de información	Área de Marketing						
Responsables del indicador							
Responsable de elaboración	Producción						
Partes interesadas en conocer el resultado	Gerencia y Administrativos						

Ficha técnica del indicador							
Nombre	Desperdicios de alimentos						
Nombre del Proceso/ Subproceso	Insumos despericiados					Fecha de autorización	10/06/2023
Objetivo	Medir la cantidad de alimentos que se desperdician en comparación con la cantidad total de alimentos utilizados en una cocina.						
Aspecto a evaluar	Despericios	Aspecto a medir	Insumos	Meta	5%	Tendencia	Disminuir
Limite	Critico	100%	Riesgo	70%	Adecuado	20%	
Método de cálculo del indicador							
Formula de cálculo	$\frac{\text{Cantidad de insumos desperdiciados}}{\text{Cantidad total de alimentos}} \times 100$				Escala	Porcentaje	
Periodicidad de recolección	Semanal		Periodicidad del reporte	Mensual			
Fuente de información	Área de producción						
Responsables del indicador							
Responsable de elaboración	Producción						
Partes interesadas en conocer el resultado	Gerencia y Administrativos						

ANEXO 5

ENCUESTA

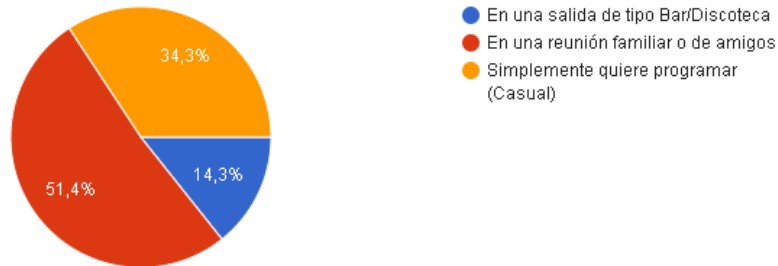
Previo a la puesta en práctica del primer prototipo se realizó una encuesta, la cual evaluó a 70 personas, en donde se preguntó acerca de los servicios de personalización y de programación de envíos. Allí pudimos plantear las hipótesis a comprobar en nuestro primer prototipada.

La primera pregunta se enfocó acerca de la situación en la que las personas solicitarían el servicio, pese a que se esperaba una respuesta volcada a los bares, los encuestados se inclinaron por una reunión de familia o de amigos en un 51.4%, lo que nos demuestra que las personas prefieren estar cómodas al momento de recibir su pedido, aunque al no establecer un rango de edad y los encuestados fueran personas de todos los rangos, es posible que haya existido una mayoría adulta y con un enfoque más conservador.

¿En que situación utilizará el servicio de programación de tu pedido?

[Copiar](#)

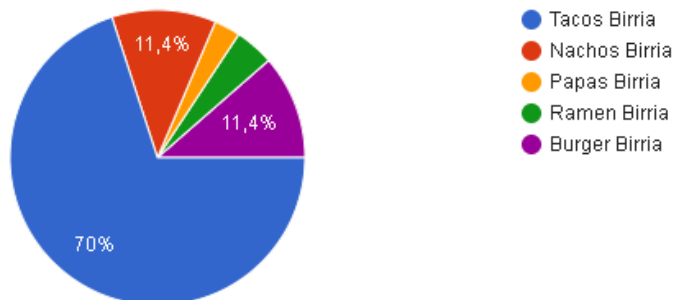
70 respuestas



Además, quisimos tener una referencia del producto franquicia (Teóricamente), el cual resulto siendo el Taco Birria en un 70%.

Dentro de nuestro menú ¿Cuál es su producto de mayor interés?

70 respuestas

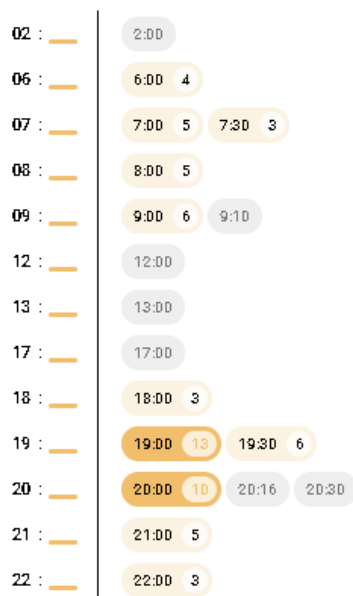


La mayoría de encuestados eligió recibir su domicilio en Suba, lo cual es lógico puesto a que es la localidad más grande, esto nos da como resultado oportunidades y dificultades (Hablar de porcentajes). Hay que tener en cuenta la localización de nuestra operación principal (Preparación de alimentos) en Normandia y el transporte hasta los consumidores, en este caso a Suba, pero la oportunidad surge al momento de programar varios domicilios en lugares aledaños de la localidad, estableciendo un ruteo que permita economizar los costos asociados al envío de nuestros productos.

De igual manera encontramos una tendencia en los horarios en donde potencialmente las personas programarían sus domicilios, siendo entre las 19:00 y las 21:00 los horarios más solicitados.

¿En que horario desearía recibir su domicilio? Tenga en cuenta que los envíos empiezan desde las 18:00 (6:00 p.m)

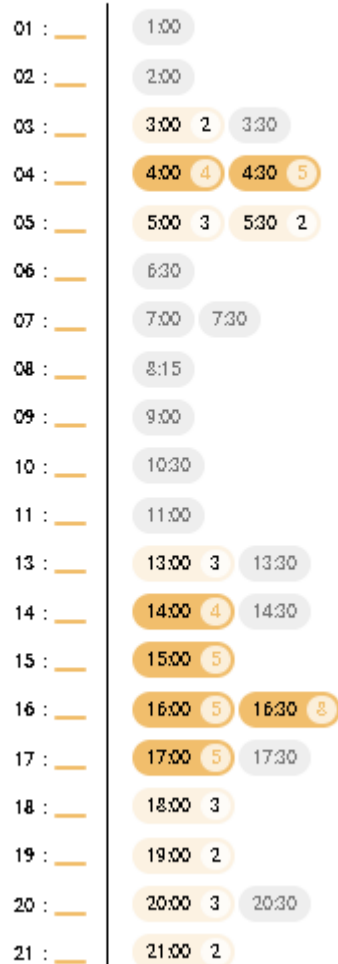
70 respuestas



En cuanto a los horarios para programar, los hicimos por cuestiones investigativas, pero creemos que es interesante tener los valores, tal que:

¿En que horario desearía programar su domicilio? Tenga en cuenta que los envíos se programan hasta las 16:30 (4:30 p.m)

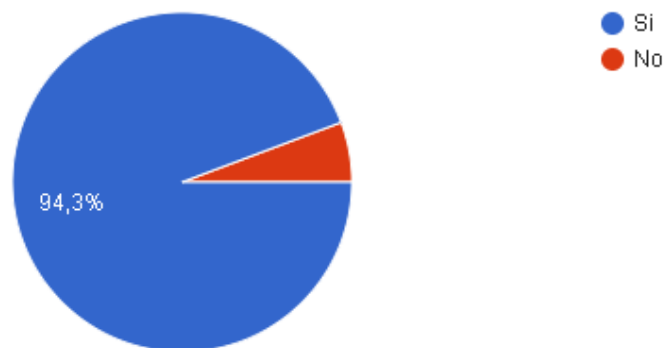
70 respuestas



Finalmente, es aplastante el hecho de que las personas prefieren personalizar sus productos en un 95%.

¿Estaría interesado en personalizar su producto? (Ej: Armar Tacos al gusto)

70 respuestas



Publicidad expuesta para el prototipo:

The advertisement features a background image of a bowl of birria. At the top center is the Birria.co logo, which includes a bowl icon and the text 'BIRRIA.CO' and 'NUESTRA RELIGIÓN'. Below the logo, the main headline reads '¡¡Llegaron los personalizados de Birria!!'. Underneath, it states 'ATENDEREMOS TU PEDIDO DESDE LAS 8AM HASTA LAS 5PM POR NUESTRO WHATSAPP +57 302 7677161'. At the bottom, under the heading 'CONFIRMANOS:', there is a bulleted list of requirements for ordering.

BIRRIA.CO
NUESTRA RELIGIÓN

¡¡Llegaron los personalizados de Birria!!

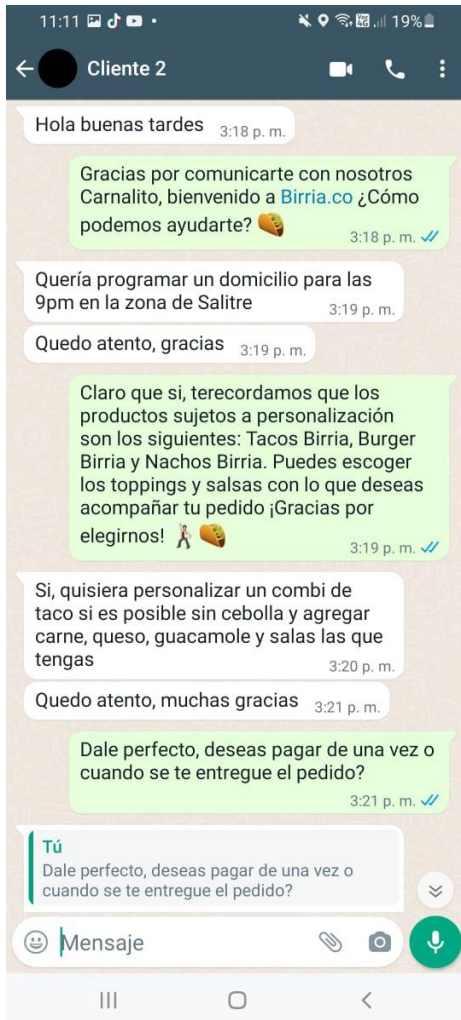
ATENDEREMOS TU PEDIDO DESDE LAS 8AM
HASTA LAS 5PM POR NUESTRO WHATSAPP
+57 302 7677161

CONFIRMANOS:

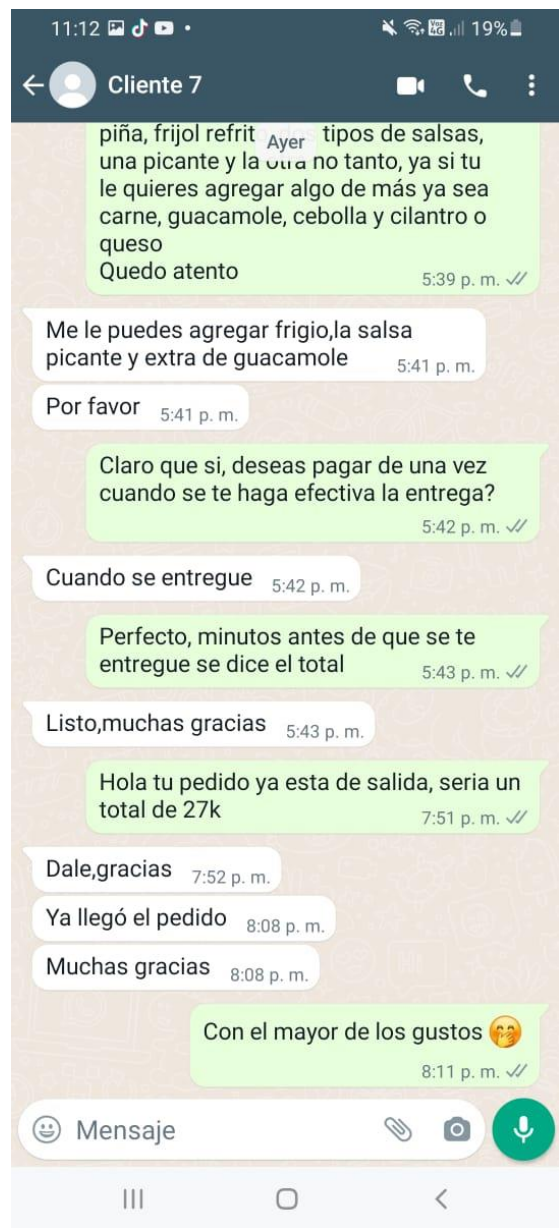
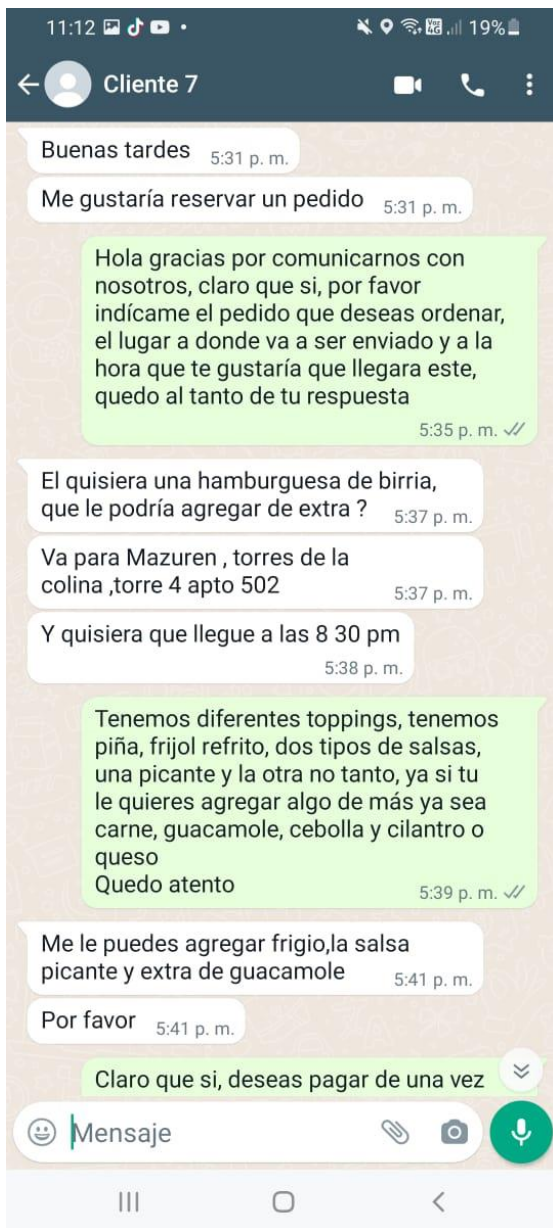
- Tu pedido
- el horario de entrega
- La dirección
- Un telefono de contacto

Evidencias:

Cliente 1:



Cliente 2:



Para el segundo prototipo, se quiso establecer los factores clave, por lo que a cada cliente se le envió un formulario al finalizar el domicilio, con el fin de identificar qué es lo que se está haciendo bien. (Adjuntar SS de chats y encuestas) <https://forms.gle/4omxdsqXE4jHsjDq5>

ANEXO 6

PESTEL FERIAS		
Políticas	Económicas	Sociocultural
<ul style="list-style-type: none"> • Acuerdos internacionales • Estabilidad del gobierno • Normativas antimonopolios 	<ul style="list-style-type: none"> • Políticas monetarias • Tasa de empleo • Crecimiento económico • Impuestos • Regulaciones bancarias 	<ul style="list-style-type: none"> • Demografía • Estilo de vida • Tendencias • Nivel de ingresos
Tecnología	Ecológicos	Legales
<ul style="list-style-type: none"> • Inteligencia artificial • Software en la nube 	<ul style="list-style-type: none"> • Culturas de reciclaje • Políticas medioambientales • Logística verde 	<ul style="list-style-type: none"> • Derechos de autor • Licencias y permisos • Salarios • Seguridad laboral

PESTEL DOMICHINGONES		
Políticas	Económicas	Sociocultural
<ul style="list-style-type: none"> • Estabilidad del gobierno • Tratados comerciales (comercio exterior) 	<ul style="list-style-type: none"> • Tasa de empleo • Crecimiento económico • Impuestos • Nivel de inflación 	<ul style="list-style-type: none"> • Estilo de vida • Tendencias • Nivel de ingresos • Nivel de consumo • Factores culturales
Tecnología	Ecológicos	Legales
<ul style="list-style-type: none"> • Transporte moderno • Facilidad de acceso a las TIC • Automatización de procesos • Manejo de redes 	<ul style="list-style-type: none"> • Culturas de reciclaje • Políticas medioambientales • Logística verde • Transporte no contaminante • Leyes de protección medioambiental 	<ul style="list-style-type: none"> • Licencias y permisos para tratamiento de comida • Normativa de empleo • Seguridad laboral • Normativa para envío de domicilios

PESTEL BIRRIA TRUCK		
Políticas	Económicas	Sociocultural
<ul style="list-style-type: none"> • Licencias y permisos • Estabilidad Política • Políticas fiscales 	<ul style="list-style-type: none"> • Plan de Negocios • Precios y Márgenes de Ganancia • Marketing • Gestión Financiera • Tendencias Económicas • Tasas de interés para emprendedores • Tendencias del Consumo 	<ul style="list-style-type: none"> • Competencia y Diferenciación • Preferencias y Degustación de la gastronomía por los consumidores • Diversidad y ambientación de la cultura que se hace alusión • Tendencias del consumidor
Tecnología	Ecológicos	Legales
<ul style="list-style-type: none"> • Uso de transporte óptimo y eficiente • Implementación de herramientas útiles dentro del Birria Truck • Redes Sociales • Métodos de pagos electrónicos • Automatización y eficiencia en los procesos 	<ul style="list-style-type: none"> • Uso de insumos limpios • Implementación de empaques amigables con el medio ambiente • Política de uso de residuos y de reciclaje • Sostenibilidad • Regulaciones Medioambientales • Abastecimiento Local 	<ul style="list-style-type: none"> • Regulaciones de seguridad e higiene del personal • Derechos y regulaciones legales para los operarios • Derechos de propiedad Intelectual