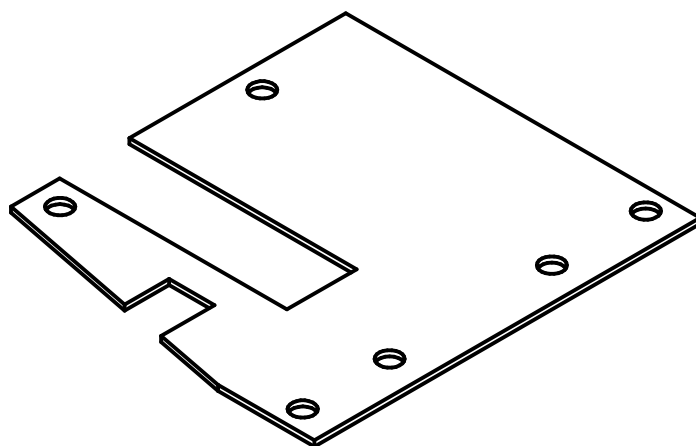
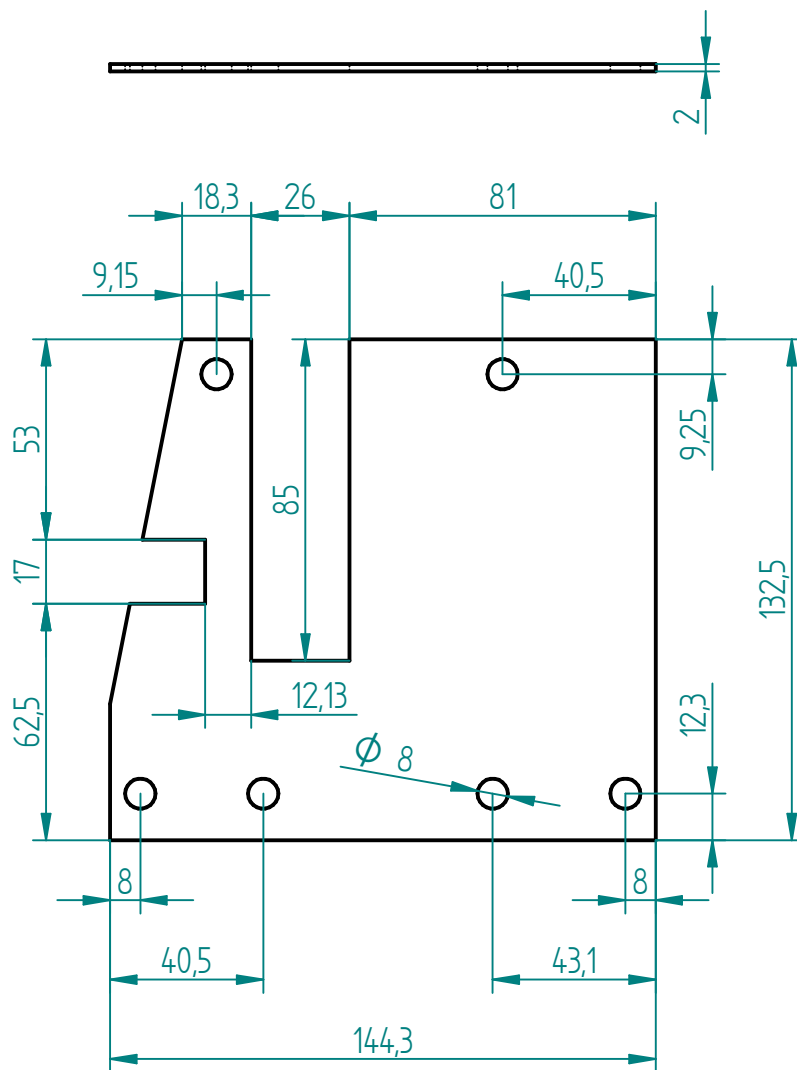
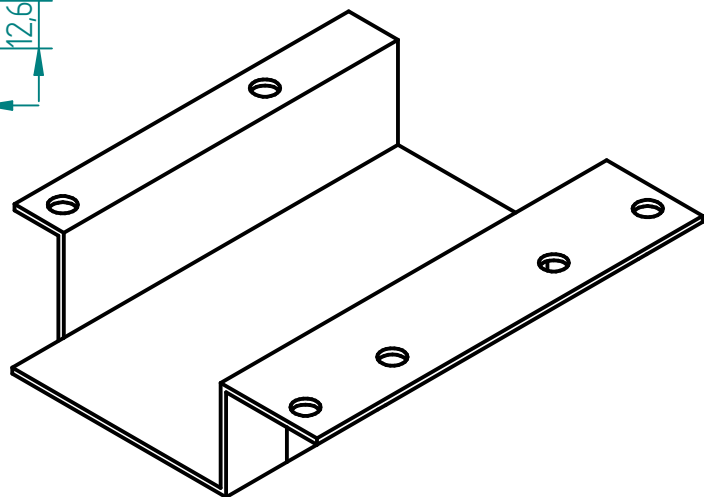
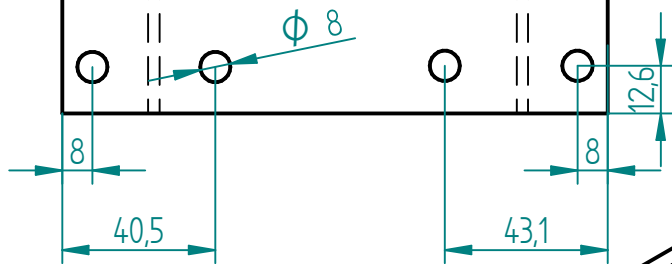
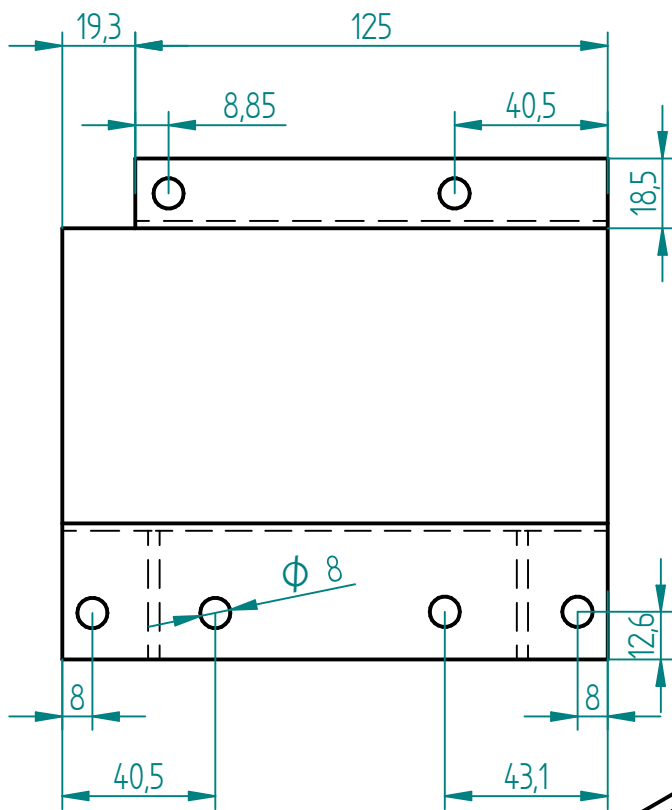
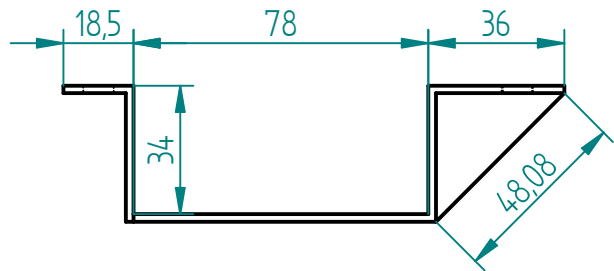
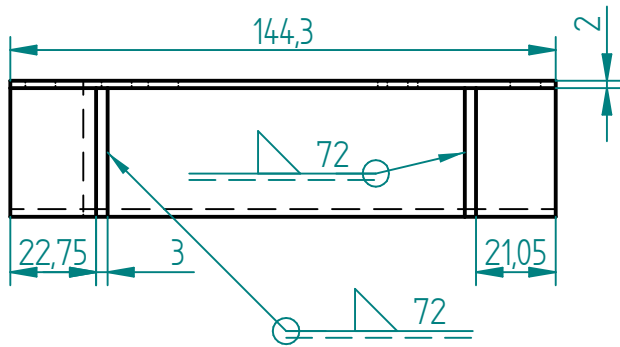


Revisiones			
Rev	Descripción	Fecha	Aprobado



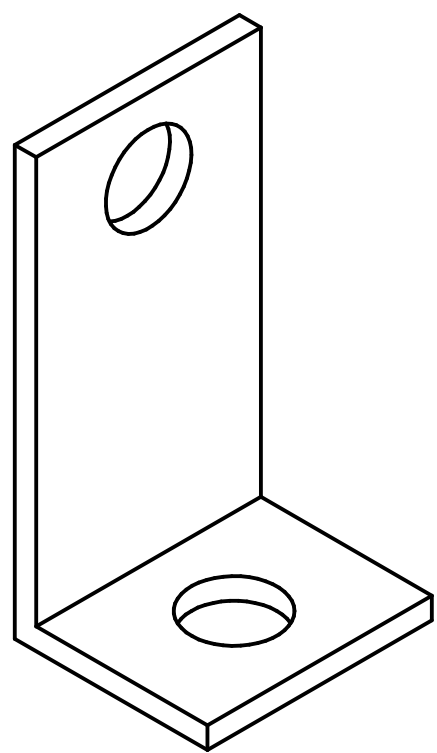
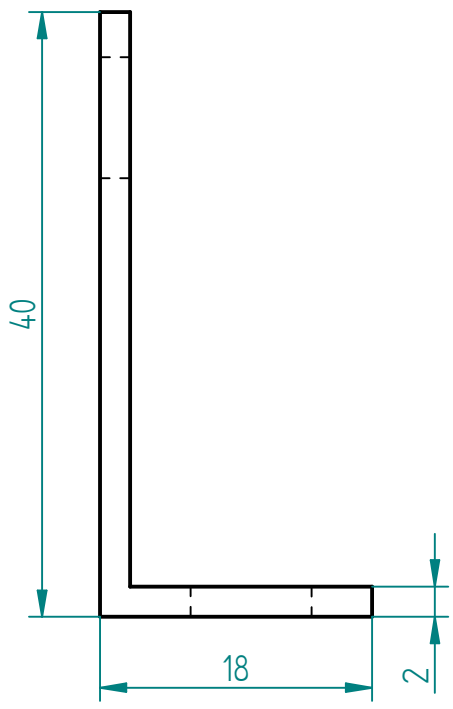
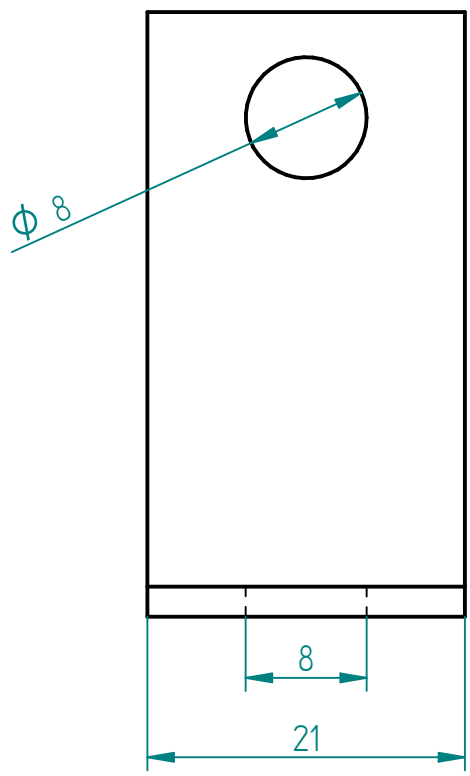
Dibujó:	Julían Puntilla Cadena	UNIVERSIDAD DE AMÉRICA
Aprobó:	U. América	
Título:	Soprote superior	Trabajo de grado
Material:	SAE 1018 cold rolled	
Cant. piezas:	1 pieza	Und: mm Escala: 2:1 Fecha 12/06/2022

Revisiones			
Rev	Descripción	Fecha	Aprobado



Dibujó:	Julían Puntilla Cadena	UNIVERSIDAD DE AMÉRICA
Aprobó:	U. América	
Título:	Soprote inferior	Trabajo de grado
Material:	SAE 1018 cold rolled	
Cant. piezas:	1 pieza	Und: mm Escala: 2:1 Fecha 12/06/2022

Revisiones			
Rev	Descripción	Fecha	Aprobado



Dibujó:	Julían Puntilla Cadena	UNIVERSIDAD DE AMÉRICA
Aprobó:	U. América	
Titulo:	"L" Soprote alternador	Trabajo de grado
Materiai:	SAE 1018 cold rolled	
Cant. piezas:	4 piezas	Und: mm Escala: 2:1 Fecha 12/06/2022