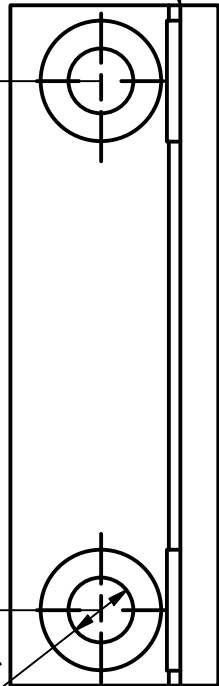


SMAW
E6011

8

140 ± 0,5

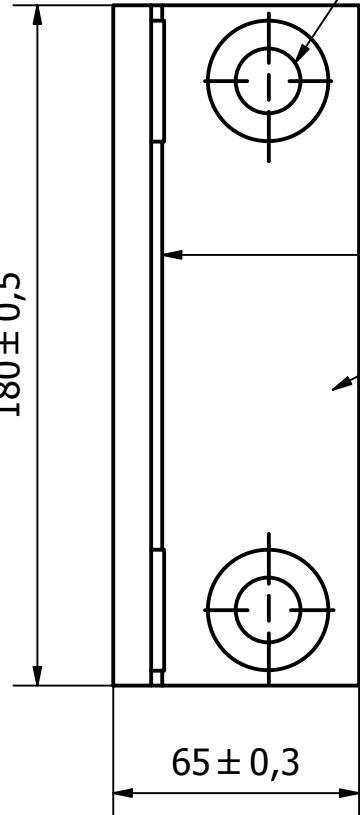
Ø17 ± 0,2



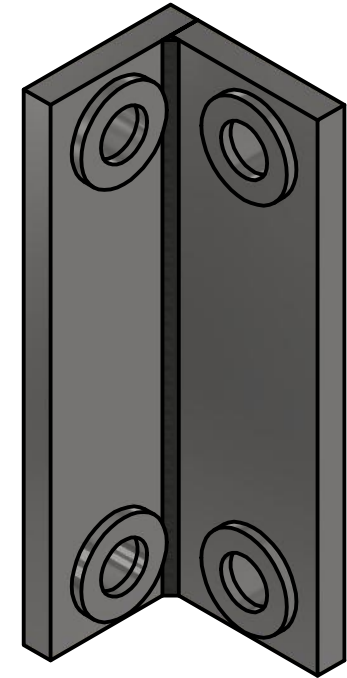
M16

180 ± 0,5

65 ± 0,3



—	0.1
▱	0.08
⊥	0.1 A



Fundación Universidad De América
Facultad de Ingeniería
Programa de Ingeniería Mecánica

Diseño de un sistema de empaque de vidrio plano en la empresa Vidrio Andino SAS en Soncha, Cundinamarca

Título: Pletina Soldada

Dibujado: Nicolás Alvarez Melo - Willian Nieto Barrero

Revisó

Material: Acero A36

A4

Cotas en milímetros



Fecha: 04/11/20

Escala: 1 : 2

Plano: 21 / 44