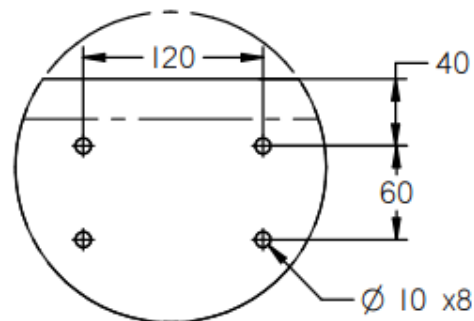


DETALLE C



DETALLE D

NOTA: LÁMINA CAL 1/8"



FUNDACIÓN UNIVERSIDAD DE AMÉRICA
FACULTAD DE INGENIERÍAS PROGRAMA DE INGENIERÍA MECÁNICA

DISEÑO DE UN SISTEMA PARA EXTRACCIÓN, FILTRACIÓN Y ALMACENAMIENTO
DE COMBUSTIBLE DIESEL PARA LA EMPRESA MULTIPERSIANAS Y BOCELES S.A.S.

CONTIENE:	MESA BOMBAS	MATERIAL:	Acero SAE A-36	- Cotas en milímetros Tolerancias Generales Hasta 6 + 0/- 6 a 30 +0.2 30 a 100 + 0.3 - Ángulos en grados Tolerancias Generales Hasta 10° + 30' 10° a 50° + 1'	
ELABORÓ:	JHON EDISON ANGEL MUÑOZ	CANTIDAD:	1		
ESCALA:	1:10	PLANO No.:	19 de 20	FECHA:	5/05/20